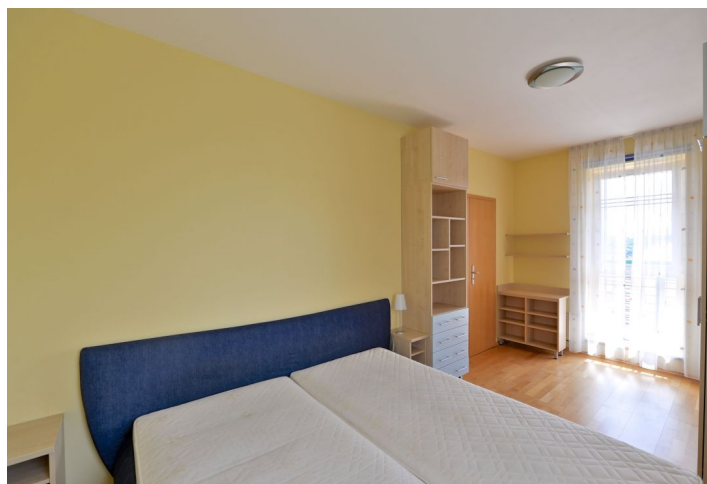




Byt 3+kk

67 m², Praha 4, Krč, Nad Ryšánkou

Pronajato





Byt 3+kk

67 m², Praha 4, Krč, Nad Ryšánkou

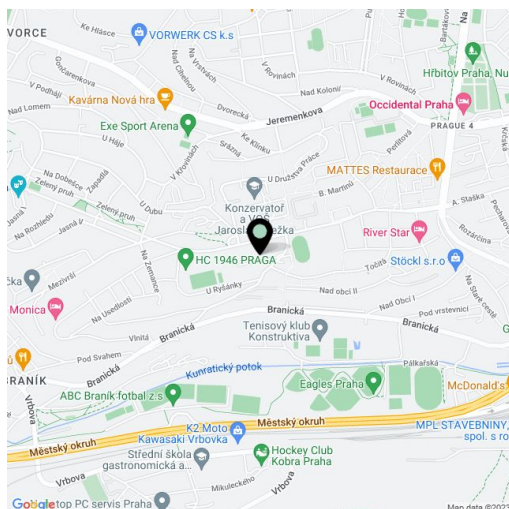
Pronajato

Celková plocha	75 m ²
Podlahová plocha*	67 m ²
Balkón	8 m ²
Parkování	Parkování v garáži.
Garáž	Ano
Sklep	Ano
PENB	G
Referenční číslo	21025
K dispozici od	lhned

Zařízený byt s balkonem (8 m²), situovaný v 1. patře budovy s výtahem a parkováním. Klidná rezidenční lokalita s plnou občanskou vybaveností v blízkém dosahu, s výbornou dopravní dostupností – pár zastávek autobusem k nábřeží Vltavy nebo ke stanici metra Budějovická. Dobře dostupné je administrativní centrum Prahy 4 a mezinárodní škola Prague British School.

Interiér bytu tvoří 2 ložnice (orientace Z a J), obývací pokoj s jídelním prostorem, plně vybavenou kuchyní a jižním balkonem s pěkným výhledem do okolí, dále koupelna s vanou, toaleta a vstupní chodba s vestavěnými úložnými prostory.

Výhled jako ze 3. patra (budova stojí ve svahu), parkety, bezpečnostní vstupní dveře, francouzská okna, pračka, myčka, mikrovlnná trouba, internet, sklep, kamerový systém. V ceně je zahrnuto jedno garážové stání. Poplatky za společné domovní služby a zálohy na spotřebu energií 4000 Kč měsíčně.



* Výměra jednotky dle občanského zákoníku.

Plocha je tvořena součtem celé plochy jednotky a ohraničená obvodovými zdmi.