



## Rodinný dům 7+1

570 m<sup>2</sup>, Praha-západ, Jiloviště

Prodáno





## Rodinný dům 7+1

570 m<sup>2</sup>, Praha-západ, Jiloviště

Prodáno

Pozemek	1 347 m <sup>2</sup>
Zastavěná plocha	251 m <sup>2</sup>
Zahrada	1 096 m <sup>2</sup>
Parkování	2 garážová + 2 venkovní parkovací stání
Garáž	Ano
Sklep	Ano
PENB	G
Referenční číslo	21014

**Reprezentativní vila postavená na krásném místě přírodního parku a obklopená velkou zahradou je ideálním místem pro ty, kteří intenzivně pracují v metropoli a zároveň si chtějí užívat klidného a luxusního bydlení.**

Na návrhu domu se podílela Ak. arch. Eva Hlaváčková z architektonického ateliéru **EH Studio**. Nachází se zde dvě bytové jednotky: **2+kk** a **5+kk**. Hlavní vchod je umístěn na východní straně. Ze vstupní haly se vstupuje do kuchyně s jídelnou a obývacího pokoje, které jsou spojeny s **jižní terasou**. Na severní straně vily se nachází menší samostatná bytová jednotka s vlastním zázemím a **západní terasou**.

Druhé nadzemní podlaží tvoří 3 ložnice, prostorná pracovna, 2 samostatné koupelny, toalety a galerie.

V suterénu je dvojgaráž, prostor pro domácí práce, samostatné WC a veškeré technologické zázemí domu. Celý prostor je osvětlen denním světlem díky světlíkům s tzv. anglickými dvorky.

Podsklepená vila je postavena z cihel POROTHERM, vodorovné konstrukce jsou železobetonové. Okna jsou hliníková, vchodové dveře značky Internorm. Střešní i klempířské prvky jsou hliníkové, přičemž střecha je osazena i sněhovými zábranami a hromosvodem. Vytápění zajišťuje **tepelné čerpadlo Viessmann**, které je napojeno na **podlahové topení** v obou podlažích. Jednotka řízeného větrání s **rekuperací Paul**, která je napojena na zemní registr pro předehřev vzduchu pod zemí, přivádí stále čerstvý vzduch. V obývacím pokoji je umístěn **plynový krb Corner Bel Large**. Dům je vybaven centrálním vysavačem. Spotřebiče a vybavení lze i na dálku ovládat prostřednictvím inteligentní elektroinstalace. Samozřejmostí je **bezpečnostní systém** včetně kamerového, který zálohuje pohyb v okolí domu. Veškeré zpevněné plochy jsou ze žulových kostek a žulových obrubníků. Pod jižní terasou se nachází dvě bezúdržbové skalky a o trávník se stará systém **automatického zavlažování**.

Vila stojí na konci slepé ulice v příjemně **klidné obci** mezi Berounkou a Vltavou. V sousedství je tenisový kurt, který lze po dohodě užívat. Nedaleko vedou cyklistické a turistické stezky. V místě jsou potraviny, pošta a mateřská škola. Kousek od domu staví **autobus MHD**, který jezdí 25 minut ke **stanici metra B Smíchovské nádraží**. Místo má skvělou dostupnost Prahy, a to díky nedalekému nájezdu na dálnici D4.

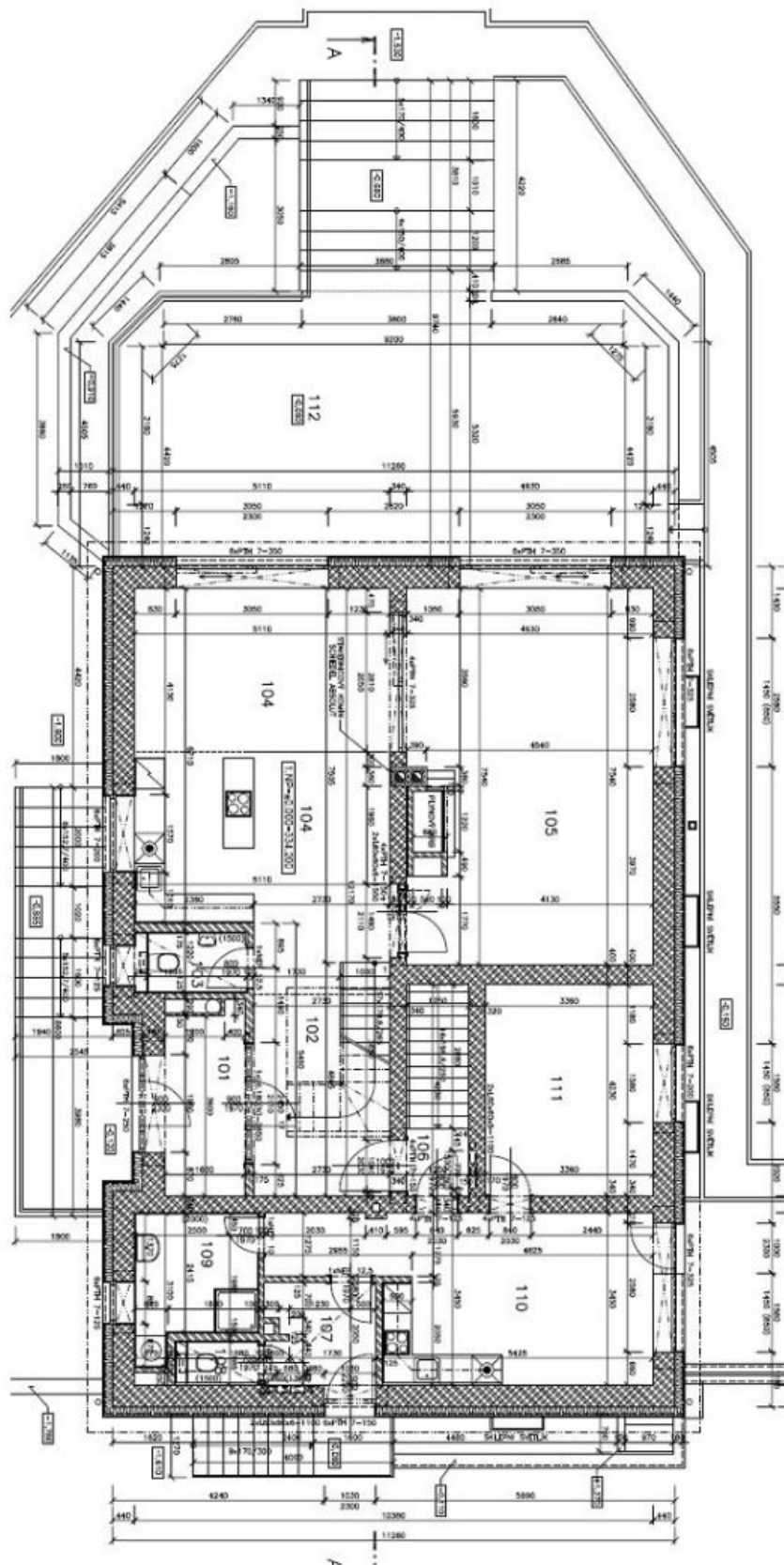
Interiér 570 m<sup>2</sup>, zastavěná plocha 251 m<sup>2</sup>, zahrada 1 096 m<sup>2</sup>, pozemek 1 347 m<sup>2</sup>.



# Rodinný dům 7+1

570 m<sup>2</sup>, Praha-západ, Jiloviště

Prodáno



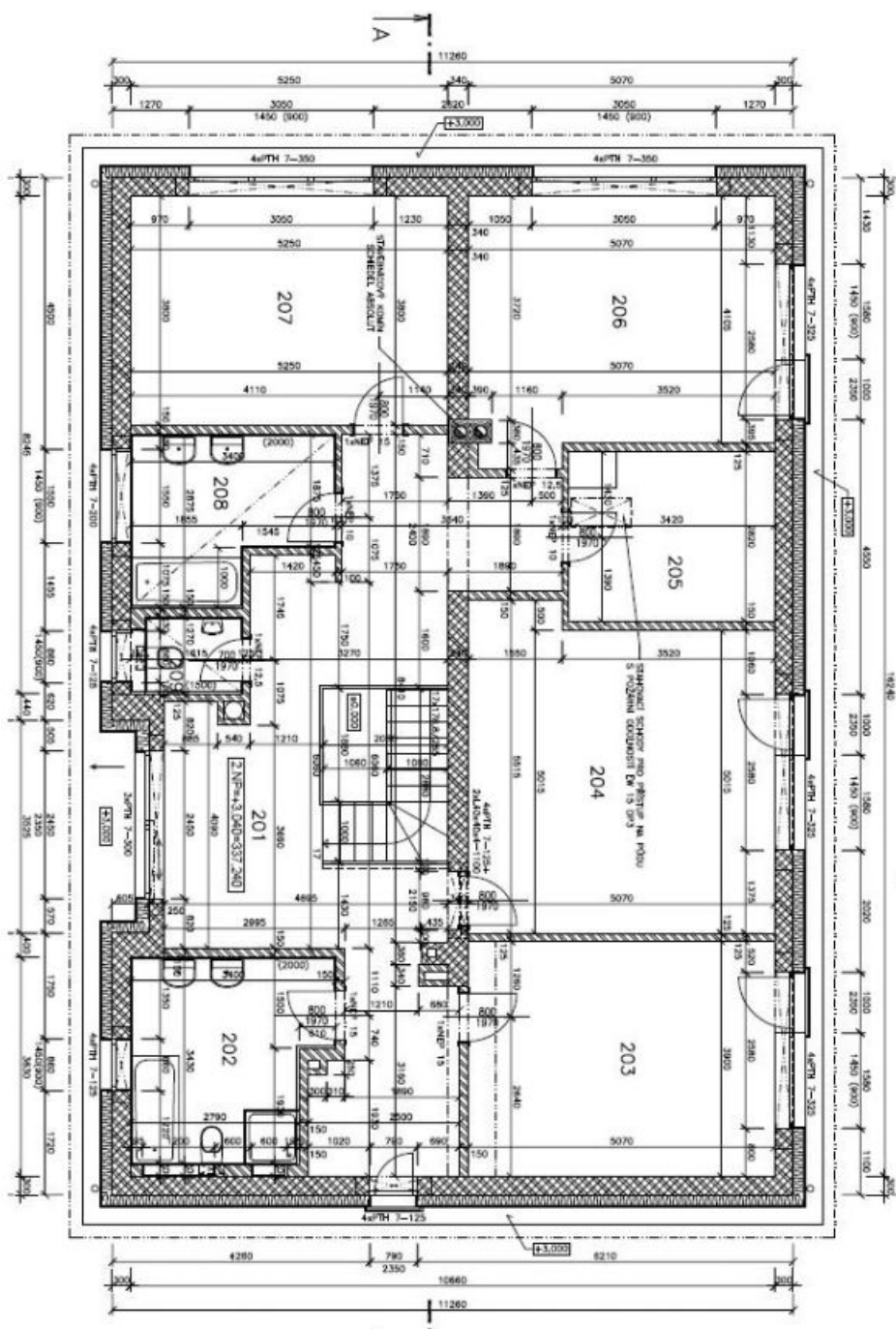




# Rodinný dům 7+1

570 m<sup>2</sup>, Praha-západ, Jiloviště

Prodáno





# Rodinný dům 7+1

570 m<sup>2</sup>, Praha-západ, Jiloviště

Prodáno

