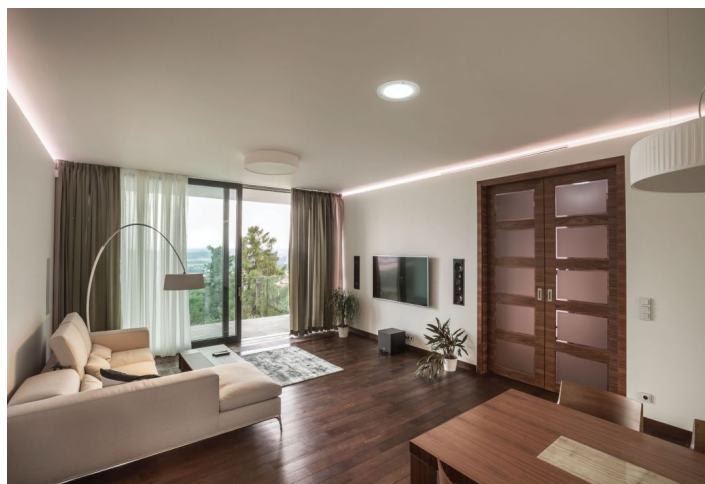




## Byt 4+kk

178 m<sup>2</sup>, Praha 9, Střížkov, Nad Kunderatkou

Cena na vyžádání





## Byt 4+kk

178 m<sup>2</sup>, Praha 9, Střížkov, Nad Kundratkou

## Cena na vyžádání

Celková plocha	195 m <sup>2</sup>
Podlahová plocha*	178 m <sup>2</sup>
Lodžie	17 m <sup>2</sup>
Parkování	900 000
Garáž	Ano
Sklep	Ano
PENB	G
Referenční číslo	20995

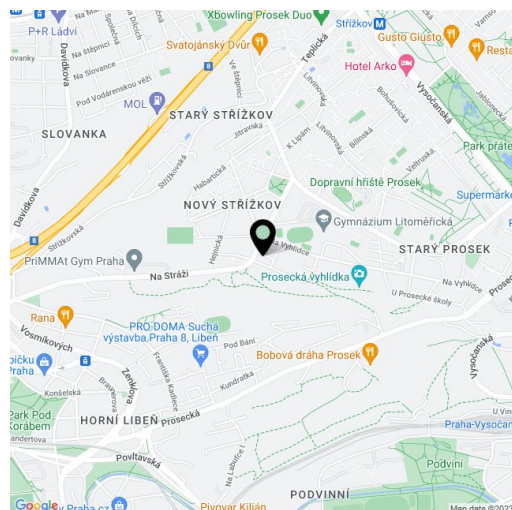
Nadstandardně vybavený byt s prostornou lodžii poskytující úchvatné výhledy na panorama Prahy je situovaný ve 4. nadzemním podlaží moderní novostavby s podzemním parkováním. Klidná ulice sousedící s rozlehlým lesoparkem, jen pár kroků od zastávky autobusu a odtud 3 minuty na metro Prosek.

Vybavení zahrnuje systém inteligentního řízení domácnosti Kobra, s možností individuálního nastavení vytápění, chlazení společenského prostoru nebo simulace osvětlení v době nepřítomnosti majitele, dřevěné podlahy a kamenné obklady, bezspárovou dlažbu a obklady a podlahové vytápění v koupelnách, **velkoplošná dřevohliníková okna s bezrámovým zasklením, klimatizaci**, LED diodové osvětlení a přípravu pro audiosystém v obývacím pokoji. V ceně bytu je zahrnuta kompletně kvalitně vybavená kuchyňská linka v atraktivním bílém designu se spotřebiči Miele, a to včetně vestavěné chladničky na víno. K dalšímu příslušenství patří například příprava pro trezor, elektronické zámky se čtečkou, kamerový systém, EZS, opticko-kouřový a teplotní hlásič nebo zátopová čidla pro případ poruchy domácích spotřebičů. Kupní cena každého bytu zahrnuje **1 garážové parkovací stání a sklep**, přičemž parkovací podlaží je přímo propojeno s obytnými patry výtahem.

Dům je situován v klidné a zelené části Prahy 9 s výborným spojením na metro, v dochozí vzdálenosti školky, základní školy a gymnázia.

Interiér 178,37 m<sup>2</sup>, lodžie 16,68 m<sup>2</sup>, sklep 2,63 m<sup>2</sup>.

Byty jsou plně dokončeny a připraveny k nastěhování. Pro více informací prosím navštivte oficiální stránky projektu [Střížkovské výhledy](#).



\* Výměra jednotky dle občanského zákoníku.

Plocha je tvořena součtem celé plochy jednotky a ohraničená obvodovými zdmi.