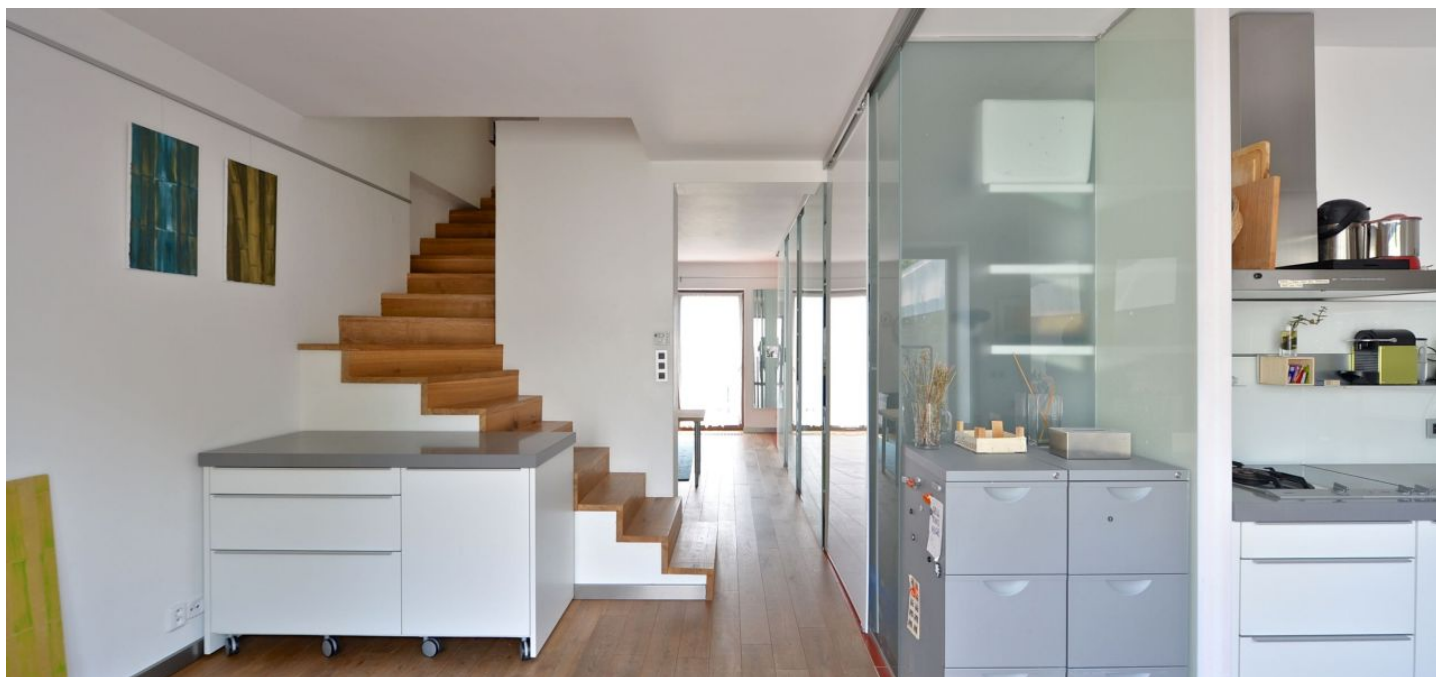




Rodinný dům 2+kk

130 m², Praha 4, Libuš, K novému sídlišti

Pronajato





Rodinný dům 2+kk

130 m², Praha 4, Libuš, K novému sídlišti

Pronajato

Celková plocha	130 m ²
Pozemek	79 m ²
Zahrada	50 m ²
Podlahová plocha	110 m ²
Terasa	20 m ²
Parkování	Parkování na pozemku.
Sklep	-
PENB	G
Referenční číslo	20933
K dispozici od	Ihned

Kompletně zrekonstruovaný zařízený minimalistický řadový dům s 20 m² terasou a půvabnou bambusovou zahrádkou, situovaný v klidné rezidenční zástavbě v Praze Libuši. Příjemná lokalita 5 minut chůze od Modřanské rokle s četnými možnostmi sportovního vyžití, v blízkém dosahu občanské vybavenosti (vč. tržiště SAPA) a mezinárodních škol PBS a EISP.

Dům nabízí ve spodním patře obývací pokoj s jídelním prostorem a plně vybavenou novou designovou kuchyní, koupelnu s vanou, toaletu, vstupní chodbu, šatnu a prádelnu, francouzská okna na terasu a do zahrady a množství vestavěných úložných prostor. V patře je 1 velká podkrovní ložnice, šatna a koupelna se sprchovým koutem a toaletou.

Dřevěné podlahy a dlažba, dřevěné schodiště, bezpečnostní dveře, plynový kotel, kuchyňské spotřebiče Gaggenau. Parkovací stání v předzahrádce, bezproblémové parkování na ulici. Poplatky se hradí zvlášť.

