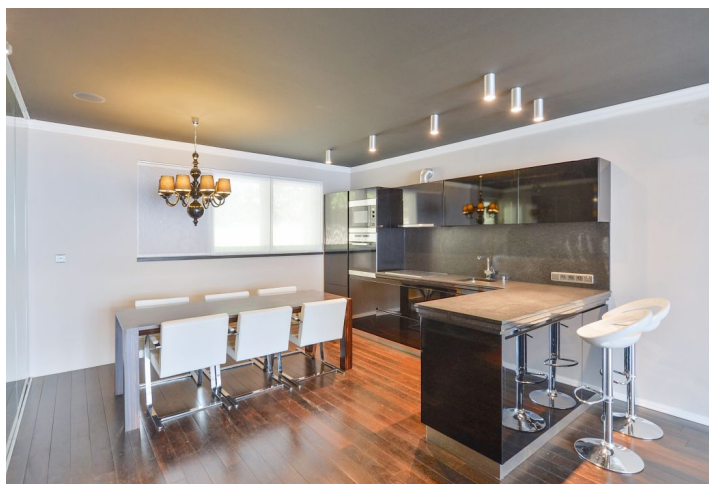
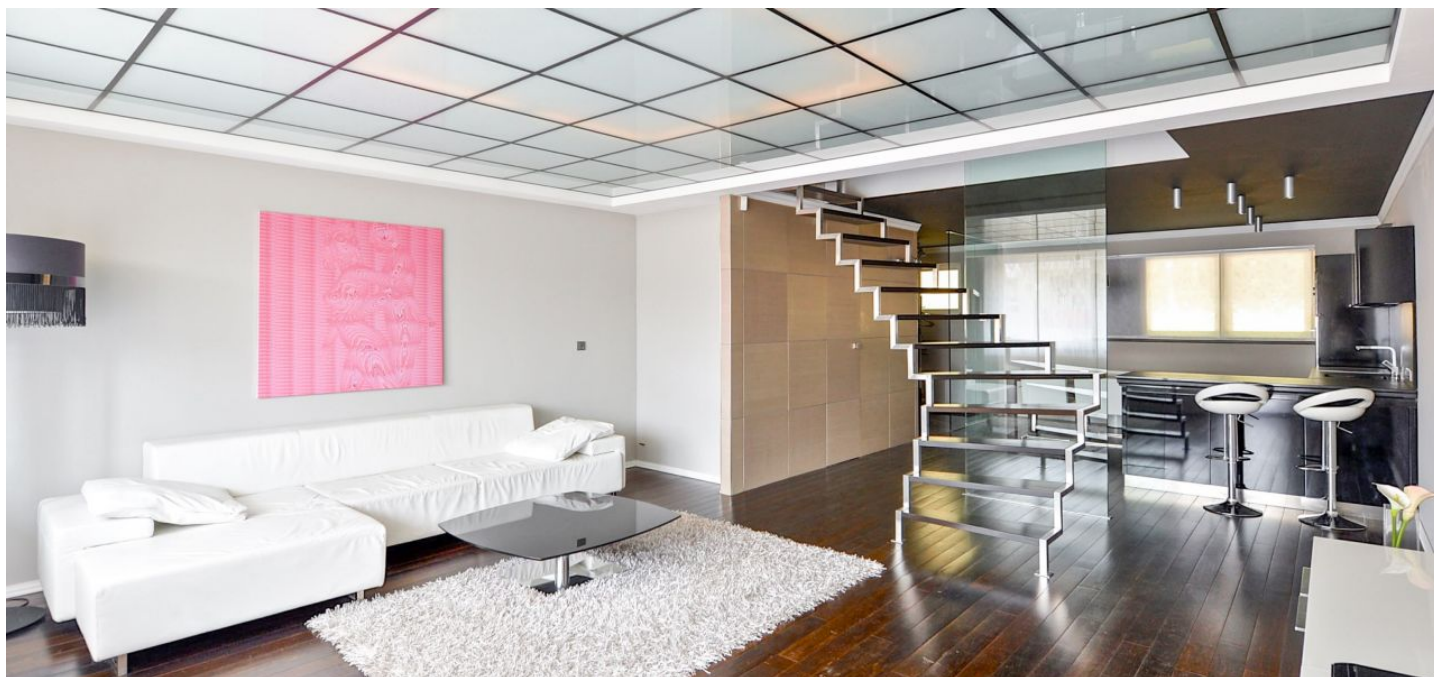




Byt 2+kk

89 m², Praha 5, Smíchov, Nad Palatou

Pronajato



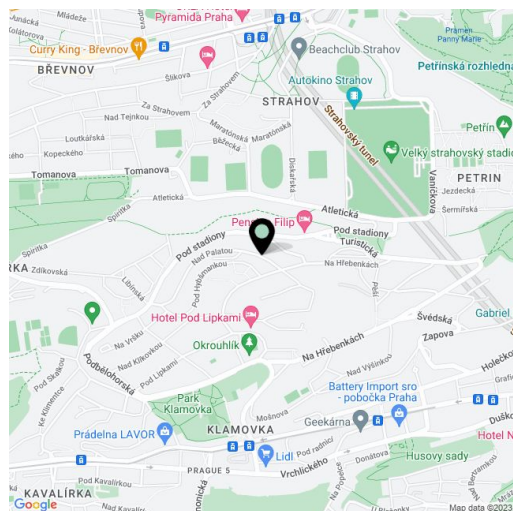
**Byt 2+kk**89 m², Praha 5, Smíchov, Nad Palatou**Pronajato**

| | |
|--------------------|---|
| Celková plocha | 95 m ² |
| Podlahová plocha* | 89 m ² |
| Balkón | 6 m ² |
| Parkování | Parkování v garáži. |
| Garáž | Ano |
| Sklep | Ano |
| Poplatky za služby | Záloha na poplatky za společné domovní služby 2.500 Kč měsíčně. Elektřina a plyn - převod na nájemce. |
| PENB | G |
| Referenční číslo | 20932 |
| K dispozici od | Ihned |

Kompletně zrekonstruovaný, designově vybavený nadstandardní mezonet s balkonem v 1. patře bytového domu v klidné rezidenční čtvrti se spoustou zeleně. Výhodná lokalita pod Strahovem v blízkosti parku, s rychlou dostupností do Francouzského lycea a komerčního centra Anděl se stanicí metra a četnými tramvajovými a autobusovými spoji (5 min. do centra). Autobusová zastávka Hybšmanka 180 m od domu.

Ve spodní úrovni bytu se nachází prostorný obývací pokoj s jídelní částí, plně vybavenou kuchyní a přístupem na terasu, vestavěný sprchový kout, toaleta pro hosty a vstupní chodba. V patře je 1 ložnice s vybavenou šatnou a koupelna s mramorovým obložením, TV, vanou, bidetem a toaletou.

Výhledy do zeleně, podlahy z tropického dřeva, mramorová dlažba, podlahové topení v celém bytě, vestavěné úložné prostory, rolety, žulová kuchyňská pracovní deska, kuchyňské spotřebiče zn. Miele, pračka, TV, audio rozvod, alarm napojený na PCO, sklep 5 m², garážová vrata na dálkové ovládání. Parkovací stání v garáži v ceně.



* Výměra jednotky dle občanského zákoníku.

Plocha je tvořena součtem celé plochy jednotky a ohraničená obvodovými zdmi.