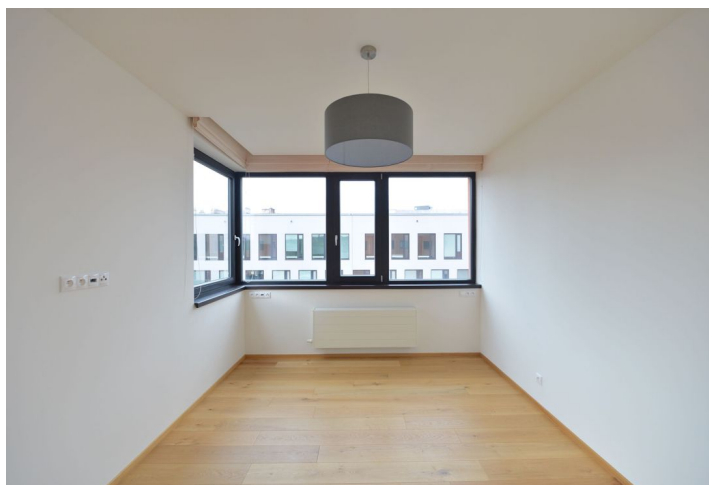




Byt 3+kk

96 m², Praha 7, Holešovice, V Přístavu

Pronajato





Byt 3+kk

96 m², Praha 7, Holešovice, V Přístavu

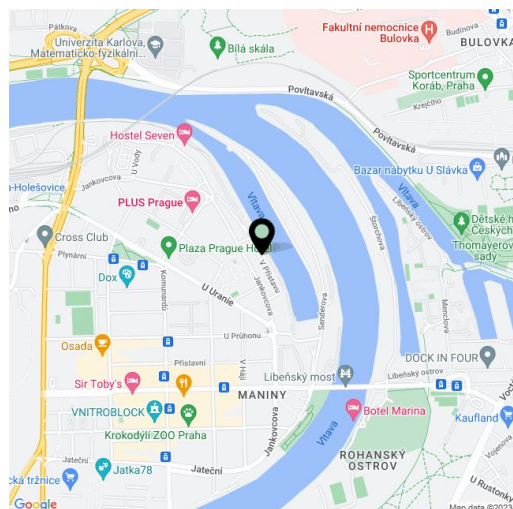
Pronajato

Celková plocha	100 m ²
Podlahová plocha*	96 m ²
Lodžie	4 m ²
Parkování	Dvě garážová stání v ceně.
Garáž	Ano
Sklep	Ano
PENB	G
Referenční číslo	20834
K dispozici od	lhned

Nadstandardní, kompletně zrekonstruovaný byt s lodžii a unikátním výhledem na řeku a okolní zeleň v 5. patře moderního rezidenčního komplexu Prague Marina s recepcí a podzemním parkováním. Klidná lokalita přímo na nábřeží Vltavy v rychle se rozvíjející části Prahy 7, s veškerou vybaveností v blízkém okolí a s rychlým dopravním spojením do centra.

Interiér bytu tvoří obývací pokoj s plně vybavenou kuchyní a vstupem do lodžie, 2 rohové ložnice, en-suite koupelna s vanou, toaletou a zabudovanou TV, druhá koupelna se sprchovým koutem a toaletou a prostorná vstupní hala s vestavěnými skříněmi.

Dřevěné podlahy, koberce, bezpečnostní dveře, venkovní elektrické žaluzie, pračka, myčka, videotelefon, sklepní kóje. V ceně jsou zahrnuta dvě garážová stání. Poplatky za společné služby, zálohy na spotřebu tepla a parking 6.500 Kč měsíčně. Elektřina se hradí zvlášť.



* Výměra jednotky dle občanského zákoníku.

Plocha je tvořena součtem celé plochy jednotky a ohraničená obvodovými zdmi.