



Poplatky za služby	230 Kč za m <sup>2</sup> / měsíčně
Plocha k dispozici	43 m <sup>2</sup>
Sklep	-
Parkování	100 EUR / ps / měsíc
PENB	G
Referenční číslo	20808

**Pronájem plně vybavených kanceláří s flexibilní dobou nájmu v 6. patře moderní administrativní budovy v žádané lokalitě staré části Karlína.**

Flexibilní kanceláře jsou ideálním řešením pro start-upy či malé týmy, které hledají **plně vybavené kanceláře s flexibilními nájemními podmínkami**. K dispozici je soukromá kancelář o celkové pronajímatelné ploše 43 m<sup>2</sup>, která se skládá z čisté plochy kancelářské jednotky 35 m<sup>2</sup> a sdílené plochy na patře (koridor, kuchyňka, toalety a podíl na společných prostorách budovy). Nájemci mohou využívat sdílenou kuchyňku a toalety v rámci patra.

Karlín je oblíbená administrativní a rezidenční čtvrť, která se vyznačuje širokou nabídkou služeb a bohatým kulturním životem. Naleznete tu celou řadu kvalitních restaurací a kaváren, obchodů, ale i zdravotnická zařízení, banky a multifunkční komplex Forum Karlín.

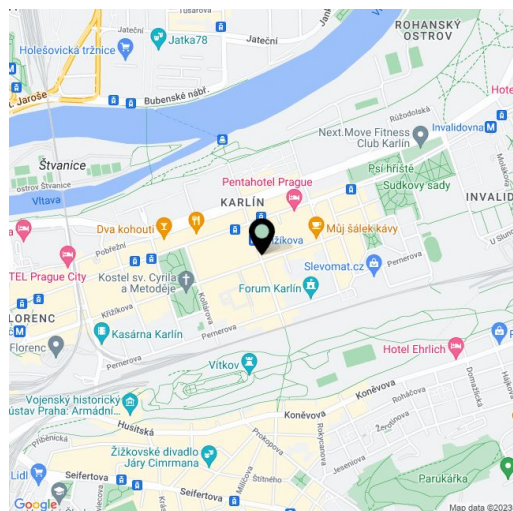
#### Lokalita:

Tato obchodní, rezidenční a administrativní lokalita se nachází pouhých 10 minut chůze od centra Prahy a vyznačuje se snadnou dostupností MHD i autem. Stanice metra **Křížkova (trasa B)** a tramvajová zastávka pouhé dvě minuty chůze od budovy. Snadné napojení na rychlostní silnici D8 a do centra města. Karlínské náměstí a nedaleký Vítkov nabízejí zelené plochy pro chvíle aktivního odpočinku a relaxace.

#### Vybavení a standard budovy:

- Centrální recepce
- 24hodinová ostraha
- Kamerový systém
- Snížené pohledy
- Klimatizace
- Elektronické detektory kouře
- Kuchyňka
- Parkování v podzemních garážích

Nájemné a poplatky jsou uvedeny bez DPH. Nájemce neplatí provizi.

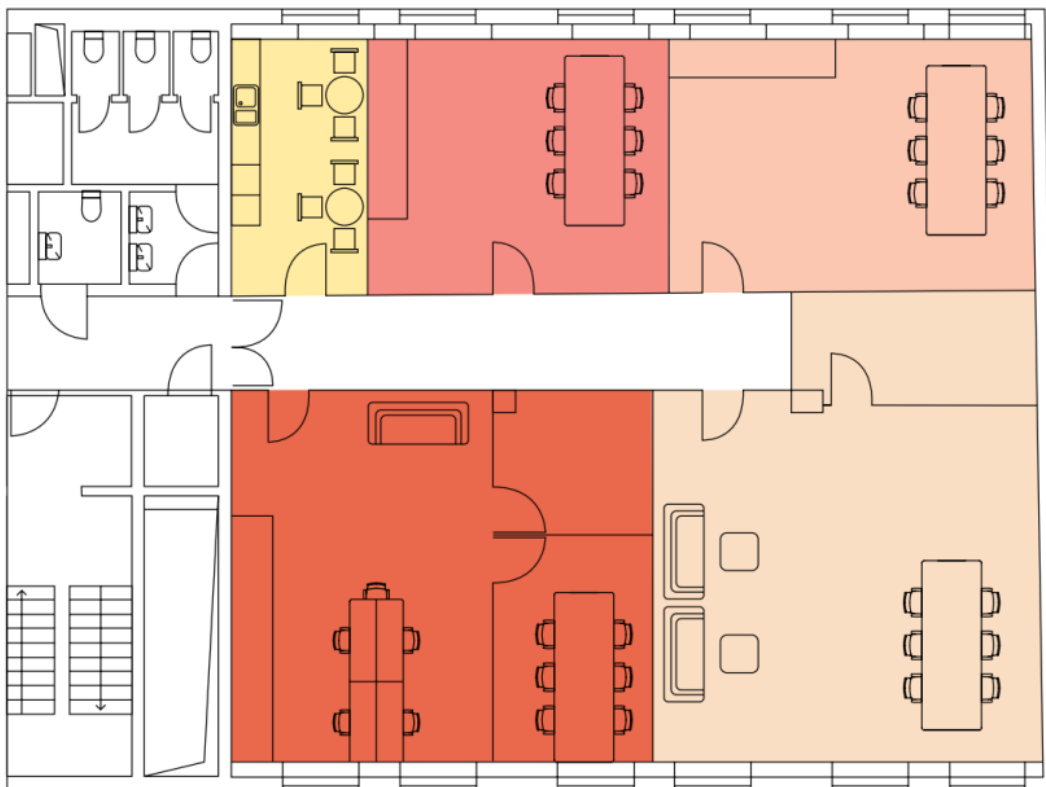









# Kancelářské prostory

Praha 8, Karlín, Thámova

24.71 € / m<sup>2</sup> | 625 Kč / m<sup>2</sup>



-  kitchenette
-  studio
-  private office 3
-  private office 2
-  private office 1