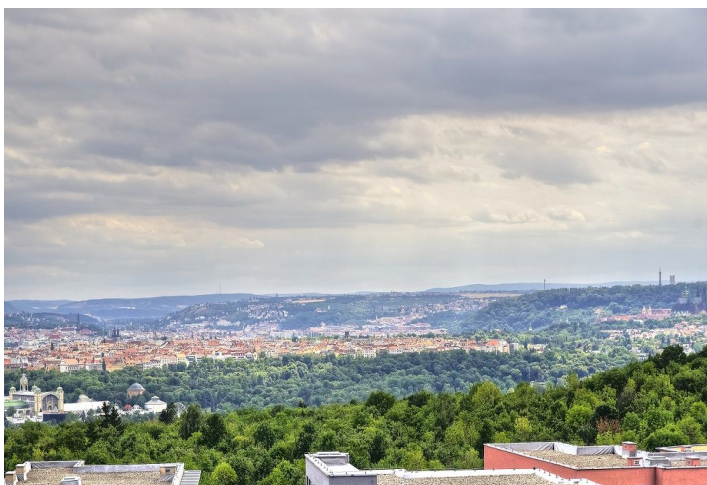




Byt 4+kk

116 m², Praha 8, Troja, Vřesová

Prodáno





Byt 4+kk

116 m², Praha 8, Troja, Vřesová

Prodáno

Celková plocha	127 m ²
Podlahová plocha*	116 m ²
Lodžie	11 m ²
Parkování	2 garážová parkovací stání
Garáž	Ano
Sklep	Ano
Poplatky za služby	7 000 Kč měsíčně
PENB	G
Referenční číslo	20740

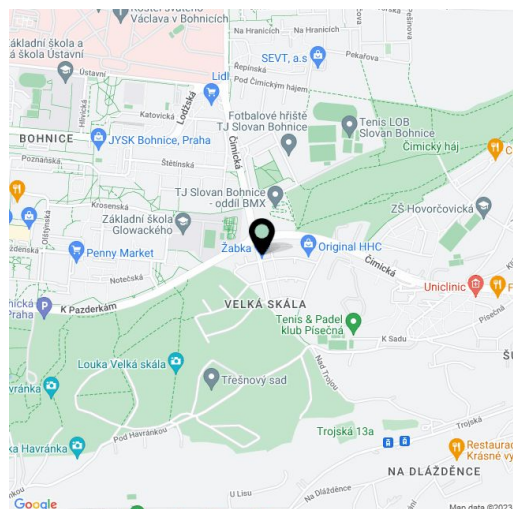
Klimatizovaný byt s lodžii, balkonem a panoramatickým výhledem na Prahu v 6. nadzemním podlaží bytového domu s výtahem, situovaného v příjemné a klidné lokalitě Prahy 8 – Troja. Dům se nachází v docházkové vzdálenosti 5 min. k aquaparku Šutka, Čimickému háji a přírodnímu území Velká Skála, které navazuje na přírodní park Drahaň-Troja.

Interiér je tvořen otevřeným konceptem obývacího pokoje s plně zařízenou kuchyní, jídelnou a vstupem na lodžii, 3 ložnicemi (jedna z nich se zastřešeným balkonem), 2 koupelnami (jedna s vanou a toaletou, druhá se sprchovým koutem a toaletou), komorou a chodbou.

K vybavení patří klimatizace, **dřevěné podlahy**, plastová eurookna. K dispozici jsou **2 garážová parkovací stání** v objektu a **sklep**.

Lokalita nabízí blízkost pražské ZOO a Botanické zahrady, nákupního a kulturního centra Krakov. V okolí je k dispozici mnoho sportovišť, včetně tenisové haly a kurtů, squashového centra, bikrosové trati, několika fotbalových klubů a softbalového sportovního centra. Kompletní občanská vybavenost včetně školy a školky v pěším dosahu. Dvě zastávky autobusem od stanice metra Kobylisy (5 minut).

Interiér 115,31 m², lodžie + balkon 11,38 m², sklep 1,38 m².



* Výměra jednotky dle občanského zákoníku.

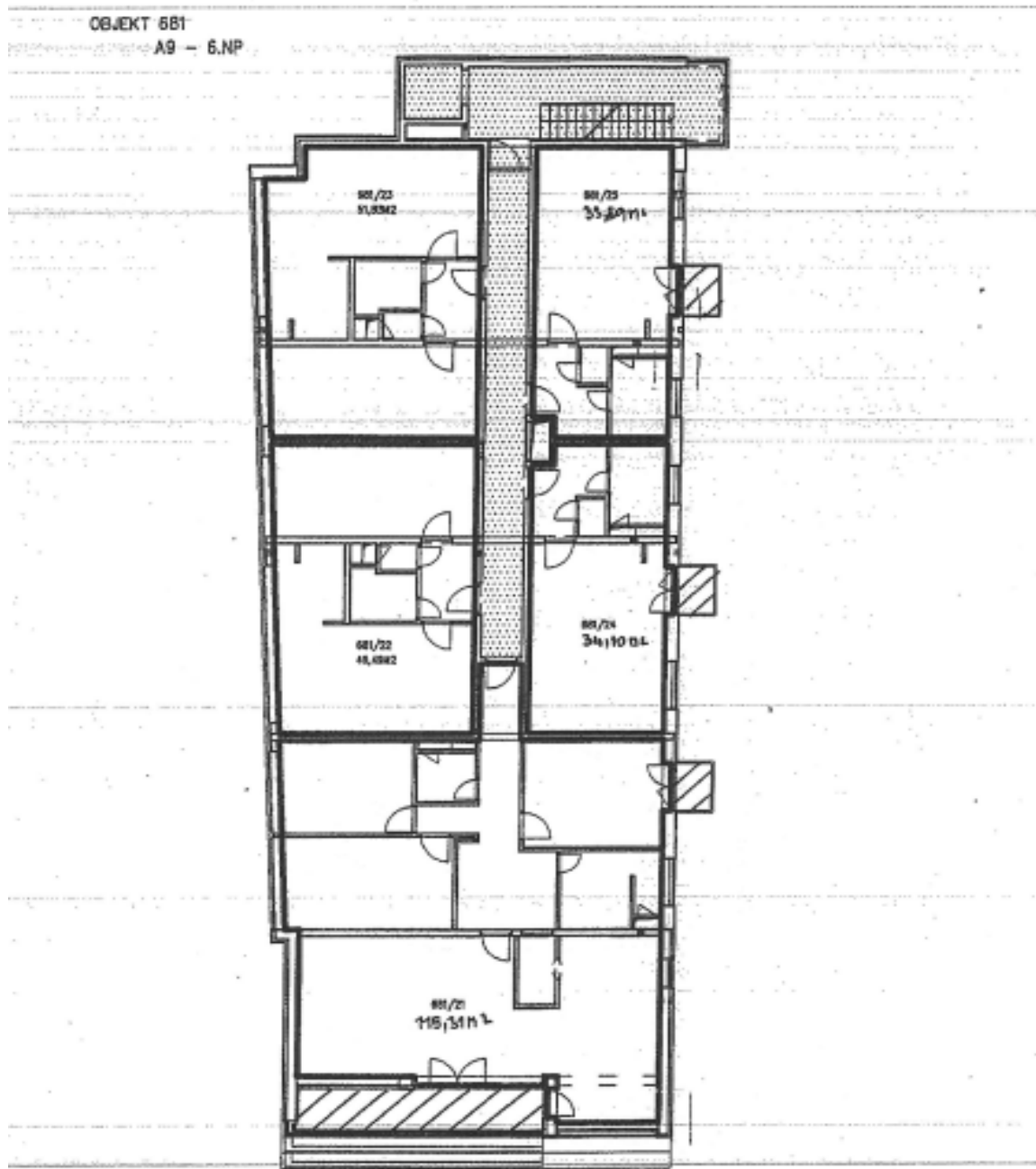
Plocha je tvořena součtem celé plochy jednotky a ohraničená obvodovými zdmi.



Byt 4+kk

116 m², Praha 8, Troja, Vřesová

Prodáno



KATASTRÁLNÍ OZEMÍ : TROJA
Č. POPISNÉ : 881
Č. PARCELNÍ :
PŮVODNÍ VLASTNÍK : IPB REAL DEVELOPMENT s.r.o.
ADRESA : Rybná 14, 110 00 Praha 1
IČO : 251 02 188

881/21	BYT	115,31 m ²
881/22	BYT	48,49 m ²
881/23	BYT	51,83 m ²
881/24	BYT	34,10 m ²
881/25	BYT	35,69 m ²

- Společné prostory
- Byt
- Terasa