



Byt 2+kk

58 m², Praha 5, Smíchov, Elišky Peškové

Pronajato





Byt 2+kk

58 m², Praha 5, Smíchov, Elišky Peškové

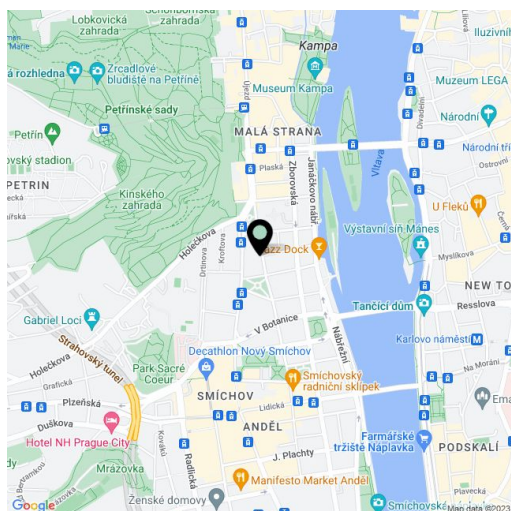
Pronajato

Celková plocha	58 m ²
Parkování	-
Sklep	Ano
Poplatky za služby	Záloha na poplatky za společné domovní služby a energie 4.000 Kč/měs.
PENB	D
Referenční číslo	20709
K dispozici od	Ihned

Vkusně zrekonstruovaný a zařízený byt ve 2. patře plně zrenovovaného činžovního domu s výtahem a původními architektonickými detaily. Klidná ulice v přímém sousedství parku na Arbesově náměstí, pár minut chůze od komerčního centra a stanice metra Anděl, pár bloků od nábřeží Vltavy.

Interiér bytu tvoří obývací pokoj s plně vybavenou kuchyní a jídelním prostorem, 1 ložnice s vybavenou šatnou a pracovním prostorem, koupelna se sprchovým koutem a toaletou, komora a vstupní hala s dostatkem úložných prostor.

Pěkný výhled do zeleně náměstí, velká okna, dřevěné podlahy, dlažba, bezpečnostní dveře, pračka, sušička, myčka, rozkládací pohovka, domácí vrtání, sklep. Orientace J, V. Společný dvůr s dětským hřištěm.



* Výměra jednotky dle občanského zákoníku.

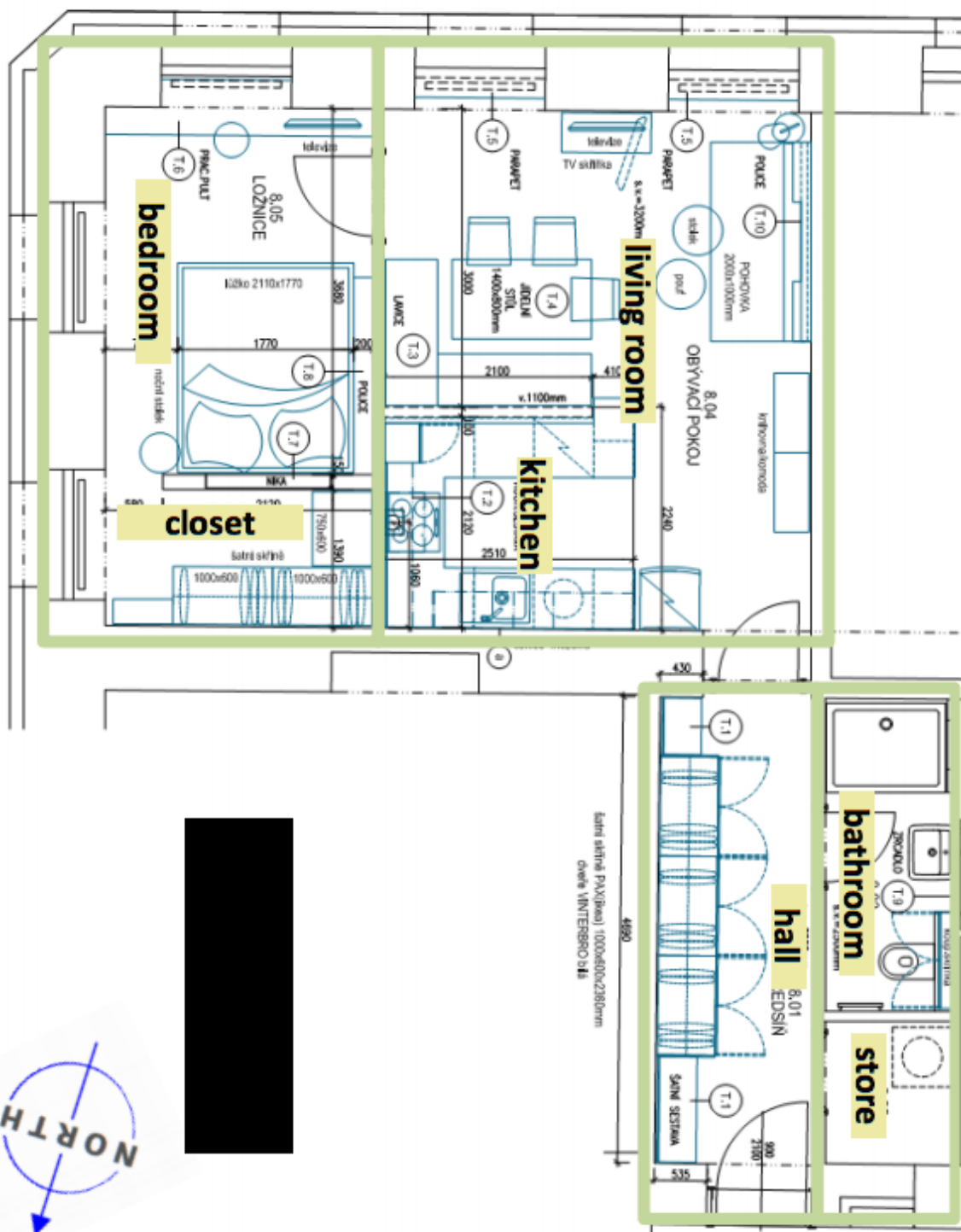
Plocha je tvořena součtem celé plochy jednotky a ohraničená obvodovými zdmi.



Byt 2+kk

58 m², Praha 5, Smíchov, Elišky Peškové

Pronajato





PRŮKAZ ENERGETICKÉ NÁROČNOSTI BUDOVY				
Bytový dům s nebytovými prostory Elišky Peškové 323/1 Celková podlahová plocha: 1 654,7 m ²			Hodnocení budovy	
			stávající stav	po realizaci doporučení
Měrná vypočtená roční spotřeba energie v kWh/m ² rok			155	
Celková vypočtená roční dodaná energie v GJ			924,16	
Podíl dodané energie připadající na:				
Vytápění	Chlazení	Větrání	Teplá voda	Osvětlení
81,0 %	0,0 %	0,0 %	11,0 %	7,0 %
Doba platnosti průkazu		do 12.7.2022		
Průkaz vypracoval		Ing. Vít Venkrbec Osvědčení č. 0555		