



Rodinný dům 7+1

292 m², Praha-západ, Jesenice, Na Ochoze

Prodáno





Rodinný dům 7+1

292 m², Praha-západ, Jesenice, Na Ochoze

Prodáno

Užitná plocha	292 m ²
Pozemek	682 m ²
Zastavěná plocha	293 m ²
Zahrada	389 m ²
Podlahová plocha	247 m ²
Terasa	45 m ²
Parkování	-
Sklep	-
PENB	G
Referenční číslo	20703

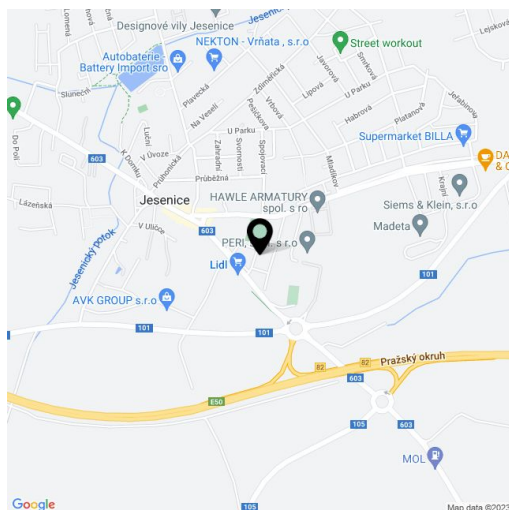
Rodinný dům 7+1 částečně zkolaudovaný pro nebytové účely, se zahradou se vzrostlou zelení a parkováním na pozemku, se nachází v obci Jesenice, v pěším dosahu základní občanské vybavenosti a jen 15 minut jízdy autem od Prahy.

V přízemí se nachází 4 místnosti zkolaudované jako kancelářské prostory, obývací pokoj, kuchyň, koupelna s toaletou, samostatné WC a chodba. V horním rezidenčním patře jsou umístěny 2 ložnice, druhá koupelna s toaletou a příprava pro další kuchyň.

Hliníková okna s bezpečnostními trojskly a předokenními roletami, dlažba a koberce, hliníkové vstupní dveře a masivní interiérové dveře, **alarm, napojení na PCO**. Dům je zkolaudován pro komerční i rezidenční užívání a je vhodný k rekonstrukci.

V blízkosti domu se nachází supermarkety, škola, obecní úřad, hřiště, v obci je dále fitness centrum a několik restaurací. Průhonice s kompletní občanskou vybaveností či nákupní zóna a aquapark v Čestlicích jsou vzdáleny 10 minut jízdy autem.

Interiér 247 m², zastavěná plocha 293 m², zahrada 389 m², pozemek 682 m².

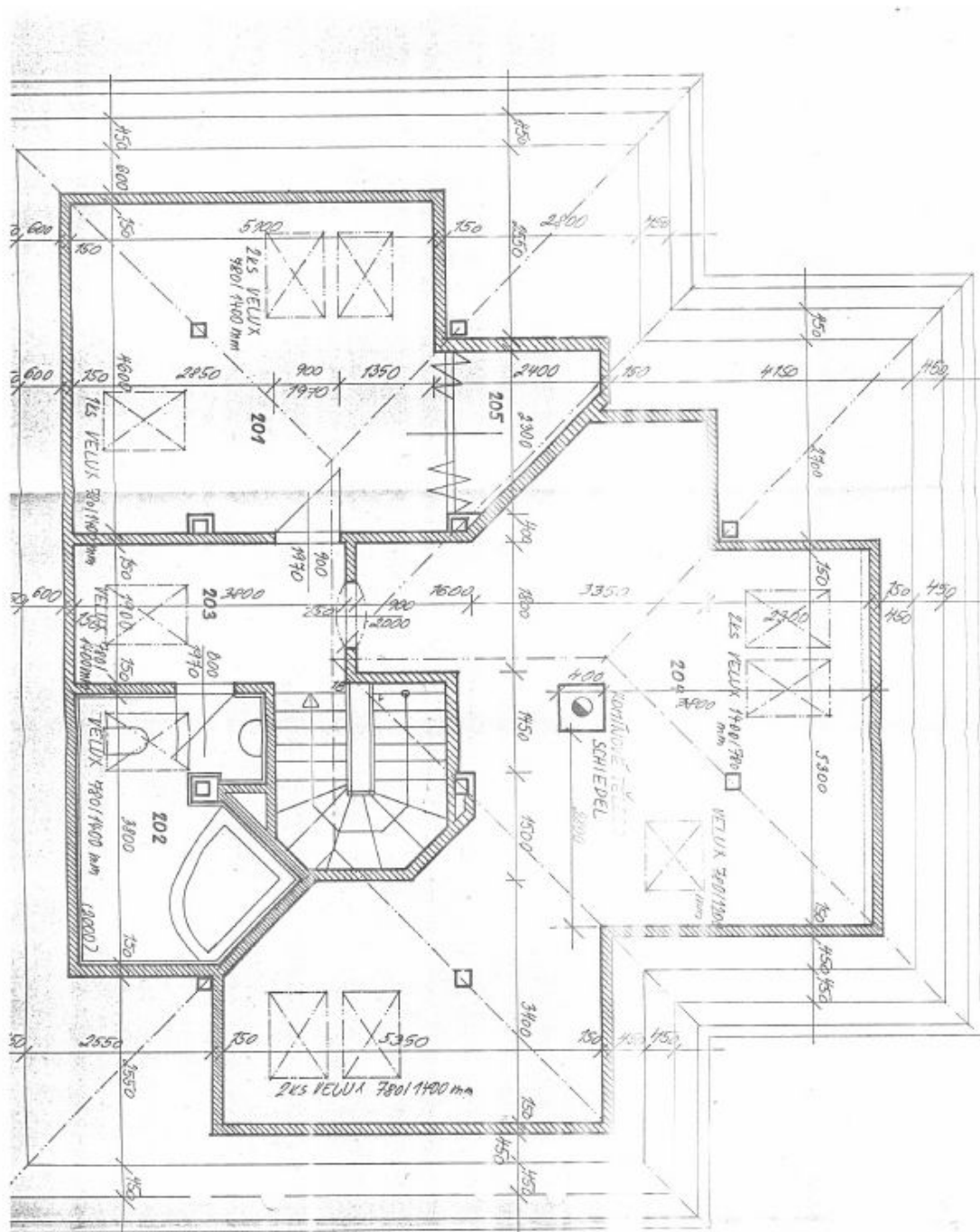




Rodinný dům 7+1

292 m², Praha-západ, Jesenice, Na Ochoze

Prodáno





Rodinný dům 7+1

292 m², Praha-západ, Jesenice, Na Ochoze

Prodáno

