



Byt 1+1

39 m², Praha 5, Smíchov, Na Hřebenkách

Prodáno





Byt 1+1

39 m², Praha 5, Smíchov, Na Hřebenkách

Prodáno

Celková plocha	50 m ²
Podlahová plocha*	39 m ²
Balkón	11 m ²
Parkování	1 garážová stáníí
Garáž	Ano
Sklep	Ano
Poplatky za služby	1 500 Kč měsíčně
PENB	G
Referenční číslo	20652

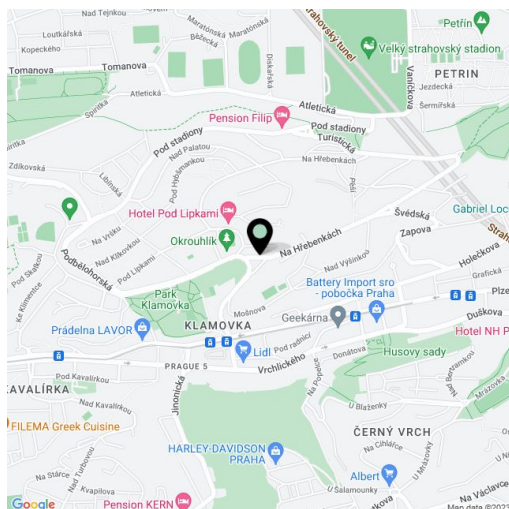
Světlý jihovýchodně orientovaný byt s balkonem a garážovým stáním ve zvýšeném přízemí moderního viladomu s výhledem do zahrady, v žádané rezidenční lokalitě Prahy 5 - Hřebenky.

Byt tvoří obývací pokoj (18,92m²) s výhledem na jih do zahrady a francouzskými dveřmi na východ se vstupem na prostorný balkon (10,73m²), samostatná kuchyň (9,75m²) a spíž (1,99m²), koupelna s vanou, samostatná toaleta a prostorná předsiň (4,11m²). K bytu náleží **sklepní kóje**.

Na podlaze kombinace dlažby a laminátové plovoucí podlahy, dřevěné prvky v provedení dýha-dub. Plastová okna zajišťují tepelnou a hlukovou izolaci. Cena zahrnuje kuchyňskou linku se spotřebiči, nový kondenzační plynový kotel Protherm, **1 garážové stání**. Parkování pro hosty je možné na parkovišti před domem.

Lokalita s plnou občanskou vybaveností, **parky Klamovka a Ladronka**, Strahov nabízející sportovní vyžití a dětské hřiště v bezprostřední blízkosti. Zastávky autobusu a tramvaje v docházkové vzdálenosti (3 minuty). s přímým spojením do komerčně-obchodního centra Anděl (6 minut).

Interiér 39,4 m², balkon 10,73 m², sklep 2,5 m².



* Výměra jednotky dle občanského zákoníku.

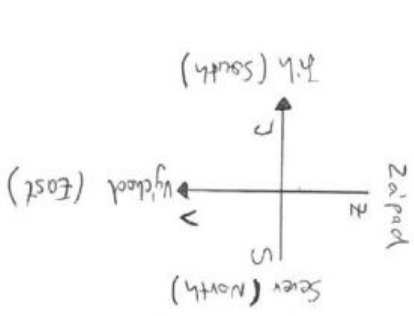
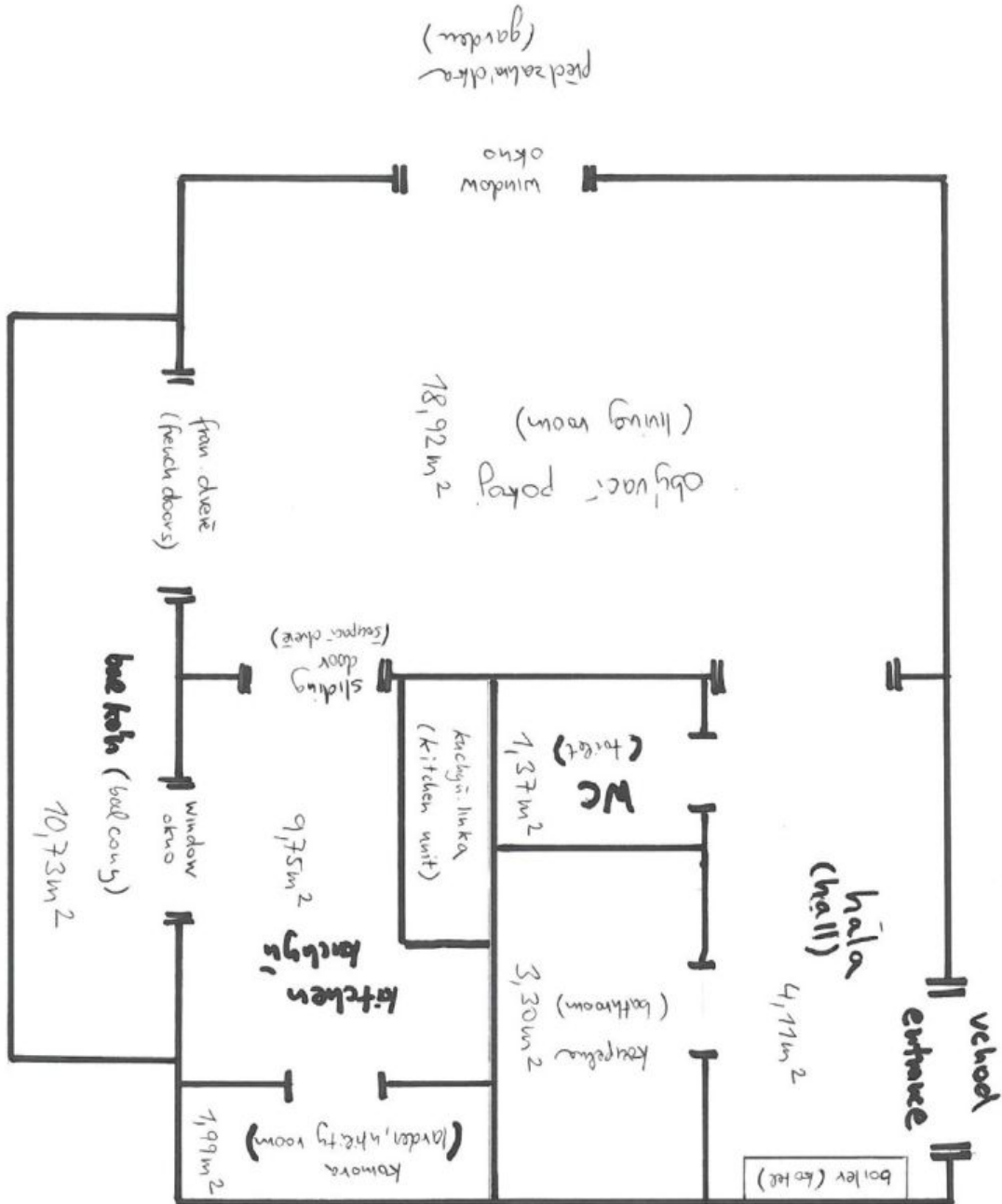
Plocha je tvořena součtem celé plochy jednotky a ohraničená obvodovými zdmi.



Byt 1+1

39 m², Praha 5, Smíchov, Na Hřebenkách

Prodáno



1. NP 39,44 m²
 zvýšené přízemí
 (dům u sálu)

neúměrně měřítko
 not to scale

