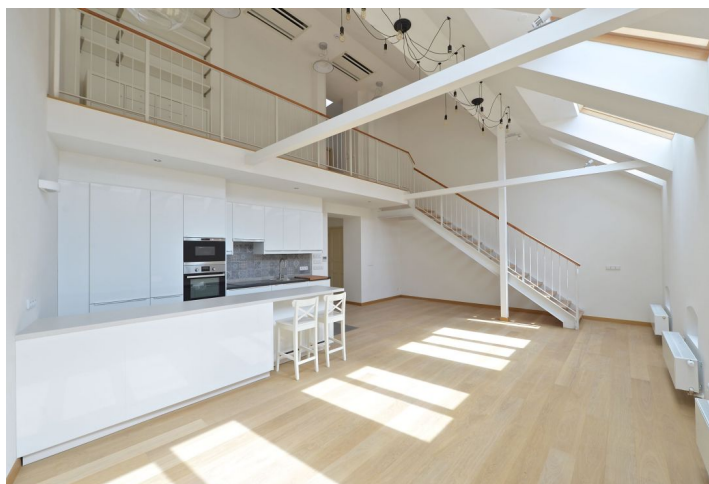




Byt 4+kk

150 m², Praha 1, Nové Město, Soukenická

Pronajato





Byt 4+kk

150 m², Praha 1, Nové Město, Soukenická

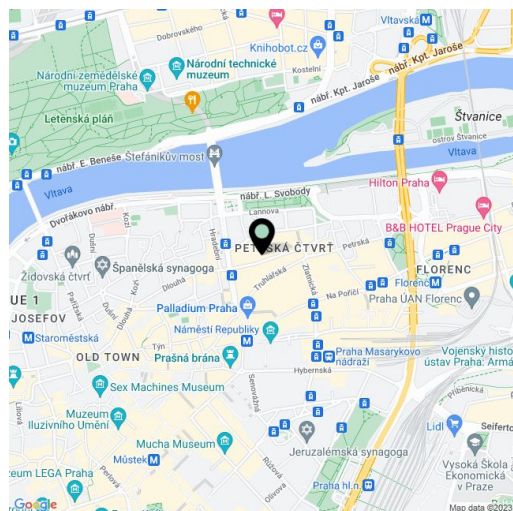
Pronajato

Celková plocha	150 m ²
Parkování	Parkování ve dvoře.
Sklep	-
PENB	G
Referenční číslo	20466
K dispozici od	lhned

Nový, kompletně zrenovovaný, částečně zařízený mezonet v 5. patře plně zrekonstruovaného činžovního domu s novým výtahem a možností parkování. Dům se nachází v těsné blízkosti náměstí Republiky se stanicí metra, tramvajemi a obchodními centry Palladium a Kotva. Lokalita nabízí bohaté kulturní a společenské vyžití a plnou občanskou vybavenost.

V přízemí se nachází vstupní chodba, samostatné studio (ložnice, vybavená kuchyňka, koupelna se sprchou a toaletou) a velký obývací pokoj s plně vybavenou kuchyní a jídelním prostorem. V patře je galerie, 2 ložnice, koupelna (vana, sprchový kout, toaleta) a vybavená technická místnost s pračkou.

Zachované původní prvky, klimatizace, kvalitní materiály a provedení, dřevěné parkety, dlažba, dřevěná okna, bezpečnostní vstupní dveře, plynový kotel, pračka se sušičkou, kombinovaná trouba, zatemňovací závěsy, domácí vrátný. Možnost plně zařídit nábytkem za vyšší nájemné. Možnost pronájmu parkovacího stání ve dvoře za 4000 Kč měsíčně. Poplatky za společné domovní služby a vodu cca 3000 Kč měsíčně. Plyn a elektřina budou převedeny na nájemce.



* Výměra jednotky dle občanského zákoníku.

Plocha je tvořena součtem celé plochy jednotky a ohraničená obvodovými zdmi.