



Administrativní budova

Praha 2, Vinohrady, Uruguayská

Pronajato





Administrativní budova

Praha 2, Vinohrady, Uruguayská

Pronajato

Poplatky za služby	172 Kč za m ² / měsíčně
Celková velikost budovy	1 370 m ²
Vlastní spotřeba nájemce	—
Parkování	3 500 Kč
Poplatky za parkování	—
Poměr parkovacích míst	—
Certifikace	—
PENB	E
Referenční číslo	20460

Světlé kancelářské prostory k pronájmu v kompletně zrekonstruované secesní administrativní budově, nacházející se v žádané a klidné části Vinohrad, nedaleko centra Prahy. Součástí objektu jsou i podzemní parkovací místa. Platba za elektrickou energii je převáděna přímo na nájemce, a to na základě fakturace odpovídající skutečné spotřebě.

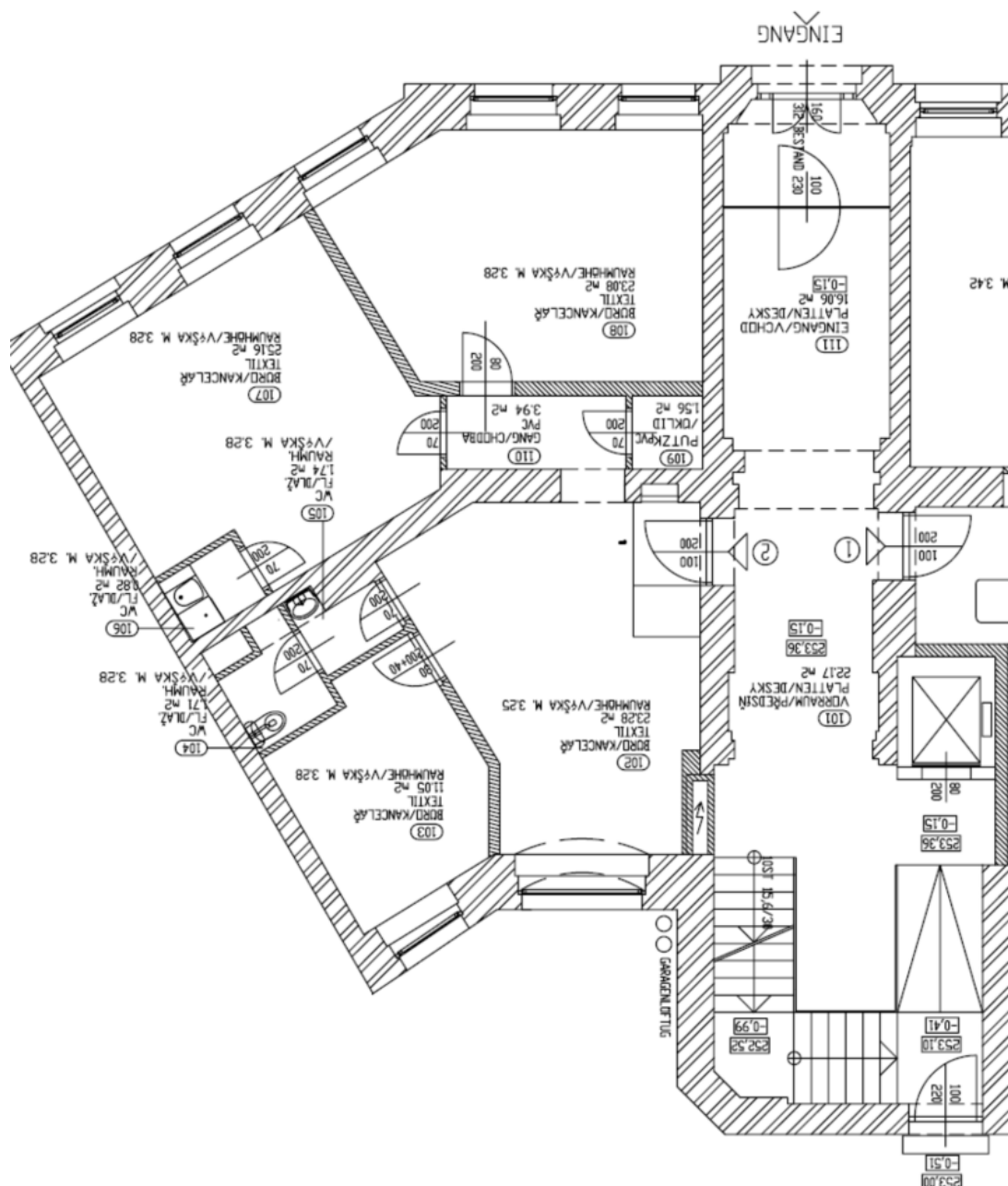
Lokalita:

Lokalita vyniká výbornou dopravní dostupností. V docházkové vzdálenosti se nachází stanice metra Náměstí Míru (linka A) a I. P. Pavlova (linka C). Poblíž jsou také tramvajové spoje a přímé spojení na dálnici D1.

Vybavení a služby:

Koberce
Žaluzie
Sociální zázemí
Kuchyňská linka
Parkovací místa v podzemní garáži

Nájemné a poplatky jsou uvedeny bez DPH. Nájemce neplatí provizi.

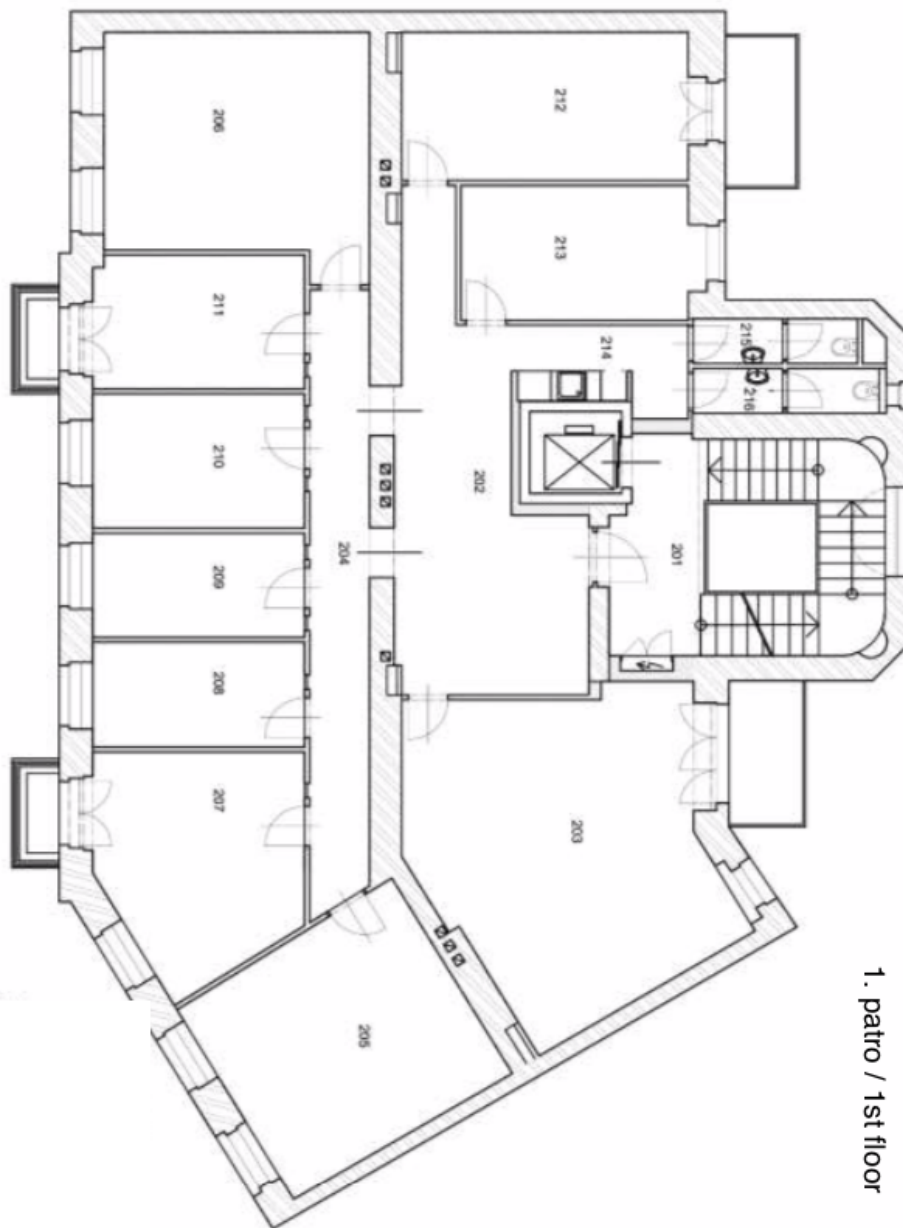




Administrativní budova

Praha 2, Vinohrady, Uruguayská

Pronajato



1. patro / 1st floor