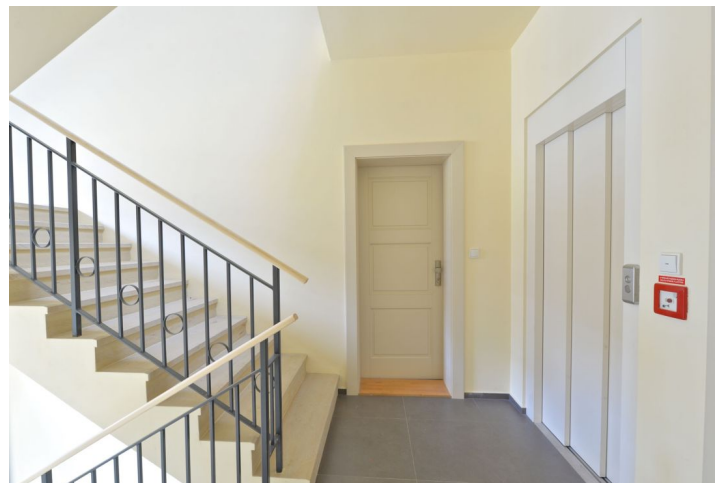




## Byt 1+kk

24 m<sup>2</sup>, Praha 6, Břevnov, Šlikova

**Prodáno**





## Byt 1+kk

24 m<sup>2</sup>, Praha 6, Břevnov, Šlikova

Prodáno

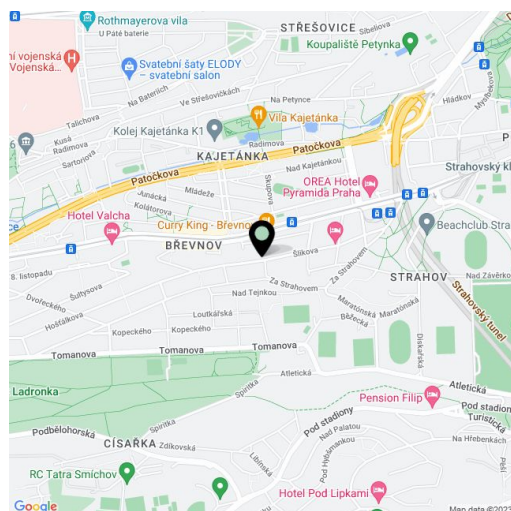
Celková plocha	24 m <sup>2</sup>
Parkování	-
Sklep	Ano
PENB	G
Referenční číslo	20414

**Nový světlý byt ve 3. podlaží nově zrekonstruované rezidence, s výtahem a s podzemním parkovištěm. Dům se nachází v samém srdci starého Břevnova, v pěším dosahu parku a zastávek tramvají.**

Tento byt nabízí vstupní chodbu, prostorný obývací pokoj s kuchyní a spánkovou zónou a koupelnu se sprchovým koutem a toaletou. Vybavení zahrnuje **parkety** a keramickou dlažbu, nová dřevěná eurookna, **kuchyňskou linku**, bezpečnostní vstupní dveře, vytápění centrální kotelnou v domě. K bytu náleží **sklep** a lze dokoupit parkovací stání v podzemní garáži v ceně 350.000 Kč plus DPH.

Celý dům prošel celkovou nákladnou rekonstrukcí ve vysokém standardu a nabízí **jedinečnou atmosféru** komorního bytového projektu s pouhými 11 jednotkami (9 bytových a 2 nebytové), **velkou společnou zahradu a příjemné výhledy do okolí**. Nedaleko se nachází mateřské i základní školy včetně mezinárodních, supermarket, kavárny, restaurace, sportoviště při Strahovském stadionu, koupaliště Petynka.

Interiér 23,8 m<sup>2</sup>.



\* Výměra jednotky dle občanského zákoníku.

Plocha je tvořena součtem celé plochy jednotky a ohraničená obvodovými zdmi.



## Byt 1+kk

24 m<sup>2</sup>, Praha 6, Břevnov, Šlikova

Prodáno

