



Rodinný dům 12+1

471 m², Praha 5, Smíchov, Mošnova

Prodáno





Rodinný dům 12+1

471 m², Praha 5, Smíchov, Mošnova

Prodáno

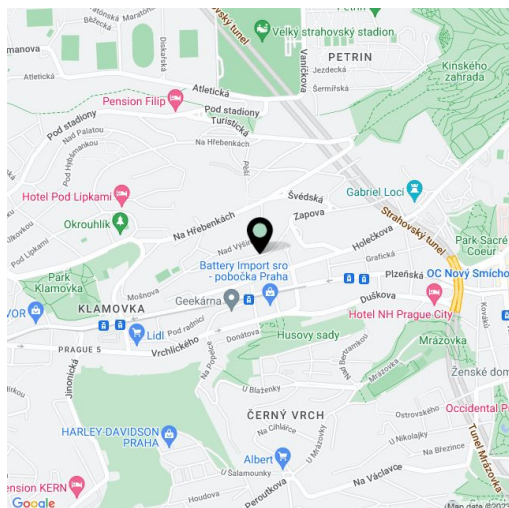
Pozemek	1 264 m ²
Zastavěná plocha	223 m ²
Zahrada	1 041 m ²
Parkování	4 parkovací místa ve 2 garážích.
Garáž	Ano
Sklep	-
PENB	G
Referenční číslo	20360

Prvorepubliková vila se 3 bytovými jednotkami, výhledy do zeleně a garážemi, v atraktivní rezidenční části pražského Smíchova, pár minut chůze od zastávky autobusu MHD a 10 minut jízdy k obchodnímu centru Nový Smíchov a metru na Andělu.

Dispozice jednotlivých 4 podlaží nabízí 2 byty 4+kk a 1 mezonet 4+kk v posledních dvou patrech. Každý z bytů má vlastní kuchyň, koupelnu a samostatnou toaletu. Interiéry jsou vhodné k rekonstrukci, dům samotný je ve velmi dobrém stavu. Nabízí se možnost vybudování menšího domu v horní části pozemku.

Klidná lokalita s množstvím zelených ploch a v rychlém dosahu veškeré občanské vybavenosti.

Interiér 471 m², garáže 37 + 24 m², zastavěná plocha 223 m², zahrada 1041 m², pozemek 1264 m².

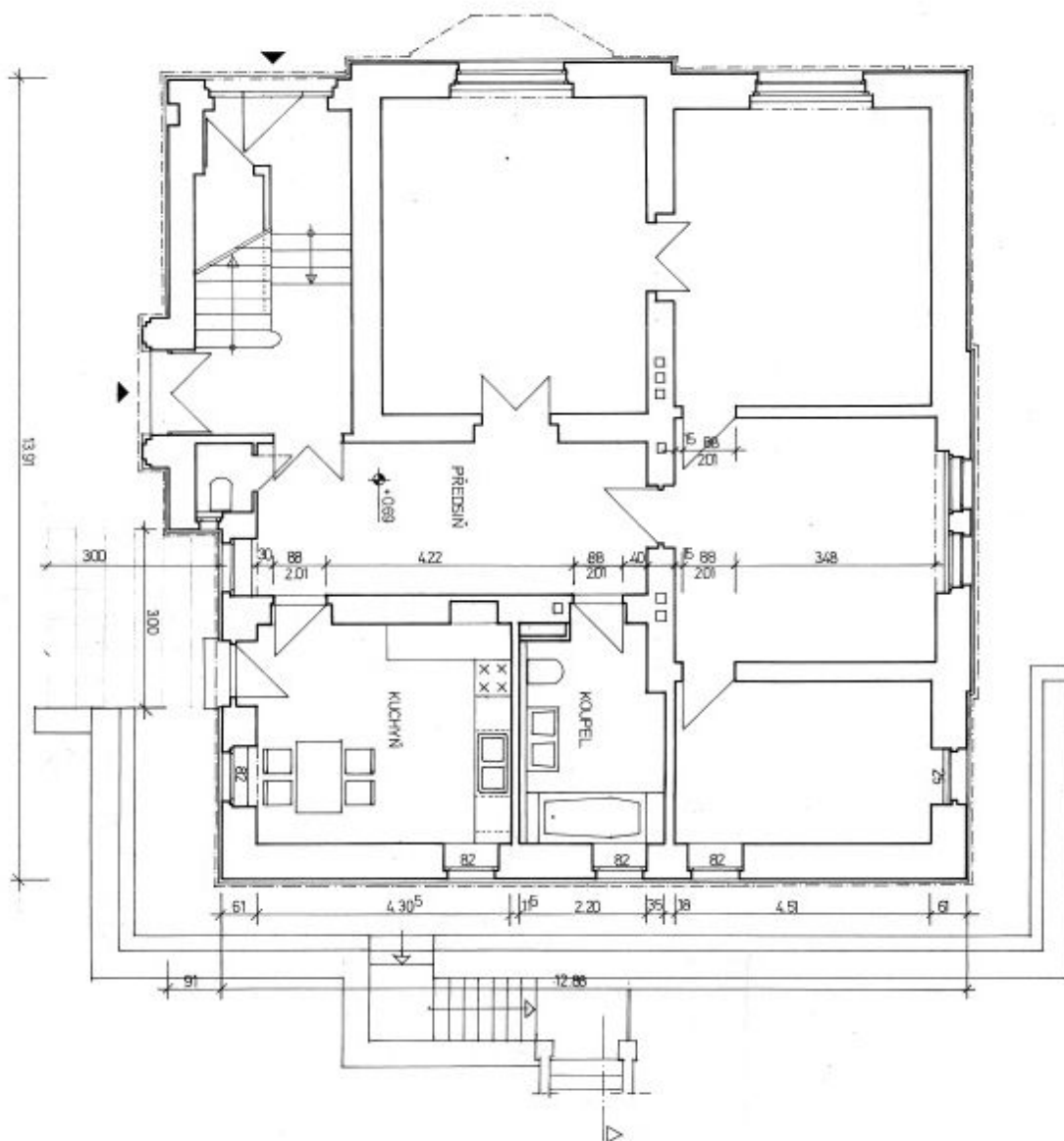




Rodinný dům 12+1

471 m², Praha 5, Smíchov, Mošnova

Prodáno

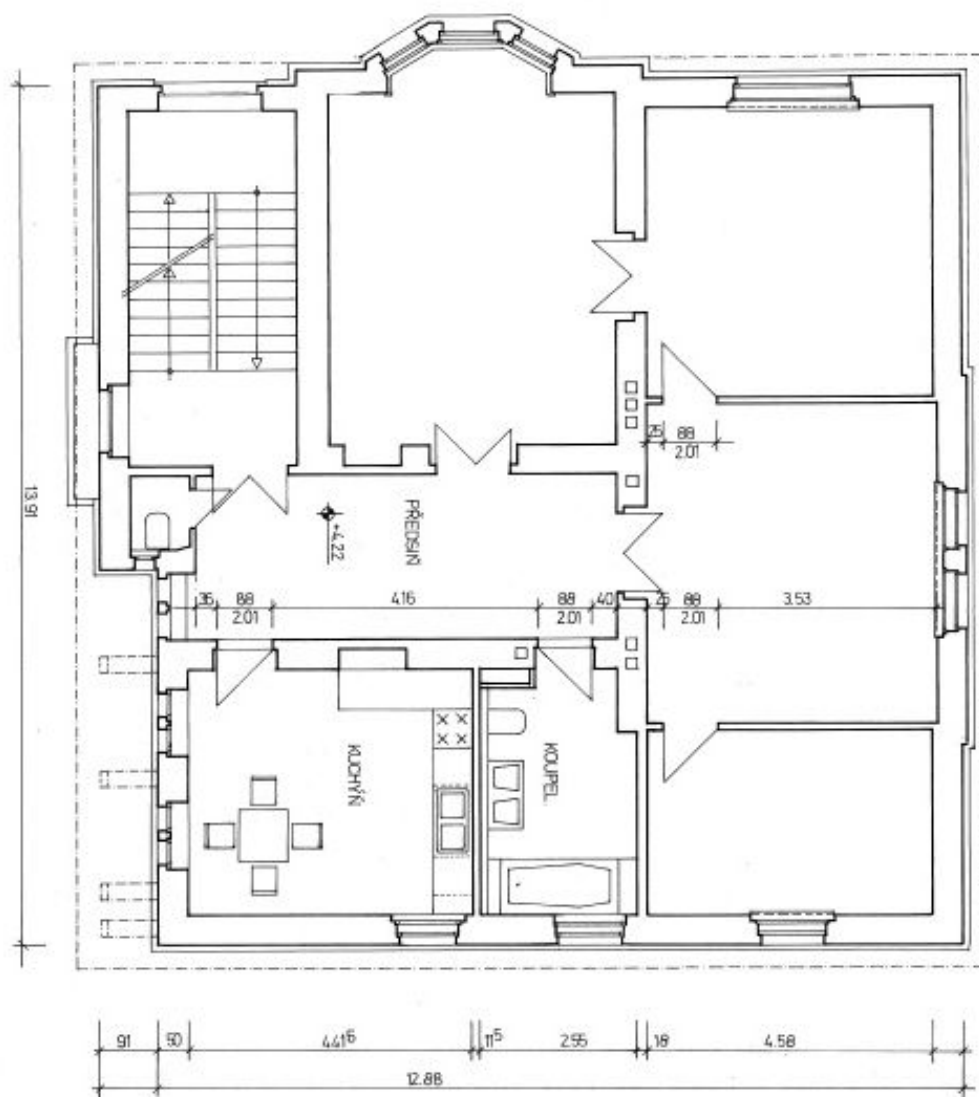




Rodinný dům 12+1

471 m², Praha 5, Smíchov, Mošnova

Prodáno

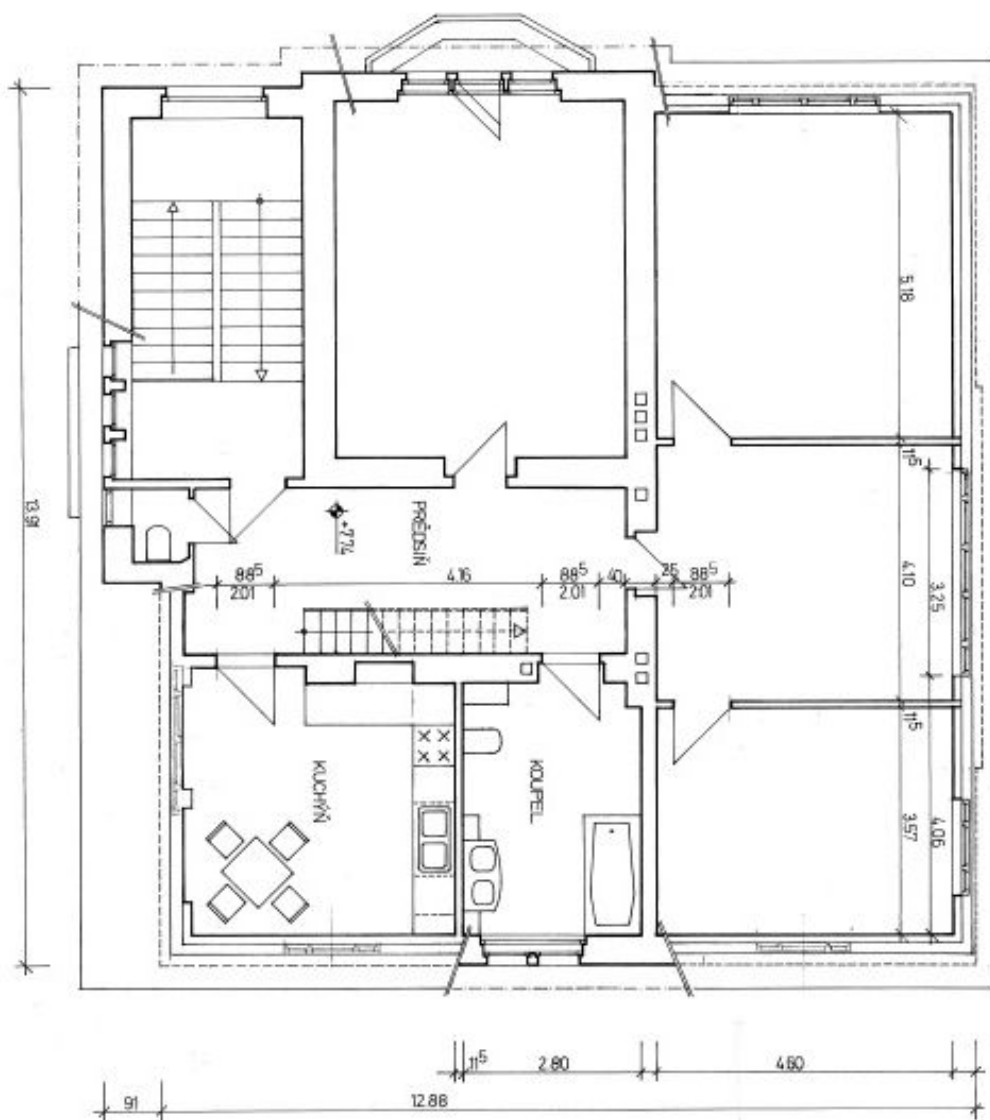




Rodinný dům 12+1

471 m², Praha 5, Smíchov, Mošnova

Prodáno





Rodinný dům 12+1

471 m², Praha 5, Smíchov, Mošnova

Prodáno

