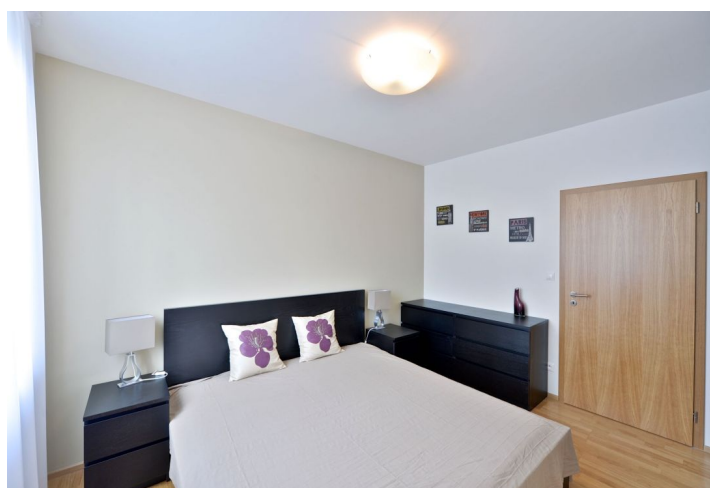




Byt 2+kk

56 m², Praha 6, Veleslavin, Pod Dvorem

Pronajato



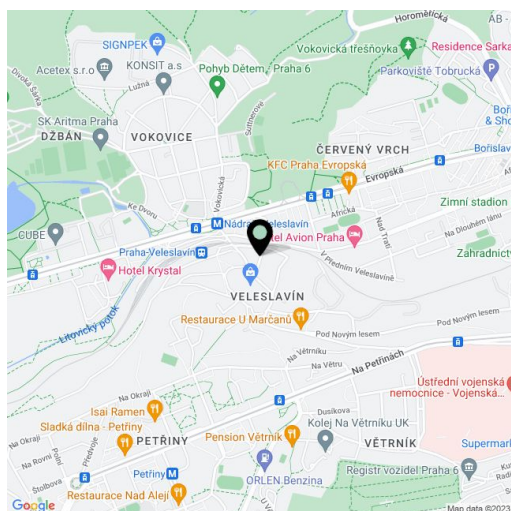
**Byt 2+kk**56 m², Praha 6, Veveslavín, Pod Dvorem**Pronajato**

| | |
|--------------------|---------------------|
| Celková plocha | 78 m ² |
| Podlahová plocha* | 56 m ² |
| Terasa | 22 m ² |
| Parkování | Parkování v garáži. |
| Garáž | Ano |
| Sklep | Ano |
| Poplatky za služby | 3.000 Kč /mo |
| PENB | G |
| Referenční číslo | 20263 |
| K dispozici od | Ihned |

Plně zařízený byt s terasou (22 m²) situovaný ve 3. patře nového rezidenčního projektu s parkováním na rozhraní Veveslavína a Ořechovky. Klidná rezidenční čtvrť v sousedství parku, s rychlou dostupností do centra (stanice metra Nádraží Veveslavín pár minut chůze od budovy), na letiště a do mezinárodních škol v Praze 6.

Byt tvoří obývací pokoj s plně vybavenou kuchyní a jídelním prostorem, 1 ložnice s koupelnou (vana, toaleta), toaleta pro hosty a vstupní chodba. Terasa je přístupná z obou hlavních místností.

Výhledy do zeleně, dřevěné podlahy, dlažba, bezpečnostní dveře, vestavěné skříně, žaluzie, záclony, pračka, TV, videotelefon, sklep, výtah, zahradní nábytek. Kolárna a kočárkárna v budově. V ceně je zahrnuto jedno parkovací stání v podzemní garáži. Záloha na společné služby, vodu a energie 3.000 Kč/měsíc.



* Výměra jednotky dle občanského zákoníku.

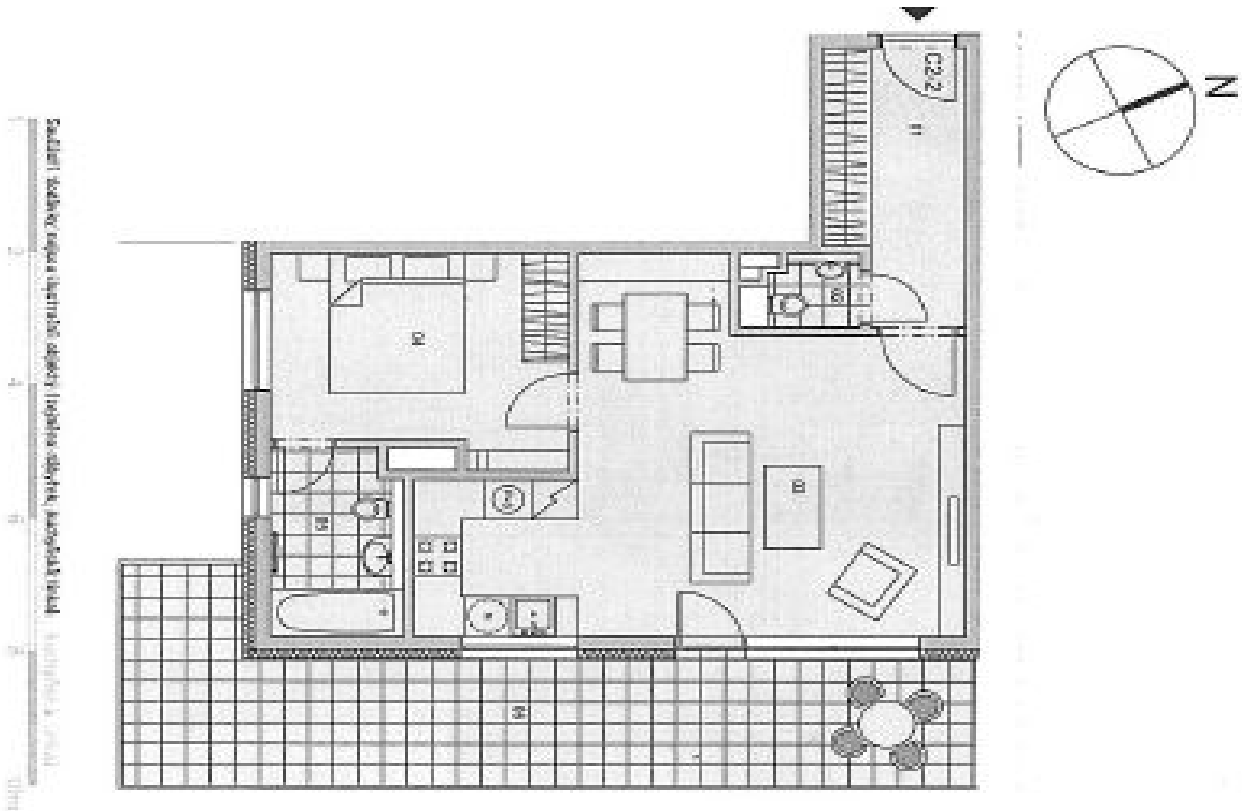
Plocha je tvořena součtem celé plochy jednotky a ohraničená obvodovými zdmi.



Byt 2+kk

56 m², Praha 6, Veleslavin, Pod Dvorem

Pronajato



| Č. míst. / číslo bytu | Užitá plocha | Plocha / m ² |
|---------------------------------|----------------------------|-------------------------|
| B1 | obývací / kuchyň | 12,5 m ² |
| B2 | spalnice / ložnice | 11,5 m ² |
| B3 | WC / WC | 1,1 m ² |
| B4 | obývací pokoj - s balkonem | 18,8 m ² |
| B5 | obývací pokoj - s balkonem | 11,2 m ² |
| B6 | KUCHYŇ, WC, LOŽNICE, WC | 11,4 m ² |
| B7 | obývací pokoj - s balkonem | 11,4 m ² |
| CELKOVÁ PLOCHA (včetně balkonů) | | 68,9 m ² |
| CELKOVÁ PLOCHA (včetně balkonů) | | 72,1 m ² |
| CELKOVÁ PLOCHA (včetně balkonů) | | 82,5 m ² |

