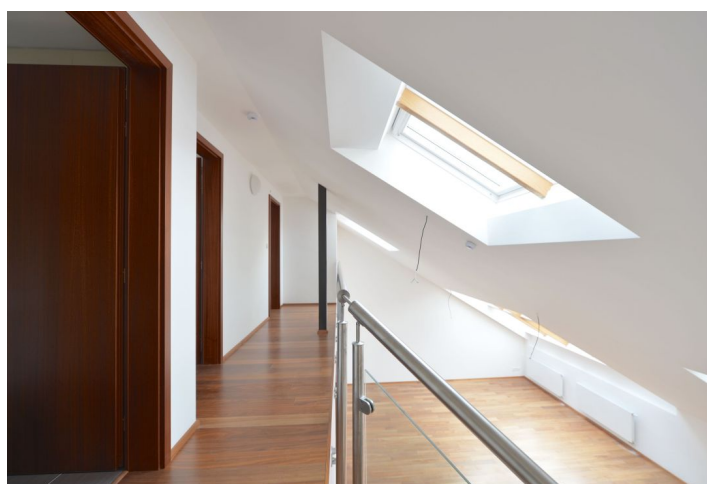
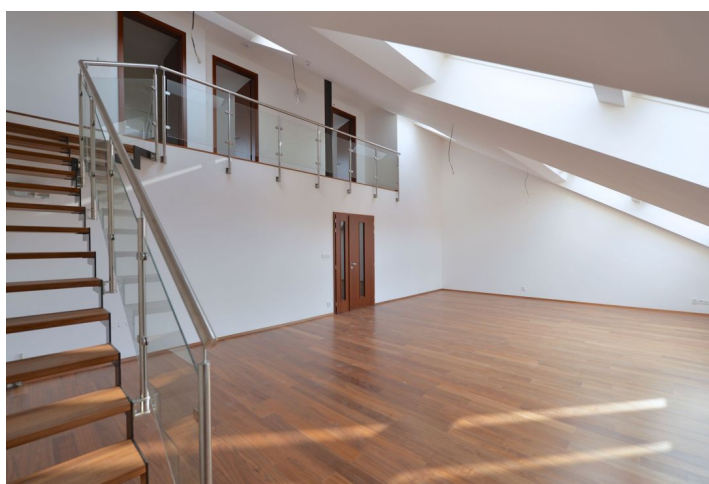




Byt 5+kk

161 m², Praha 5, Smíchov, Staropramenná

Prodáno





Byt 5+kk

161 m², Praha 5, Smíchov, Staropramenná

Prodáno

Celková plocha	174 m ²
Podlahová plocha*	161 m ²
Terasa	13 m ²
Parkování	Ano
Garáž	Ano
Sklep	-
PENB	G
Referenční číslo	20196

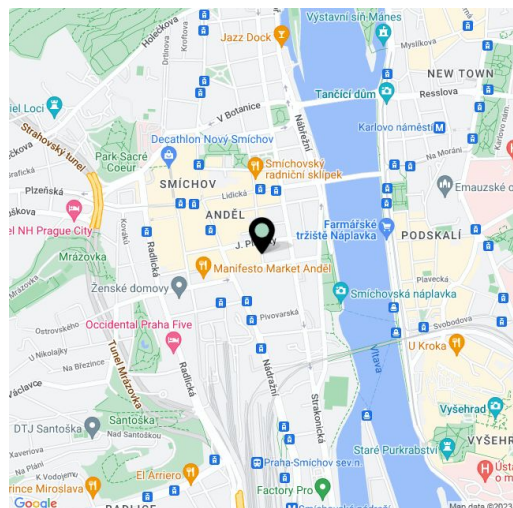
Prostorný mezonetový byt s terasou v 6. a 7. nadzemním podlaží bytového domu s výtahem, 24 hodinovou recepcí a restaurací ve vyhledávané lokalitě na Praze 5, 3 minuty chůze od stanice metra a obchodního centra Nový Smíchov na Andělu.

Dispozice nižší úrovně je tvořena předsíní, velkým obývacím pokojem s přípravou pro kuchyň a jídelnou, 2 ložnicemi, 2 koupelnami (jedna z nich en-suite) a komorou. Vyšší úroveň se skládá z galerie, 2 ložnic s přístupem na terasu orientovanou do klidného vnitrobloku a poslední koupelny. Parkovací stání v garáži či v zakladači možno dokoupit za příplatek.

Třívrstvá dubová podlaha, dlažba a obklady Sandstone, **nová špaletová okna**, koupelnové zařízení Villeroy & Boch, kazetové repliky vstupních dveří.

Veškerá občanská vybavenost v místě, perfektní dopravní spojení do centra díky blízké zastávce tramvají, stanici metra a Smíchovskému nádraží. Nedaleko domu se nachází školka, škola, poliklinika, bowling, fitness centra, skate park.

Interiér 160,9 m², terasa 13,1 m².



* Výměra jednotky dle občanského zákoníku.

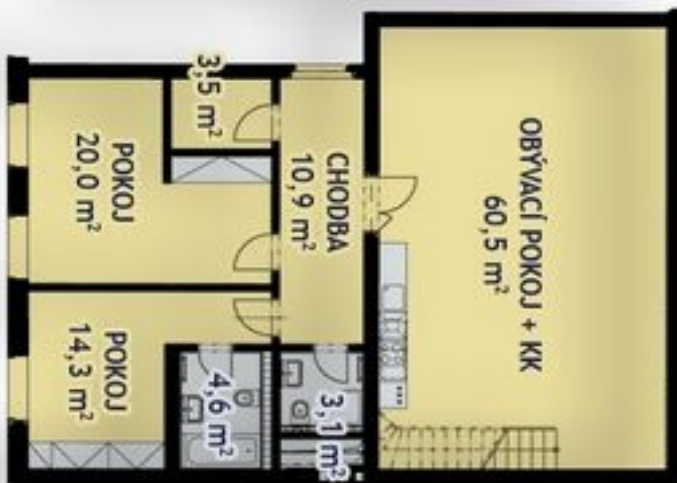
Plocha je tvořena součtem celé plochy jednotky a ohraničená obvodovými zdmi.



Byt 5+kk

161 m², Praha 5, Smíchov, Staropramenná

Prodáno



6.-7. NP | 174,0 m² | 5+KK

