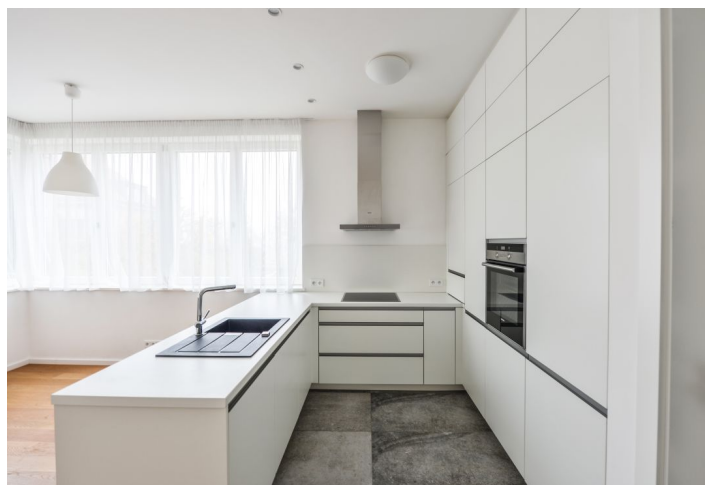




## Byt 4+kk

108 m<sup>2</sup>, Praha 6, Střešovice, Na Dračkách

Pronajato





## Byt 4+kk

108 m<sup>2</sup>, Praha 6, Střešovice, Na Dračkách

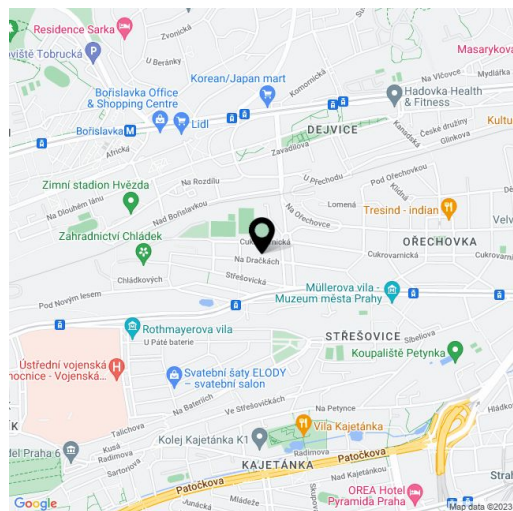
## Pronajato

Celková plocha	164 m <sup>2</sup>
Podlahová plocha*	108 m <sup>2</sup>
Terasa	56 m <sup>2</sup>
Parkování	-
Sklep	-
PENB	G
Referenční číslo	20169
K dispozici od	Immediately

**Kompletně nově zrekonstruovaný byt s 56 m<sup>2</sup> terasou situovaný v přízemí renovované vily s upravenou zahradou v exkluzivní rezidenční čtvrti Ořechovka. Prestižní lokalita s honosnými vilami a spoustou zeleně nedaleko Pražského hradu, s rychlou dostupností k mezinárodním školám, do centra a na letiště, v rychlém dosahu stanic metra Dejvická a Hradčanská. 5 minut pěší vzdálenosti od Park Lane International School.**

Interiér bytu tvoří 3 prostorné neprůchozí ložnice, obývací pokoj s plně vybavenou kuchyní a jídelním prostorem, koupelna s vanou a toaletou, toaleta pro hosty a vstupní chodba.

**Dubové podlahy**, italská dlažba, podlahové vytápění, vestavěná skříň, plynový kotel, myčka, alarm, satelitní TV připojení. Bezproblémové parkování na ulici. Poplatky za společné služby a spotřebu energií se hradí zvlášť - cca 4500 Kč/mes.



\* Výměra jednotky dle občanského zákoníku.

Plocha je tvořena součtem celé plochy jednotky a ohraničená obvodovými zdmi.