



## Rodinný dům 5+1

234 m<sup>2</sup>, Praha 6, Nebušice, V Oblouku

Prodáno





## Rodinný dům 5+1

234 m<sup>2</sup>, Praha 6, Nebušice, V Oblouku

Prodáno

Pozemek	379 m <sup>2</sup>
Zastavěná plocha	130 m <sup>2</sup>
Zahrada	249 m <sup>2</sup>
Parkování	Garáž na dálkové ovládání.
Garáž	Ano
Sklep	Ano
PENB	G
Referenční číslo	20149

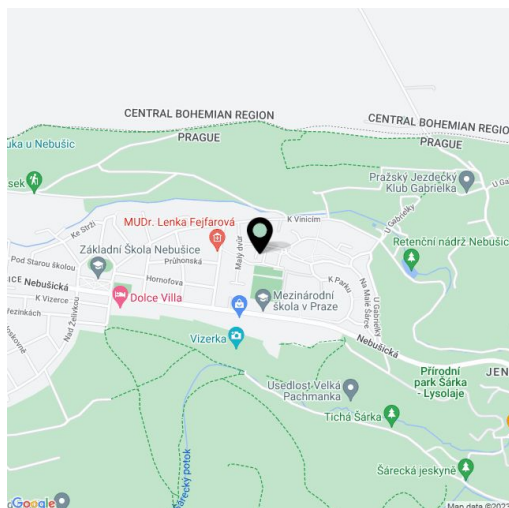
Rodinný dům typu "B" s prostornou zahradou situovaný v areálu Malá Šárka tvořeném 140 domy v blízkosti mezinárodní školy ISP, v dobré dostupnosti do centra a na letiště v Ruzyni.

Dům má v přízemí plně vybavenou kuchyň, obývací pokoj s jídelním prostorem a vstupem na terasu a zahradu, toaletu pro hosty a vstupní halu. V patře jsou 4 ložnice (hlavní ložnice má en-suite koupelnu s vanou), koupelna se sprchovým koutem a toaleta pro hosty. Suterén tvoří velká členitá místnost se skladovým prostorem a prádelnou.

K vybavení patří **parkety** a dlažba, koberce, plynový kotel, **alarm**. Garáž má přímý vstup do domu. Vlastní spojení s **24h bezpečnostní službou**, komunikace v areálu spravuje soukromá firma. Fotografie pocházejí z domu stejného typu.

Příjemná rezidenční lokalita na Praze 6 **obklopená lesem**, ideální pro rodinu, v blízkosti občanské vybavenosti a se snadnou dopravní dostupností do centra města. Zastávka autobusu kousek od domu.

Interiér 234 m<sup>2</sup>, zastavěná plocha 130 m<sup>2</sup>, zahrada 249 m<sup>2</sup>, pozemek 379 m<sup>2</sup>.

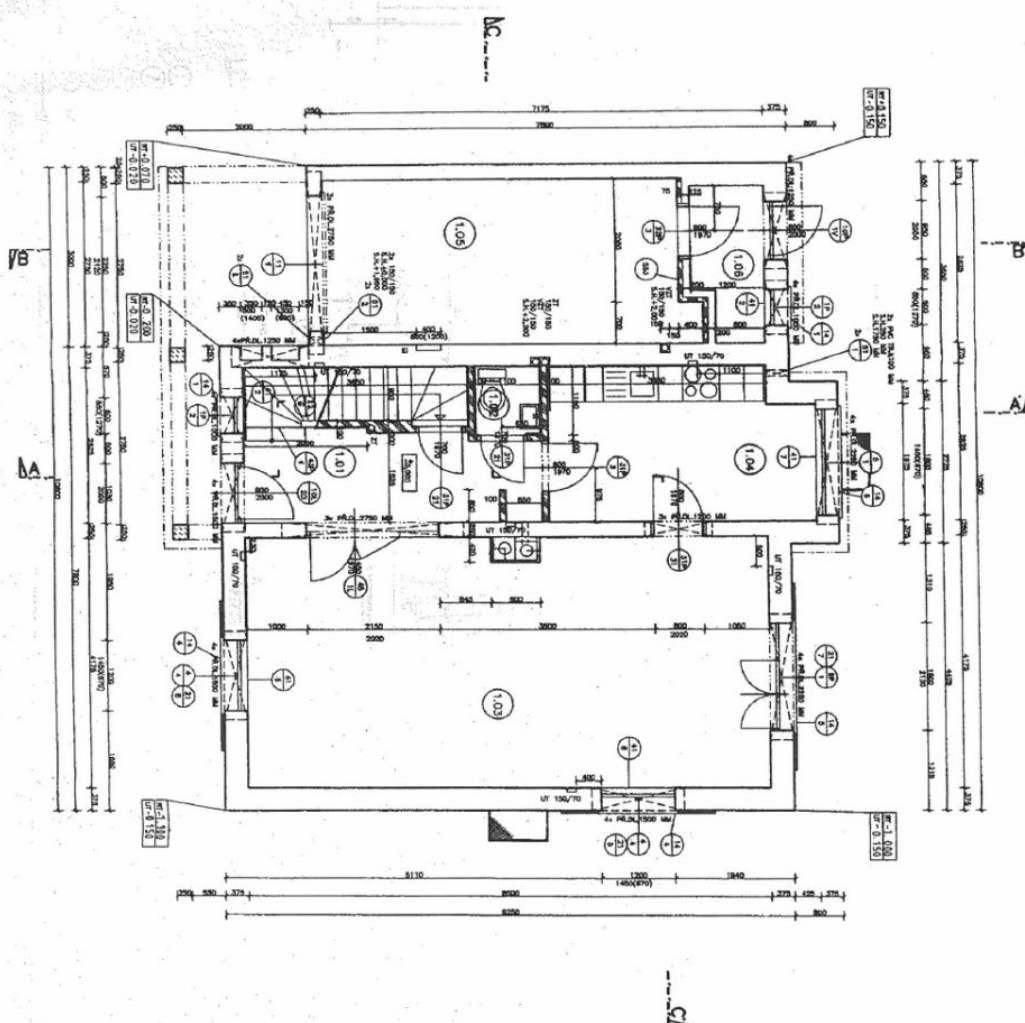




# Rodinný dům 5+1

234 m<sup>2</sup>, Praha 6, Nebužice, V Oblouku

Prodáno



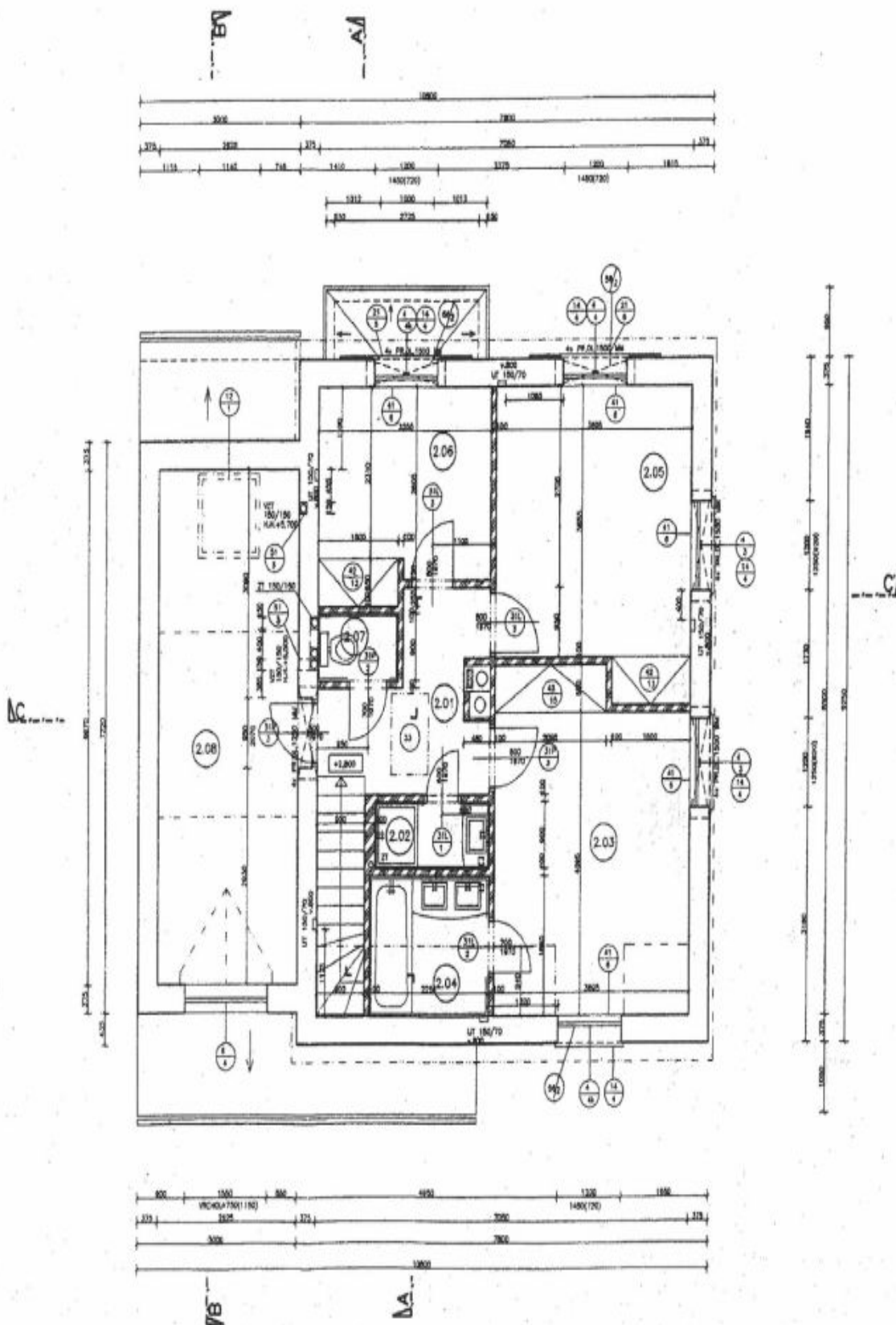




# Rodinný dům 5+1

234 m<sup>2</sup>, Praha 6, Nebušice, V Oblouku

Prodáno







# Rodinný dům 5+1

234 m², Praha 6, Nebušice, V Oblouku

Prodáno

