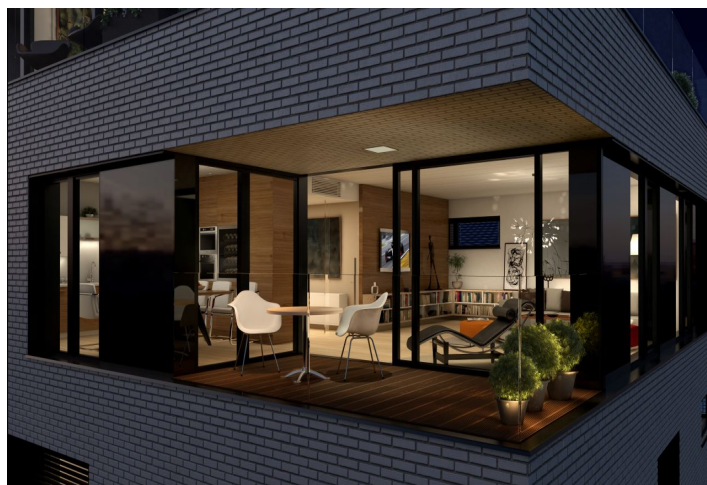
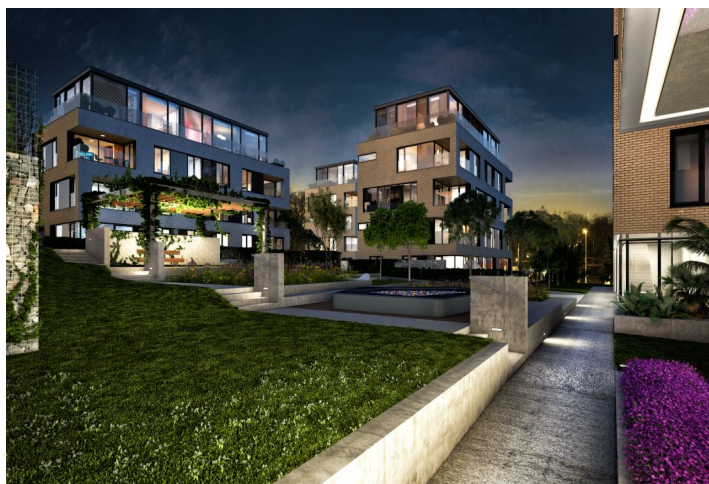




Byt 4+kk

168 m², Praha 6, Střešovice, U Laboratoře

Cena na vyžádání



**Byt 4+kk**168 m², Praha 6, Střešovice, U Laboratoře**Cena na vyžádání**

Celková plocha	184 m ²
Podlahová plocha*	168 m ²
Lodžie	16 m ²
Parkování	1 185 000
Garáž	Ano
Sklep	Ano
PENB	B
Referenční číslo	20135

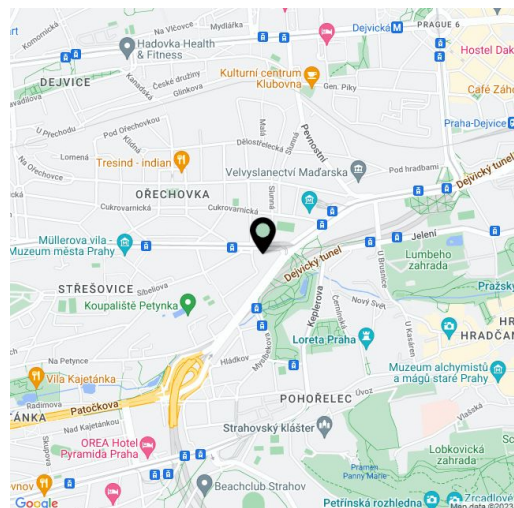
Špičkově vybavený byt se 2 ložními, 2 parkovacími místy v podzemní garáži a sklepem je situován ve 2. nadzemním podlaží moderního viladomu, který je součástí jedinečného projektu Royal Triangle – osmi sdružených rezidenčních budov tvořících uzavřený zabezpečený areál s parkováním, recepcí a společnou zahradou v podání renomovaného ateliéru Schindler Seko. Nadčasová architektura, prvotřídní kvalita i elegance. Royal Triangle představuje jedinečnou příležitost bydlet v srdci prestižní rezidenční čtvrti Prahy 6 – Střešovice, v dochozí vzdálenosti Pražského hradu.

Dispozice zahrnuje otevřený koncept obývacího pokoje s kuchyní, jídelnou a ložní, 3 ložnice (dvě s přístupem na druhou ložnici, jedna z nich navíc s en-suite šatnou a koupelnou), společnou koupelnu, toaletu pro hosty a technickou místnost.

Rezidence Royal Triangle nabízí apartmány v dispozičních řešeních od 2+kk po 4+kk. Použití kvalitních materiálů, od třívrstevných dřevěných lakovaných podlah v obytných místnostech přes tropické dřevo na terasách a ložnicích až po velkoformátové obklady a dlažbu v koupelnách. Všechny byty disponují kapilárním systémem chlazení stropů a větráním s rekuperací tepla, dále pak inteligentním ovládním domácnosti (dálkově pomocí systému Android a iOS nebo dotykem), které zahrnuje například centrální řízení osvětlení, předokenních žaluzií či termostatu. Podlahové vytápění včetně designových koupelnových otopných těles, bezfalcové interiérové dveře nebo hliníková okna s izolačním trojsklem. Jedno až dvě parkovací stání v podzemních garážích a sklep jsou zahrnuty v ceně každého bytu.

Royal Triangle se nachází ve vyhledávané rezidenční čtvrti s perfektním spojením MHD do centra města a kompletní občanskou vybaveností, včetně školek, škol (i mezinárodních) a zdravotnických zařízení. Lokalitu ocení zejména milovníci večerních či víkendových procházek, kteří mohou nasát atmosféru Pražského hradu, Jeleního příkopu či blízkých parků.

Interiér 168 m², 2 ložnice 16,33 m² + 2 parkovací stání a sklep 5,65 m².



* Výměra jednotky dle občanského zákoníku.

Plocha je tvořena součtem celé plochy jednotky a ohraničená obvodovými zdmi.



Byt 4+kk

168 m², Praha 6, Střešovice, U Laboratoře

Cena na vyžádání



G.3.1
BUILDING G | 3RD FLOOR | 4+KK | 168 M²

**Byt 4+kk**168 m², Praha 6, Střešovice, U Laboratoře**Cena na vyžádání**

01	VSTUPNÍ HALA ENTRANCE HALL	13,32 m ²
02	OBÝVACÍ POKOJ + KK LIVING ROOM	73,29 m ²
03	CHODBA HALLWAY	7,93 m ²
04	POKOJ ROOM	11,95 m ²
05	POKOJ ROOM	14,5 m ²
06	LOŽNICE BEDROOM	18,35 m ²
07	ŠATNA CLOSET	5,99 m ²
08	KOUPELNA BATHROOM	6,93 m ²
09	KOUPELNA BATHROOM	9,7 m ²
10	TECH. MÍSTNOST TECHNICAL ROOM	3,01 m ²
11	WC	3,03 m ²
OBYTNÁ PLOCHA LIVING SPACE		168,00 m²
22	LODŽIE LOGGIA	8,04 m ²
23	LODŽIE LOGGIA	8,29 m ²
S144	SKLEP CELLAR	5,65 m ²
CELKEM TOTAL		192,12 m²