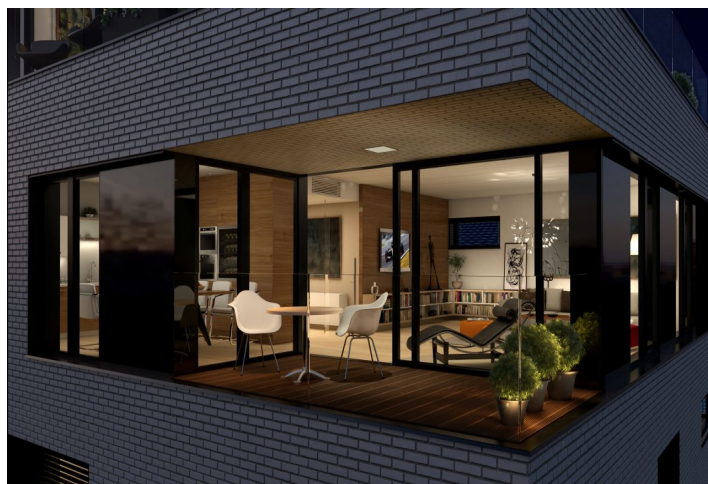




## Byt 4+kk

168 m<sup>2</sup>, Praha 6, Střešovice, U Laboratoře

Cena na vyžádání



**Byt 4+kk**168 m<sup>2</sup>, Praha 6, Střešovice, U Laboratoře**Cena na vyžádání**

Celková plocha	184 m <sup>2</sup>
Podlahová plocha*	168 m <sup>2</sup>
Lodžie	16 m <sup>2</sup>
Parkování	2 parkovací stání v podzemní garáži.
Garáž	Ano
Sklep	Ano
PENB	B
Referenční číslo	20134

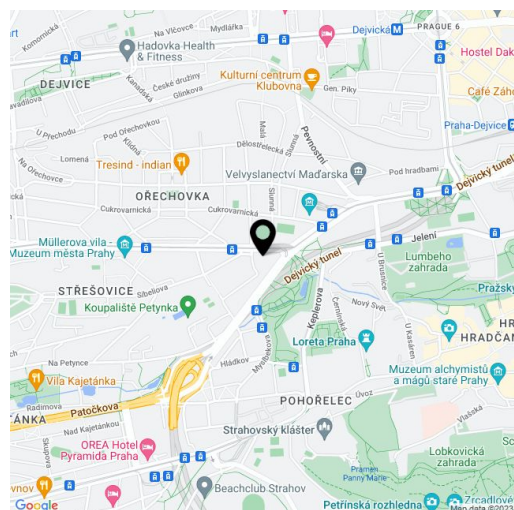
Špičkově vybavený byt se 2 ložními, 2 parkovacími místy v podzemní garáži a sklepem je situován ve 2. nadzemní podlaží moderního viladomu, který je součástí jedinečného projektu Royal Triangle – osmi sdružených rezidenčních budov tvořících uzavřený zabezpečený areál s parkováním, recepcí a společnou zahradou v podání renomovaného ateliéru Schindler Seko. Nadčasová architektura, prvotřídní kvalita i elegance. Royal Triangle představuje jedinečnou příležitost bydlet v srdci prestižní rezidenční čtvrti Prahy 6 – Střešovice, v dochozí vzdálenosti Pražského hradu.

Dispozice zahrnuje otevřený koncept obývacího pokoje s kuchyní, jídelnou a lodžii, 3 ložnice (dvě s přístupem na druhou ložii, jedna z nich navíc s en-suite šatnou a koupelnou), společnou koupelnu, toaletu pro hosty a technickou místnost.

Rezidence Royal Triangle nabízí apartmány v dispozičních řešeních **od 2+kk po 4+kk**. Použití **kvalitních materiálů**, od třívrstvých dřevěných lakovaných podlah v obytných místnostech přes tropické dřevo na terasách a lodžích až po velkoformátové obklady a dlažbu v koupelnách. Všechny byty disponují kapilárním systémem chlazení stropů a větráním s rekuperací tepla, dále pak **inteligentním ovládním domácnosti** (dálkově pomocí systému Android a iOS nebo dotykem), které zahrnuje například centrální řízení osvětlení, předokenních žaluzií či termostatu. Podlahové vytápění včetně designových koupelnových otopných těles, bezfalcové interiérové dveře nebo **hliníková okna s izolačním trojsklem**. Jedno až dvě **parkovací stání** v podzemních garážích a **sklep** jsou zahrnuty v ceně každého bytu.

Royal Triangle se nachází ve vyhledávané rezidenční čtvrti s perfektním spojením MHD do centra města a kompletní občanskou vybaveností, včetně školek, škol (i mezinárodních) a zdravotnických zařízení. Lokalitu ocení zejména milovníci večerních či víkendových procházek, kteří mohou nasát atmosféru Pražského hradu, Jeleního příkopu či blízkých parků.

Interiér 168,04 m<sup>2</sup>, 2 lodžie 16,33 m<sup>2</sup> + 2 parkovací stání a sklep 6,12 m<sup>2</sup>.  
Kolaudace proběhne do konce roku 2015.



\* Výměra jednotky dle občanského zákoníku.

Plocha je tvořena součtem celé plochy jednotky a ohraničená obvodovými zdmi.



## Byt 4+kk

168 m<sup>2</sup>, Praha 6, Střešovice, U Laboratoře

Cena na vyžádání



**Byt 4+kk**168 m<sup>2</sup>, Praha 6, Střešovice, U Laboratoře**Cena na vyžádání**

01	VSTUPNÍ HALA   ENTRANCE HALL	13,32 m <sup>2</sup>
02	OBÝVACÍ POKOJ + KK   LIVING ROOM	73,29 m <sup>2</sup>
03	CHODBA   HALLWAY	7,93 m <sup>2</sup>
04	POKOJ   ROOM	11,95 m <sup>2</sup>
05	POKOJ   ROOM	14,54 m <sup>2</sup>
06	LOŽNICE   BEDROOM	18,35 m <sup>2</sup>
07	ŠATNA   CLOSET	5,99 m <sup>2</sup>
08	KOUPELNA   BATHROOM	6,93 m <sup>2</sup>
09	KOUPELNA   BATHROOM	9,7 m <sup>2</sup>
10	TECH. MÍSTNOST   TECHNICAL ROOM	3,01 m <sup>2</sup>
11	WC	3,03 m <sup>2</sup>
<b>OBYTNÁ PLOCHA   LIVING SPACE</b>		<b>168,04 m<sup>2</sup></b>
22	LODŽIE   LOGGIA	8,29 m <sup>2</sup>
23	LODŽIE   LOGGIA	8,04 m <sup>2</sup>
S145	SKLEP   CELLAR	6,12 m <sup>2</sup>
<b>CELKEM   TOTAL</b>		<b>190,49 m<sup>2</sup></b>