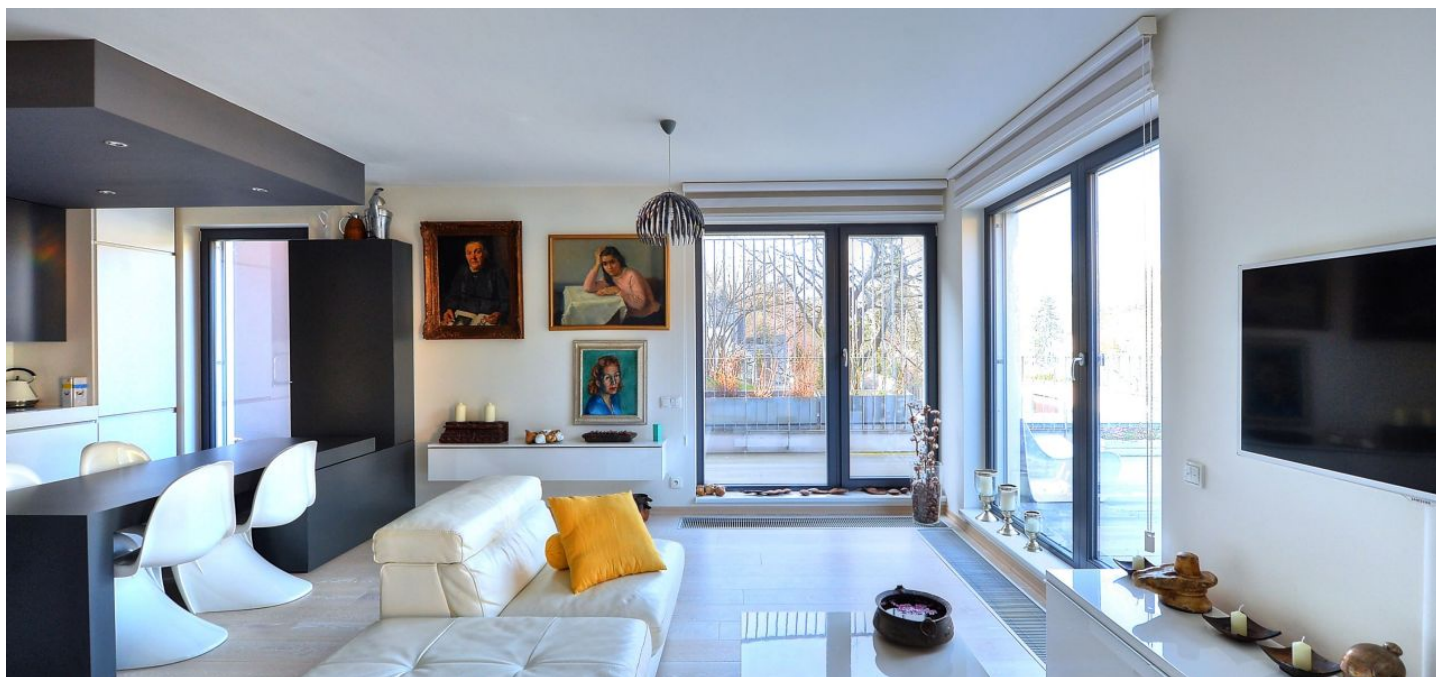




Byt 3+kk

96 m², Praha 5, Košíře, U Vojanky

Prodáno



**Byt 3+kk**96 m², Praha 5, Košíře, U Vojanky**Prodáno**

Celková plocha	138 m ²
Podlahová plocha*	96 m ²
Terasa	42 m ²
Parkování	1 garážové parkovací stání zahrnuto v ceně.
Garáž	Ano
Sklep	Ano
PENB	G
Referenční číslo	20112

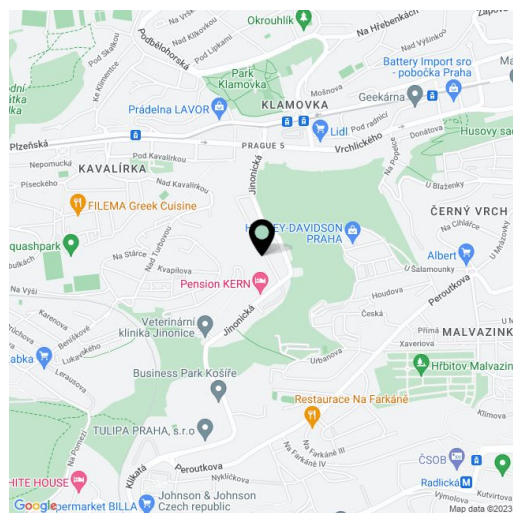
Kvalitně zařízený designový byt s prostornou terasou je situován ve 2. nadzemním podlaží moderního rezidenčního projektu Pod Bertramkou v klidné ulici vilové zástavby městské části Prahy 5 – Košíře, v těsném sousedství parku Šalamounka a s dobrým spojením do centra Prahy.

Dispozice bytu nabízí rohový obývací pokoj s francouzskými okny a kuchyňským koutem, 2 ložnice, 2 koupelny (jedna z nich en-suite k master bedroom) a předsíň, přičemž všechny pokoje mají přístup na terasu s **příjemným výhledem do vzrostlé zeleně.**

Nadstandardní vybavení zahrnuje **mramorové obklady** v koupelnách, **dřevěné podlahy** v obytných místnostech, exotické dřevo massaranduba na terase, koupelnové zařizovací předměty Villeroy & Boch, elektricky ovládané bezpečnostní předokenní žaluzie, bezpečnostní vstupní dveře, centrální plynové vytápění, dostatek úložných prostor. K bytu patří **1 parkovací stání v podzemní garáži a komora na patře.**

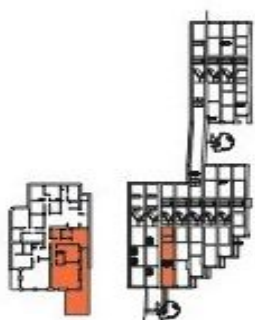
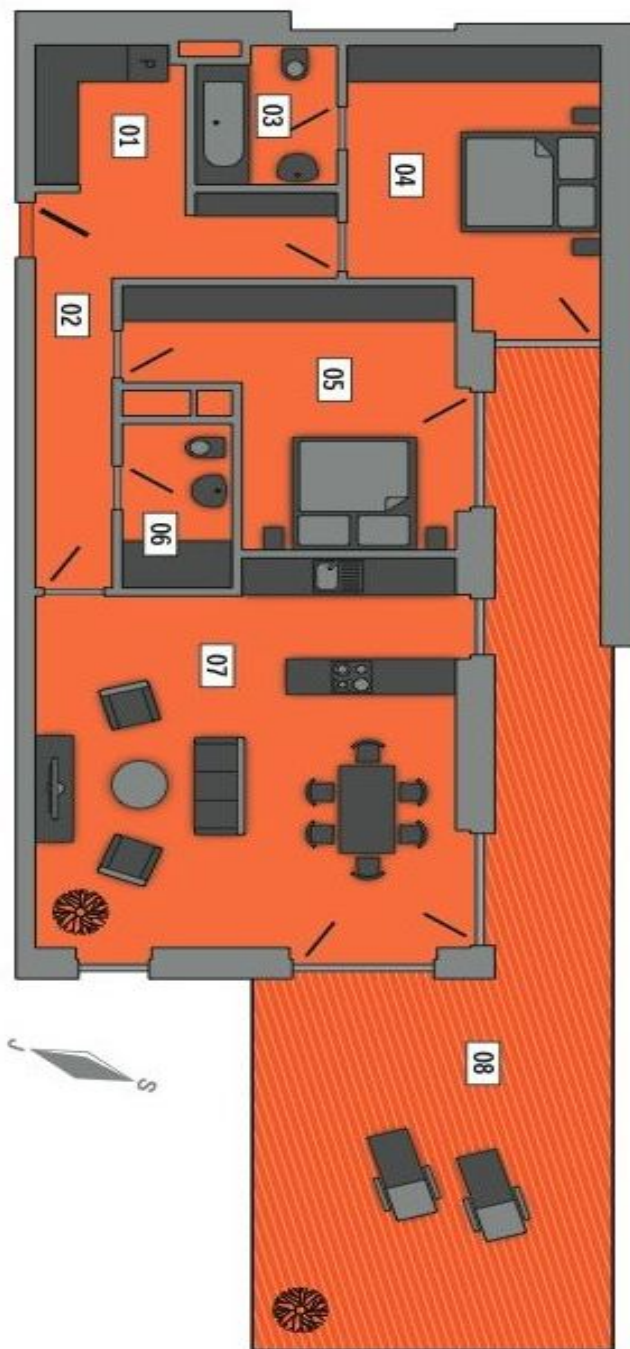
Rezidence Pod Bertramkou představuje ideální kombinaci klidného bydlení obklopeného zelení a snadně dostupného centra města. Vilová čtvrť nabízí plnou občanskou vybavenost a díky nedalekým zastávkám tramvaje a autobusu velmi dobré spojení s centrem Prahy a k nákupní zóně na Andělu. Sportovci ocení tenisové a squashové kurty či horolezeckou stěnu v oblasti zvané Cibulka nebo nedaleké golfové hřiště v Motole. Milovníci přírody si přijdou na své v přírodním parku Košíře – Motol.

Interiér 96 m², terasa 42 m², sklep 10,8 m².



* Výměra jednotky dle občanského zákoníku.

Plocha je tvořena součtem celé plochy jednotky a ohraničená obvodovými zdmi.

**Byt 3+kk**96 m², Praha 5, Košíře, U Vojanky**Prodáno**

Byt	
Císlo bytu	2.1
Podlaží	2.NP
Typ	3+kk
Čistá plocha bytu	95,61 m²
Terasa	41,56 m ²
Plocha celkem	137,17 m²
Místnosti	
01 Sazba	4,57 m ²
02 Chodba	11,08 m ²
03 Koupelna a wc	3,84 m ²
04 Pokoj	16,17 m ²
05 Pokoj	16,73 m ²
06 Koupelna a wc	3,77 m ²
07 Obývací pokoj, kuchyň a jídelna	39,45 m ²
08 Terasa	41,56 m ²