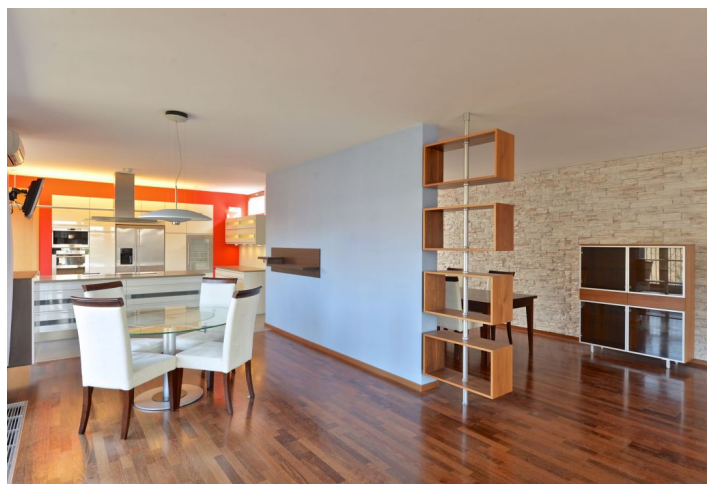


## Byt 5+kk

Pronajato

336 m<sup>2</sup>, Praha 10, Vršovice, Vršovická

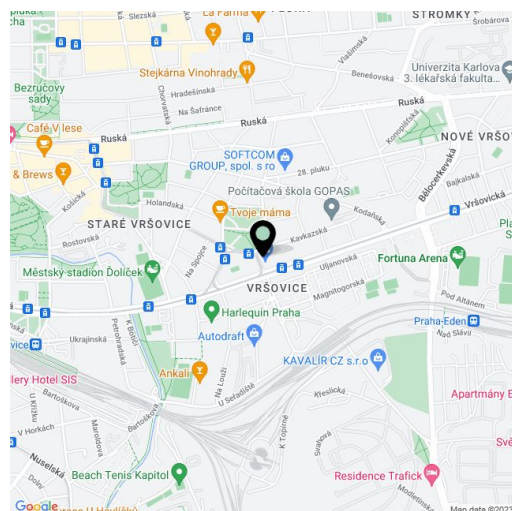


## Byt 5+kk

## Pronajato

336 m<sup>2</sup>, Praha 10, Vršovice, Vršovická

Celková plocha	411 m <sup>2</sup>
Podlahová plocha*	336 m <sup>2</sup>
Terasa	75 m <sup>2</sup>
Parkování	Garáž pro dva vozy.
Garáž	Ano
Sklep	Ano
PENB	G
Referenční číslo	20097
K dispozici od	lhned



Velkorysý klimatizovaný nadstandardní byt se 2 terasami (celkem 75 m<sup>2</sup>) a výhledy do zeleně situovaný v 7. patře moderního bytového komplexu na pomezí Vinohrad a Vršovic. Klidná lokalita v těsné blízkosti Havlíčkových sadů a Botiče, s dětským hřištěm a tenisovým kurtem v areálu komplexu.

Interiér tvoří otevřený prostor (77 m<sup>2</sup>), který zahrnuje obývací pokoj, plně vybavenou kuchyň, jídelnu, vnitřní patio bez střechy a přístupy na terasu s výhledem do parku a na vinice. Byt má tři samostatné ložnice, pracovnu, čtyři vybavené šatny, dvě en-suite koupelny (vana, sprchový kout, toaleta), plně vybavenou samostatnou koupelnu a halu. Ve vstupním prostoru do bytu se nachází přímý přístup z výtahu, vybavená šatna, vestavěné skříně, toaleta pro hosty a prádelna.

Spíž, parkety a bambusové podlahy, francouzská okna, žaluzie, bezpečnostní dveře, centrální vypínač, TV, internet, satelitní TV připojení, alarm, domácí vrátný, sklep, úložná komora přístupná z terasy. Možnost pronajmout bez nábytku nebo částečně zařízené. Uzavíratelná garáž pro dva vozy v ceně. V komplexu se nachází ostraha, kamerový systém, fitness centrum, bazén, sauna, supermarket a kvalitní restaurace. Poplatky za společné služby, spotřebu energií, ostrahu a parking cca 15 000 Kč měsíčně. Interiér 336 m<sup>2</sup>, terasy 75 m<sup>2</sup>.

\* Výměra jednotky dle občanského zákoníku.

Plocha je tvořena součtem celé plochy jednotky a ohraničená obvodovými zdmi.