



Bytový dům

1520 m², Praha 1, Malá Strana, Letenská

Cena na vyžádání

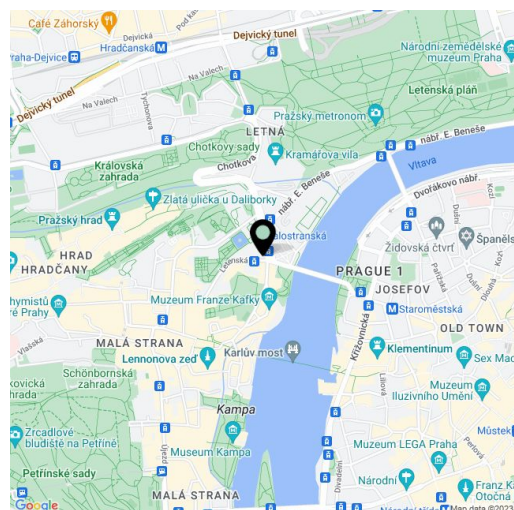




Bytový dům

1 520 m², Praha 1, Malá Strana, Letenská**Cena na vyžádání**

Hrubá podlahová plocha budovy	1 520 m ²
Čistá podlahová plocha budovy	1 520 m ²
Pozemek	659 m ²
Parkování	Ano
Garáž	Ano
Sklep	-
PENB	G
Referenční číslo	20087



Unikátní historická budova původně z první poloviny 17. století nabízí na ploše přes 1500 m² jedinečné reprezentativní prostory se zajímavým investičním potenciálem a maximálně variabilními možnostmi využití. Nepřehlédnutelný měšťanský dům, mezi lety 1994–1995 a 2013–2014 pečlivě zrestaurovaný do svojí původní podoby s citlivým prolínáním některých moderních prvků, stojí na frekventované turistické trase mezi Pražským hradem a Karlovým mostem, na rohu ulic Letenská a U Lužického semináře.

Budova má čtvercový půdorys s uzavřeným pavlačovým dvorem, 3 nadzemní podlaží včetně půdy a je částečně podsklepena. V 1.NP se nacházejí obchodní prostory a bistro, 2.NP a podkroví je tvořeno za sebou řazenými kancelářskými prostory s vysokou variabilitou dělení/slučováním. Dům byl postaven v renesančním slohu a chlubí se například **původním neorenesančním kachlovým krbem** v prvním patře, jeho největším skvostem jsou však tzv. **dřevěné zákloповé stropy ozdobené malbami s orientálními vzory pocházející z pozdně barokního období**. Z moderních prvků je instalován zejména **prosklený výtah ve dvoře**, pavlačový systém a jednoramenné schodiště s ocelovou konstrukcí.

Název domu U Zlaté lodě je svázán s jeho umístěním na levém břehu Vltavy, blízko kotviště kupeckých lodí – díky tomu sloužil po dlouhá léta zejména jako zájezdní hostinec pro námořníky, obchodníky, ale i různé dobrodružné živly, jako byl například nejznámější český loupežník Václav Babinský. Ve 20. století patřil k častým návštěvníkům slavný malíř Max Švabinský nebo generál Radola Gajda.

Lukrativní poloha na rušném a dobře viditelném místě činí dům výjimečně atraktivním z obchodního hlediska. Celý dům je v současné době pronajat s 5% výnosem. Pro informace o délce a výši nájemného kontaktujte naši kancelář.

Stanice metra Malostranská je vzdálena pár desítek metrů, tramvajová zastávka se pak nachází přímo před objektem. **Možnost parkování až 5 vozů ve vnitrobloku domu.**

Celková plocha 1520 m², pozemek 659 m².



Bytový dům

1520 m², Praha 1, Malá Strana, Letenská

Cena na vyžádání





Bytový dům

1520 m², Praha 1, Malá Strana, Letenská

Cena na vyžádání

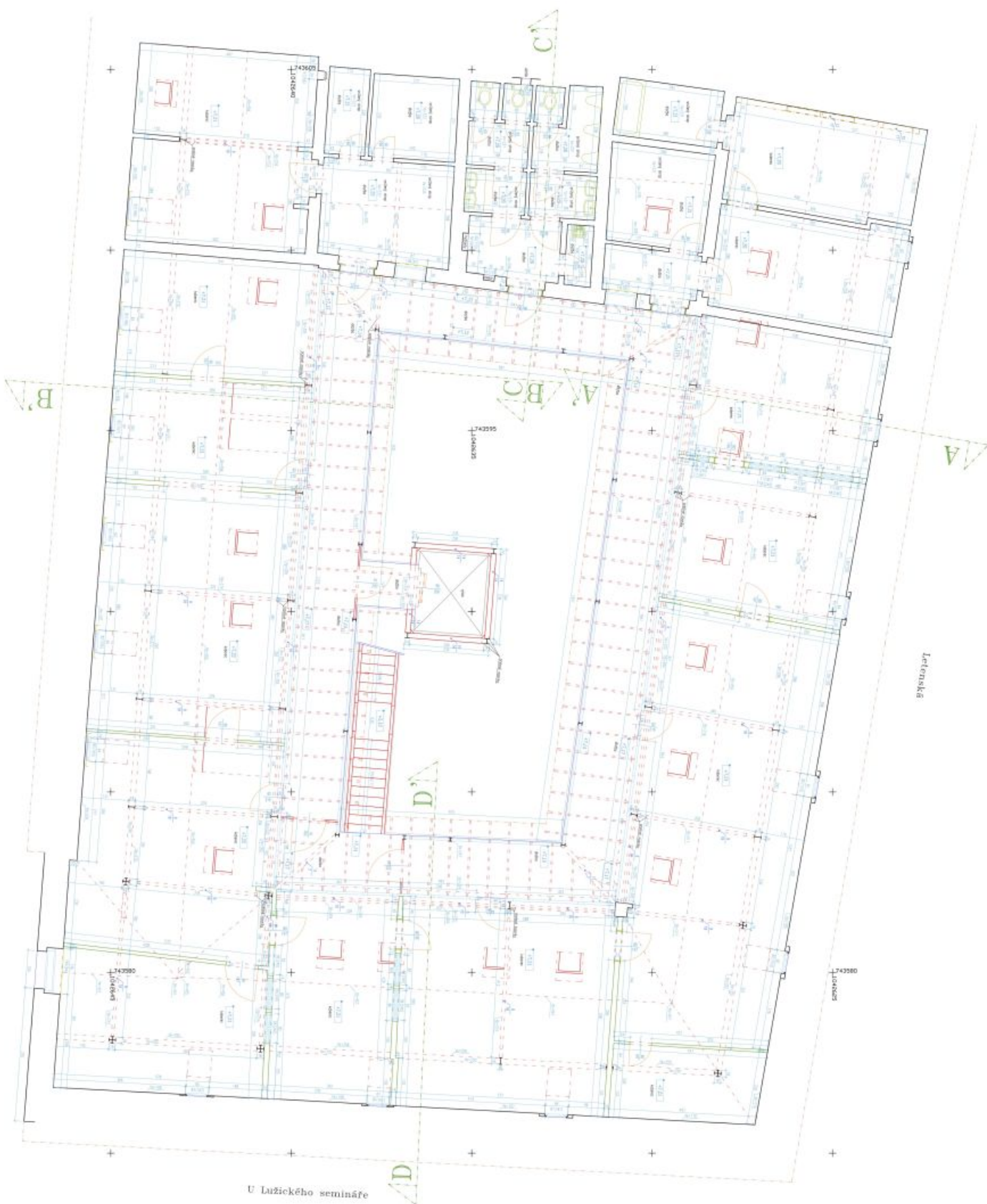


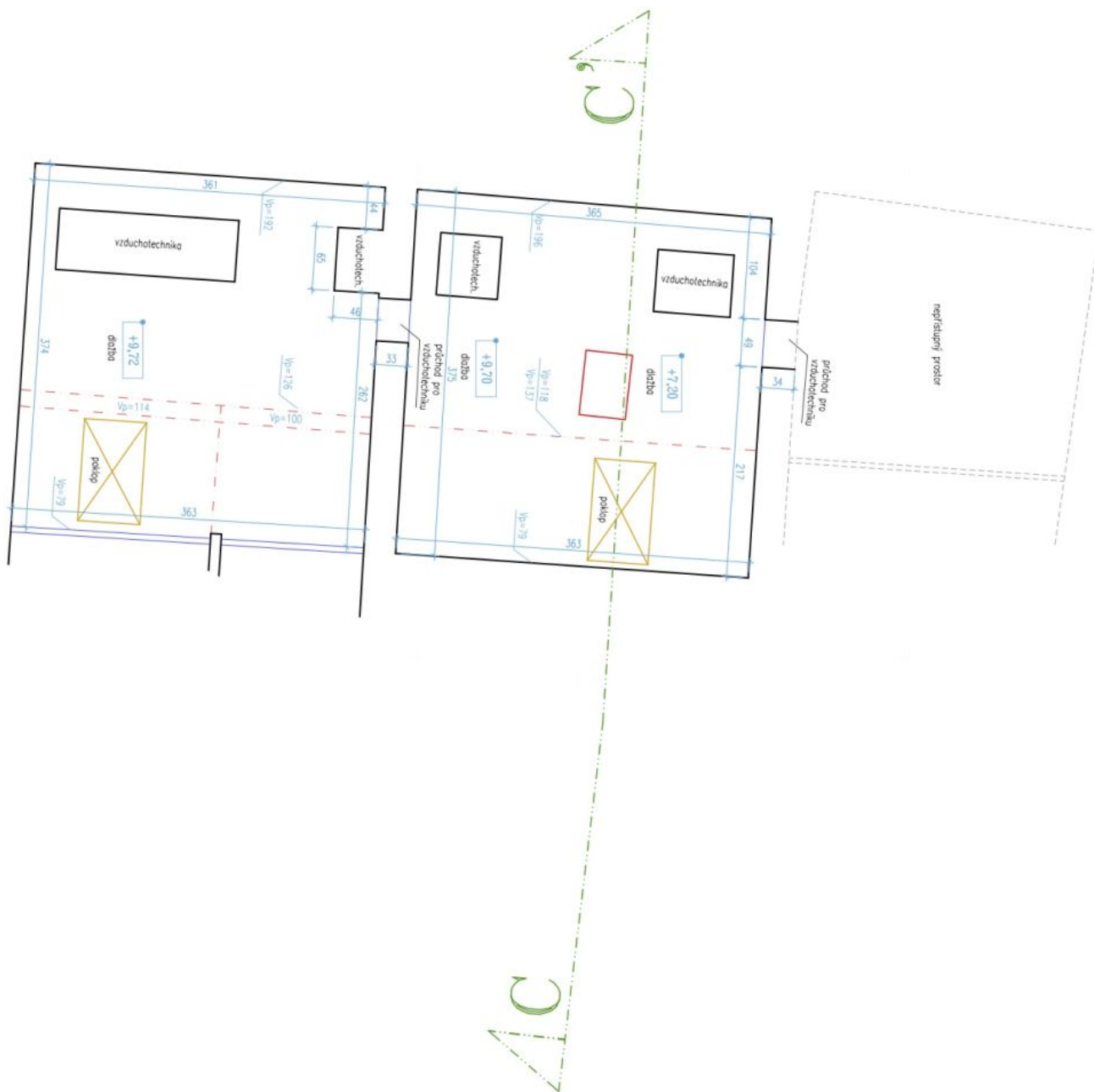


Bytový dům

1520 m², Praha 1, Malá Strana, Letenská

Cena na vyžádání







Bytový dům

1 520 m², Praha 1, Malá Strana, Letenská

Cena na vyžádání

