



Historický objekt

Praha 1, Malá Strana, Letenská

Cena na vyžádání





Historický objekt

Praha 1, Malá Strana, Letenská

Cena na vyžádání

Celková plocha	1 520 m ²
Pozemek	659 m ²
Parkování	Ano
PENB	G
Referenční číslo	20085

Unikátní historická budova původně z první poloviny 17. století nabízí na ploše přes 1500 m² jedinečné reprezentativní prostory se zajímavým investičním potenciálem a maximálně variabilními možnostmi využití. Nepřehlédnutelný měšťanský dům, mezi lety 1994–1995 a 2013–2014 pečlivě zrestaurovaný do svojí původní podoby s citlivým prolínáním některých moderních prvků, stojí na frekventované turistické trase mezi Pražským hradem a Karlovým mostem, na rohu ulic Letenská a U Lužického semináře.

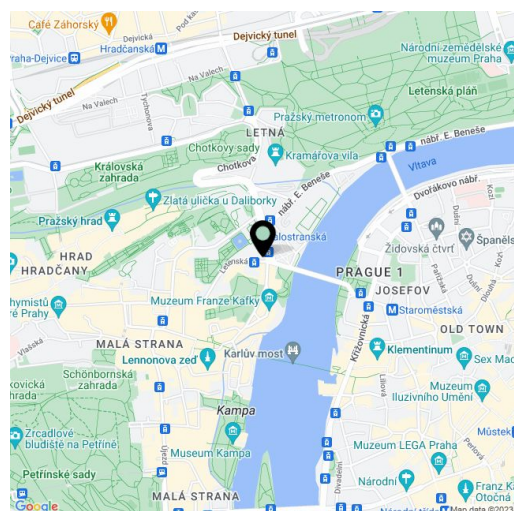
Budova má čtvercový půdorys s uzavřeným pavlačovým dvorem, 3 nadzemní podlaží včetně půdy a je částečně podsklepena. V 1.NP se nacházejí obchodní prostory a bistro, 2.NP a podkroví je tvořeno za sebou řazenými kancelářskými prostory s vysokou variabilitou dělení/slučováním. Dům byl postaven v renesančním slohu a chlubí se například **původním neorenesančním kachlovým krbem** v prvním patře, jeho největším skvostem jsou však tzv. **dřevěné záklopové stropy ozdobené malbami s orientálními vzory pocházející z pozdně barokního období**. Z moderních prvků je instalován zejména **prosklený výtah ve dvoře**, pavlačový systém a jednoramenné schodiště s ocelovou konstrukcí.

Název domu U Zlaté lodě je svázán s jeho umístěním na levém břehu Vltavy, blízko kotviště kupeckých lodí – díky tomu sloužil po dlouhá léta zejména jako zájezdní hostinec pro námořníky, obchodníky, ale i různé dobrodružné živly, jako byl například nejznámější český loupežník Václav Babinský. Ve 20. století patřil k častým návštěvníkům slavný malíř Max Švabinský nebo generál Radola Gajda.

Lukrativní poloha na rušném a dobře viditelném místě činí dům výjimečně atraktivním z obchodního hlediska. Celý dům je v současné době pronajat s 5% výnosem. Pro informace o délce a výši nájemného kontaktujte naši kancelář.

Stanice metra Malostranská je vzdálena pár desítek metrů, tramvajová zastávka se pak nachází přímo před objektem. **Možnost parkování až 5 vozů ve vnitrobloku domu.**

Celková plocha 1520 m², pozemek 659 m².





Historický objekt

Praha 1, Malá Strana, Letenská

Cena na vyžádání





Historický objekt

Praha 1, Malá Strana, Letenská

Cena na vyžádání

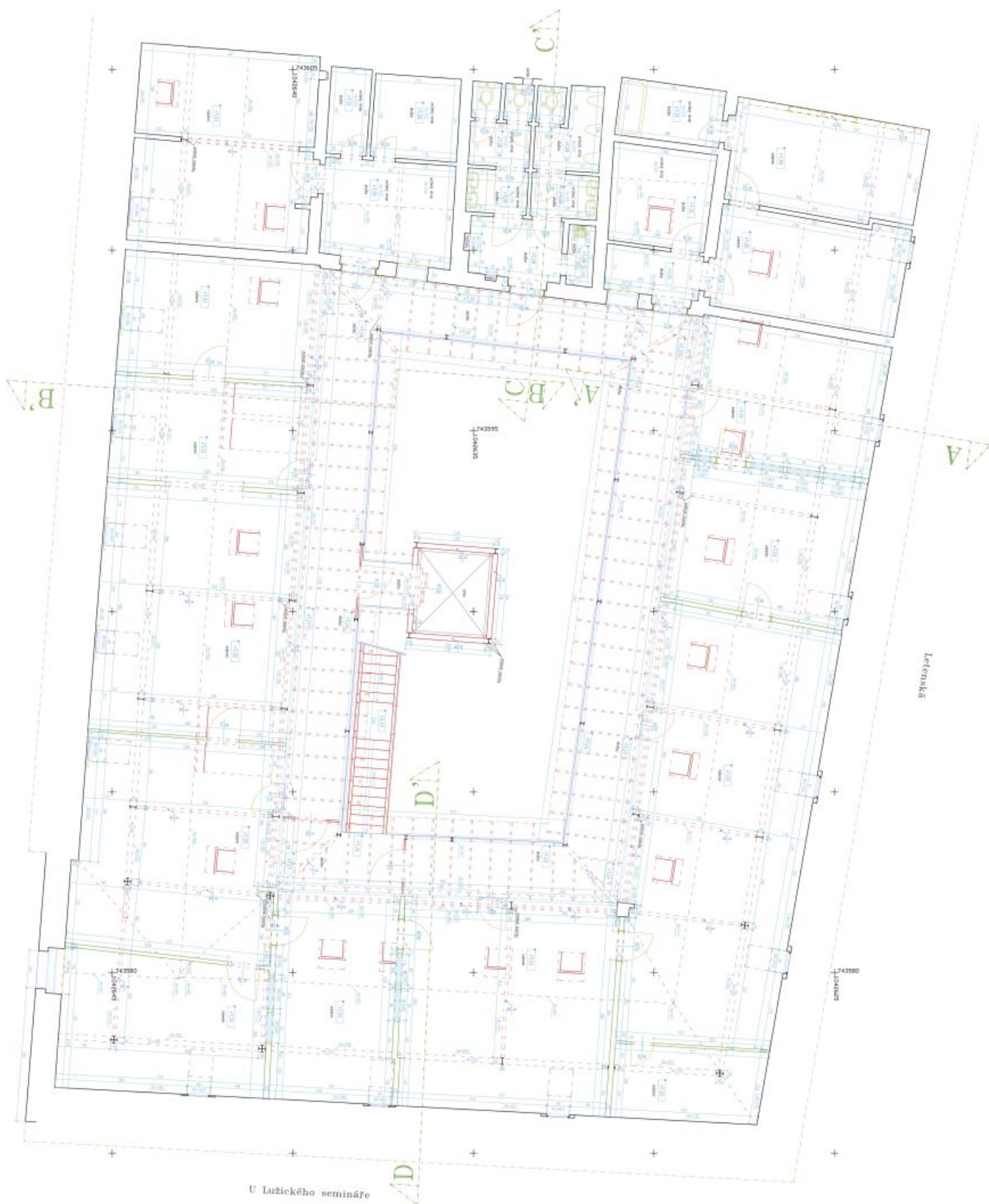




Historický objekt

Praha 1, Malá Strana, Letenská

Cena na vyžádání

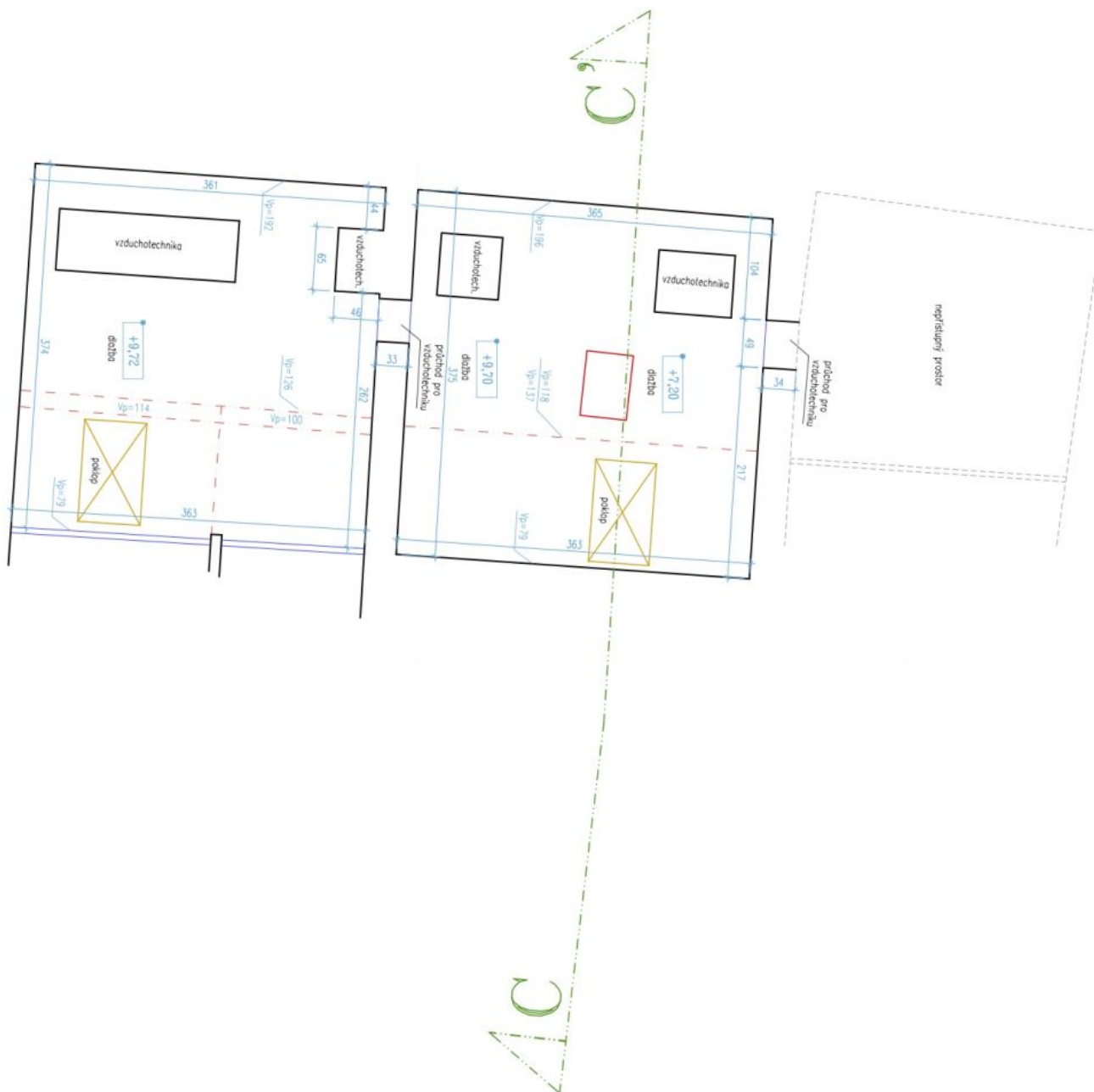




Historický objekt

Praha 1, Malá Strana, Letenská

Cena na vyžádání





Historický objekt

Praha 1, Malá Strana, Letenská

Cena na vyžádání

