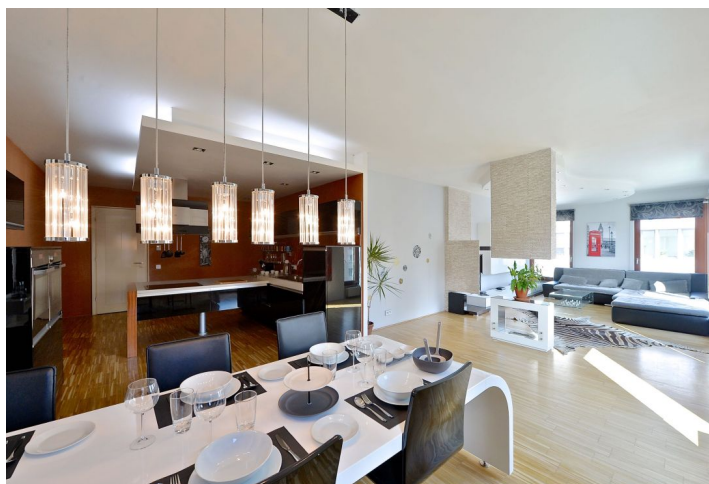




Byt 3+kk

119 m², Praha 8, Karlín, Rohanské nábřeží

Cena na vyžádání





Byt 3+kk

119 m², Praha 8, Karlín, Rohanské nábřeží

Cena na vyžádání

Celková plocha	119 m ²
Parkování	2 garážová stání.
Garáž	Ano
Sklep	Ano
PENB	G
Referenční číslo	20071

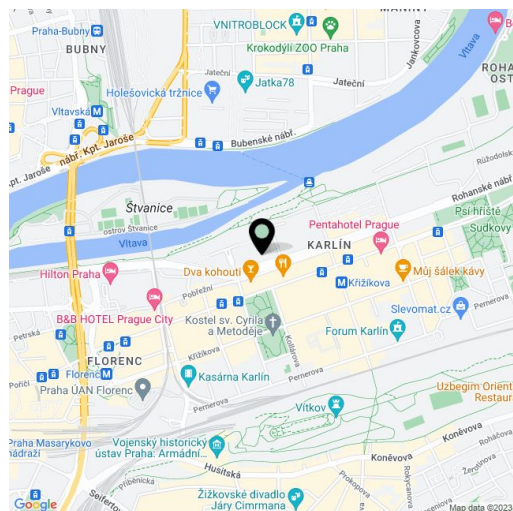
Nadstandardně vybavený byt v design konceptu renomované návrhářky Barbory Škorpilové se 2 garážovými stáními je situován ve 4. nadzemním podlaží moderního rezidenčního komplexu z dílny architektonického studia Šafer Hájek Architects. Budova s 24 hodinovou recepcí, obchody, kavárnou, zahradou v japonském stylu a doplňkovými službami se nachází na břehu řeky v dynamicky se rozvíjející části Prahy 8 – Karlín, 3 minuty chůze od metra Křížkova.

Dispozice bytu se skládá z prostorného obývacího pokoje s kuchyní, jídelnou a francouzskými okny, 2 ložnic (hlavní s en-suite koupelnou), společné koupelny, komory, samostatné toalety a předsíně.

K vybavení patří kvalitní dřevěné podlahy a obklady, dřevěná okna, designové prvky včetně osvětlení, koupelnových zařizovacích předmětů či zakázkově vyrobené kuchyně. Kupní cena zahrnuje 2 garážová stání a sklep.

Lokalita v rychlém dosahu centra a veškerých služeb, v dochozí vzdálenosti parku na Karlínském náměstí či Vrchu Vítkov. Nedaleko se nachází tenisové kurty, několik fitness center, squash, restaurace.

Interiér 118,5 m², sklep 5,5 m².



* Výměra jednotky dle občanského zákoníku.

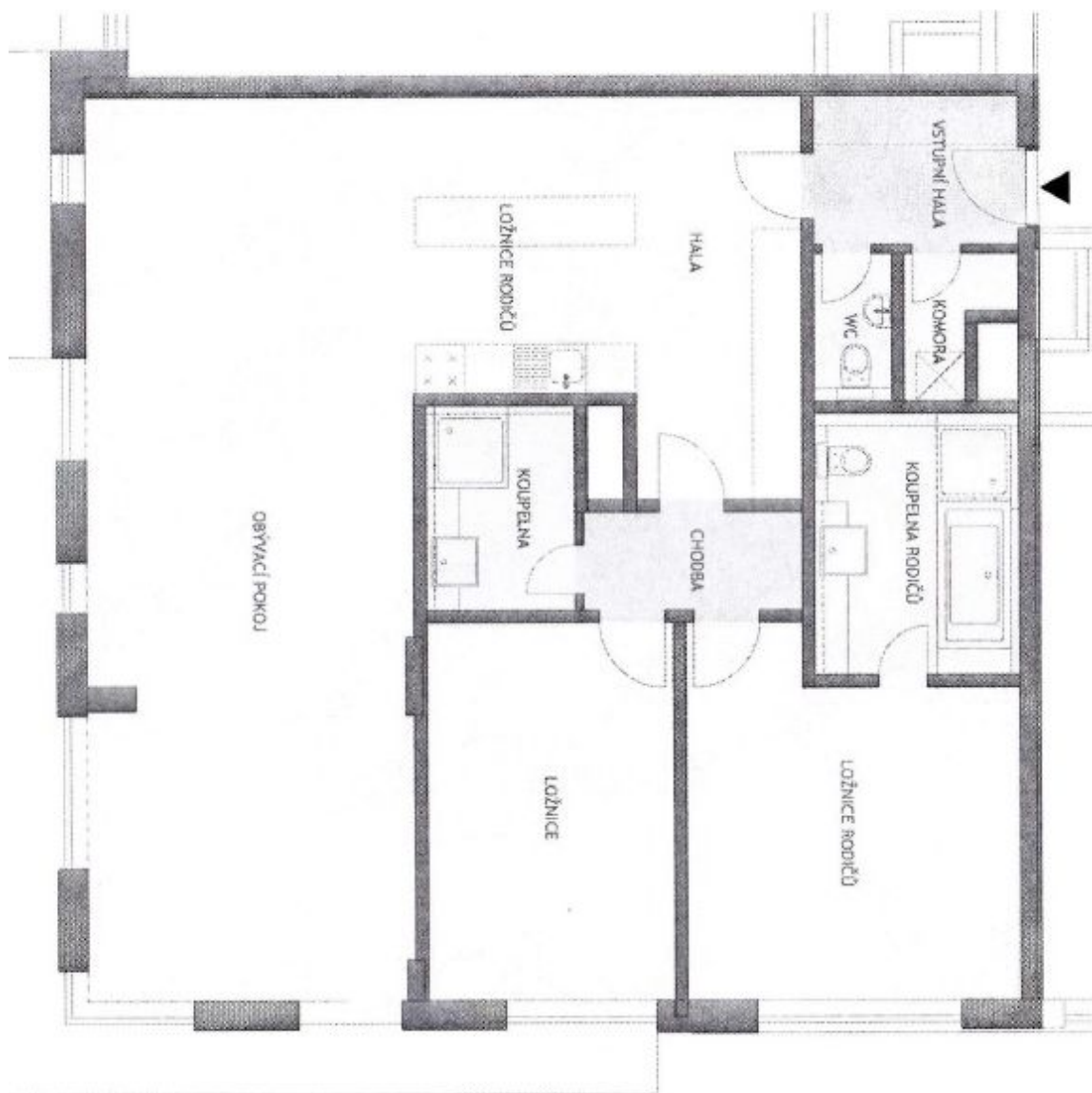
Plocha je tvořena součtem celé plochy jednotky a ohraničená obvodovými zdmi.



Byt 3+kk

119 m², Praha 8, Karlín, Rohanské nábřeží

Cena na vyžádání



**Byt 3+kk**119 m², Praha 8, Karlín, Rohanské nábřeží**Cena na vyžádání**

YSTUPNÍ HALA	4,9m ²
HALA	9,9m ²
CHODBA	3,6m ²
WC	1,5m ²
KOUPELNA	4,1m ²
KOMORA	1,8m ²
KOUPELNA RODIČŮ	6,9m ²
LOŽNICE	13,9m ²
LOŽNICE RODIČŮ	16,8m ²
KUCHYŇSKÝ KOUT	6,4m ²
OBÝVACÍ POKOJ	48,7m ²

ČISTÁ PLOCHA BYTU 118,5m²**SKLEP č.69 5,5m²****CELKEM 124,0m²**