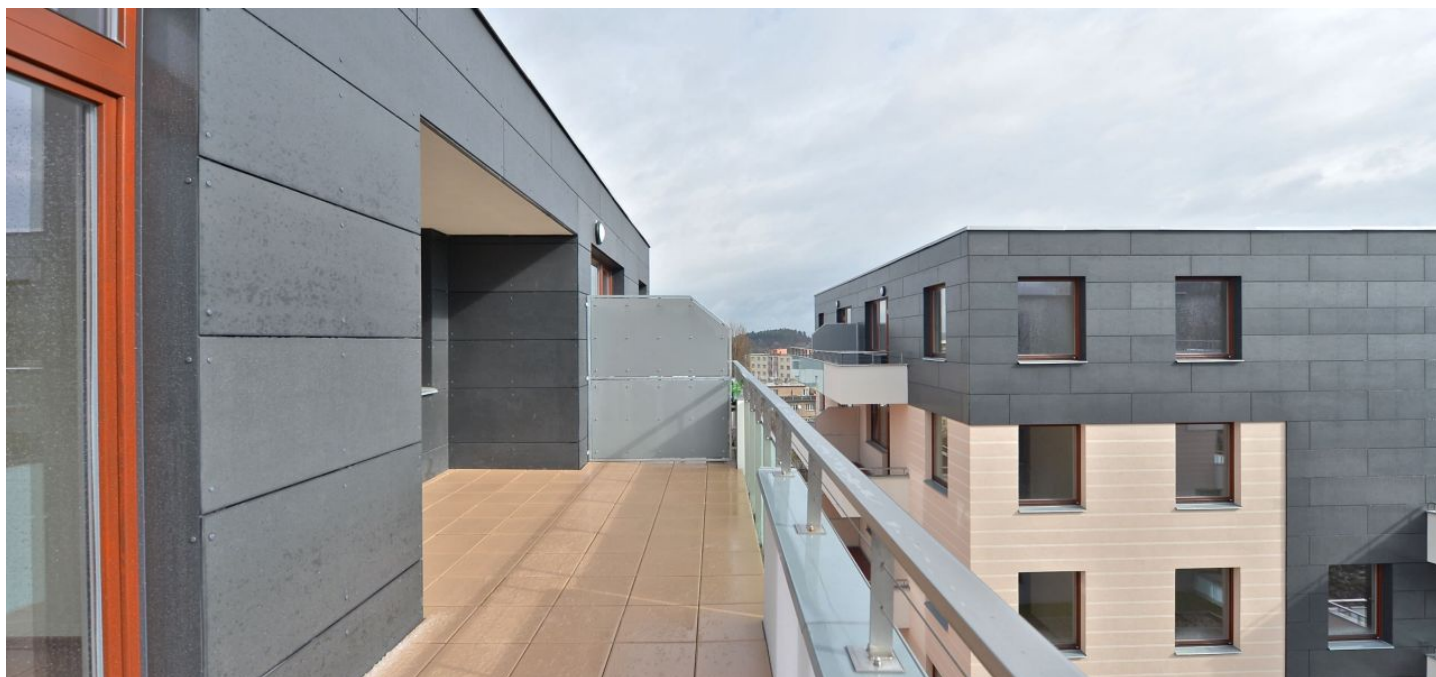




Byt 4+kk

100 m², Praha 6, Veveslavín, Pod Dvorem

Pronajato





Byt 4+kk

100 m², Praha 6, Veveslavín, Pod Dvorem

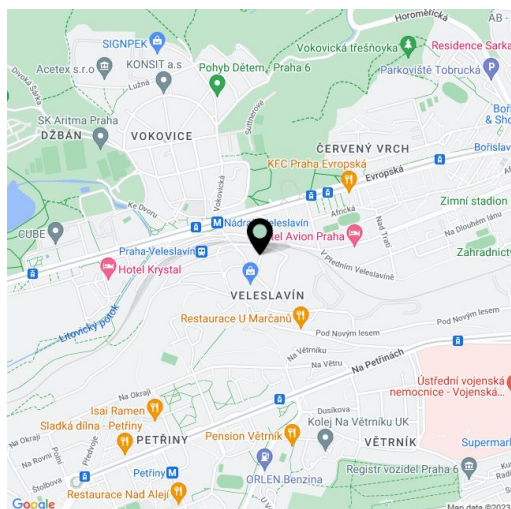
Pronajato

Celková plocha	120 m ²
Podlahová plocha*	100 m ²
Terasa	20 m ²
Parkování	Parkování v garáži.
Garáž	Ano
Sklep	Ano
PENB	G
Referenční číslo	20022
K dispozici od	lhned

Moderní nezařízený byt s terasou a balkonem (celkem 20 m²) ve 4. patře rezidenčního projektu s výtahem a parkováním na rozhraní Veveslavína a Ořečovky. Klidná rezidenční čtvrť v sousedství parku, s rychlou dostupností do centra (metro, tramvaje), na letiště a do mezinárodních škol v Praze 6.

Byt tvoří 3 samostatné ložnice - hlavní ložnice s en-suite koupelnou (sprchový kout, toaleta), dále obývací pokoj s plně vybavenou kuchyní a komorou, koupelna s vanou, toaleta pro hosty, technická komora a vstupní hala.

Výhledy do zeleně, velká okna, dřevěné podlahy, myčka, mikrovlnná trouba, videotelefon, sklep. V ceně je zahrnuto jedno parkovací stání v podzemní garáži. Záloha na společné služby, vodu a vytápění 6000 Kč měsíčně. Elektřina se hradí zvlášť.



* Výměra jednotky dle občanského zákoníku.

Plocha je tvořena součtem celé plochy jednotky a ohraničená obvodovými zdmi.



Byt 4+kk

100 m², Praha 6, Veveslavín, Pod Dvorem

Pronajato

