



## Kancelářské prostory

Praha 5, Smíchov, Nádražní

16.70 € / m<sup>2</sup> | 420 Kč / m<sup>2</sup>

Poplatky za služby	100 Kč za m <sup>2</sup> / měsíčně
Plocha k dispozici	511 m <sup>2</sup>
Sklep	-
Parkování	150 EUR / ps / měsíc
PENB	G
Referenční číslo	20016

Kancelářské prostory k pronájmu ve 2. patře šestipodlažní administrativní budovy od významného architekta Jeana Nouvela. Objekt se nachází na hlavní křižovatce Anděl, poblíž jednoho z pražských obchodních center. Parkování přímo v budově.

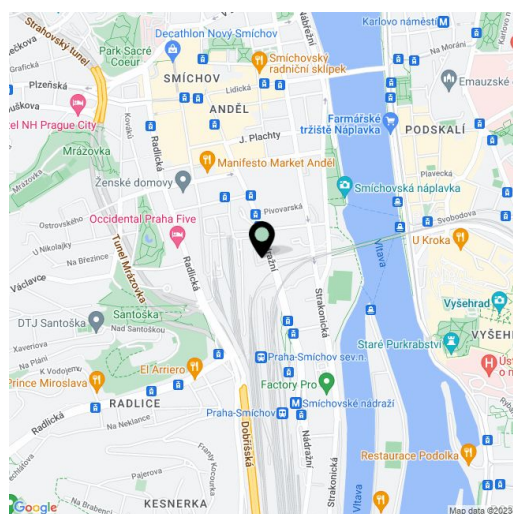
### Lokalita:

Výborná dopravní dostupnost autem i veřejnou dopravou – stanice metra Anděl (trasa B) se nachází přímo pod budovou, v blízkosti rovněž tramvajová zastávka Anděl, autobusová zastávka Anděl a vlakové nádraží Praha-Smíchov.

### Vybavení a služby:

- Zdvojené podlahy
- Koberce
- Žaluzie
- Centrální recepce
- Přístup do budovy
- Ostraha 24/7
- Parkování přímo v budově

Nájemné a poplatky jsou uvedeny bez DPH. Nájemce neplatí provizi.

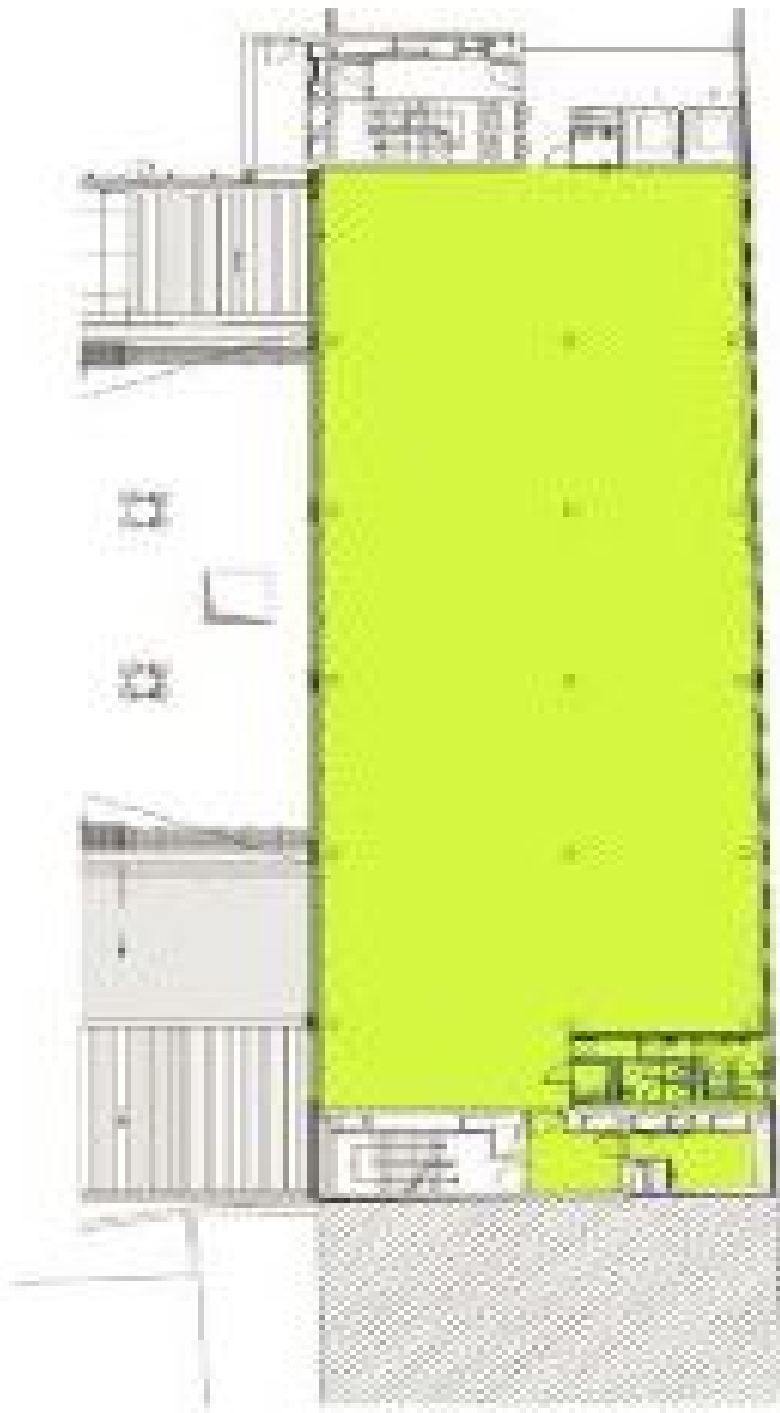




## Kancelářské prostory

Praha 5, Smíchov, Nádražní

16.70 € / m<sup>2</sup> | 420 Kč / m<sup>2</sup>



2. patro | 2nd floor