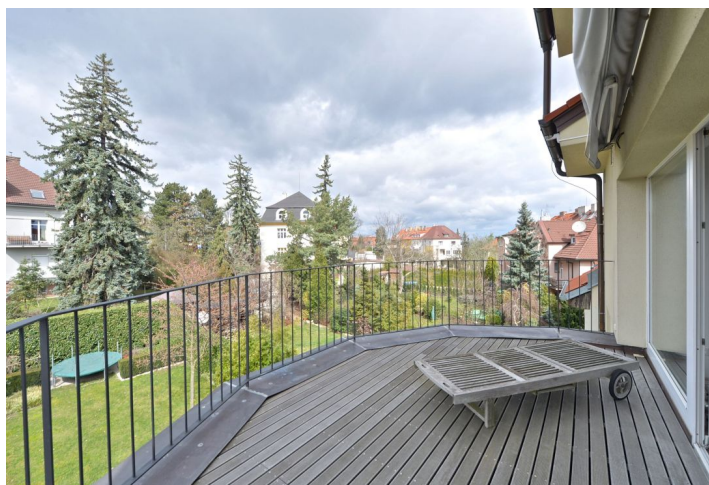


## Rodinný dům 12+1

Cena na vyžádání

376 m<sup>2</sup>, Praha 6, Dejvice, Fetrovská



## Rodinný dům 12+1

## Cena na vyžádání

376 m<sup>2</sup>, Praha 6, Dejvice, Fetrovská

Celková plocha	376 m <sup>2</sup>
Pozemek	419 m <sup>2</sup>
Zastavěná plocha	212 m <sup>2</sup>
Zahrada	207 m <sup>2</sup>
Podlahová plocha	370 m <sup>2</sup>
Terasa	6 m <sup>2</sup>
Parkování	Garáž pro 3-4 vozy.
Garáž	Ano
Sklep	Ano
PENB	D
Referenční číslo	20013

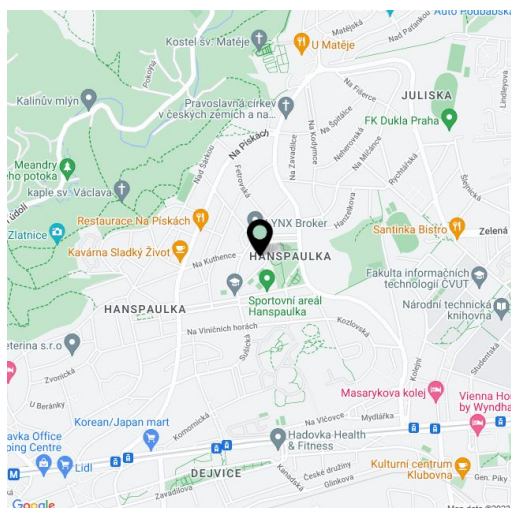
Jedinečný řadový dům se 4 byty zařízený ve vysokém standardu se nachází v jedné z nejvyhledávanějších lokalit pražské Hanspaulky. Vila je jedinečná jak svou klidnou polohou v sousedství hanspaulského zámečku, tak dalekými výhledy na Pražský hrad a okolí. Dům doplňuje zahrada navržená architektem Jakubem Fingerem.

Tuto exkluzivní řadovou stavbu lze využívat jako rodinný dům nebo jako vilu o více bytových jednotkách. V přízemí se nachází **garsoniéra o výměře 40 m<sup>2</sup>**, v prvním a druhém patře jsou **2 byty 3+kk o velikosti 95 m<sup>2</sup>** (jeden s přístupem na zahradu) a poslední dvě patra zabírá **velkorysý penthouse 5+kk o velikosti 140 m<sup>2</sup> a s terasou**. V domě se nachází také **garáž pro 3-4 vozy**.

Interiér penthousu byl navržen **ateliérem SAD** a zahrnuje např. **bezfalcové dveře**, schodiště s ohýbaným dřevěným zábradlím na míru nebo osvětlení Erco. Koupelny v domě nabízí sanitární techniku a zařizovací předměty značek Hoesch, Hansgrohe, Duravit a Dornbracht, kuchyně je vybavena spotřebiči **Miele** a **Bosch**.

Jedna z nejprestižnějších pražských lokalit v těsném sousedství parku, nedaleko přírodní památky Dolní Šárka. V pěším dosahu se nachází 2 mateřské a 2 základní školy, dětské hřiště, sportovní areál, tenisová hala a kurty. Zastávka autobusu MHD s přímým spojením na metro Bořislavka či Hradčanská jen 5 minut chůze od domu.

Interiér 370 m<sup>2</sup>, zastavěná plocha 212 m<sup>2</sup>, zahrada 207 m<sup>2</sup>, pozemek celkem 419 m<sup>2</sup>.

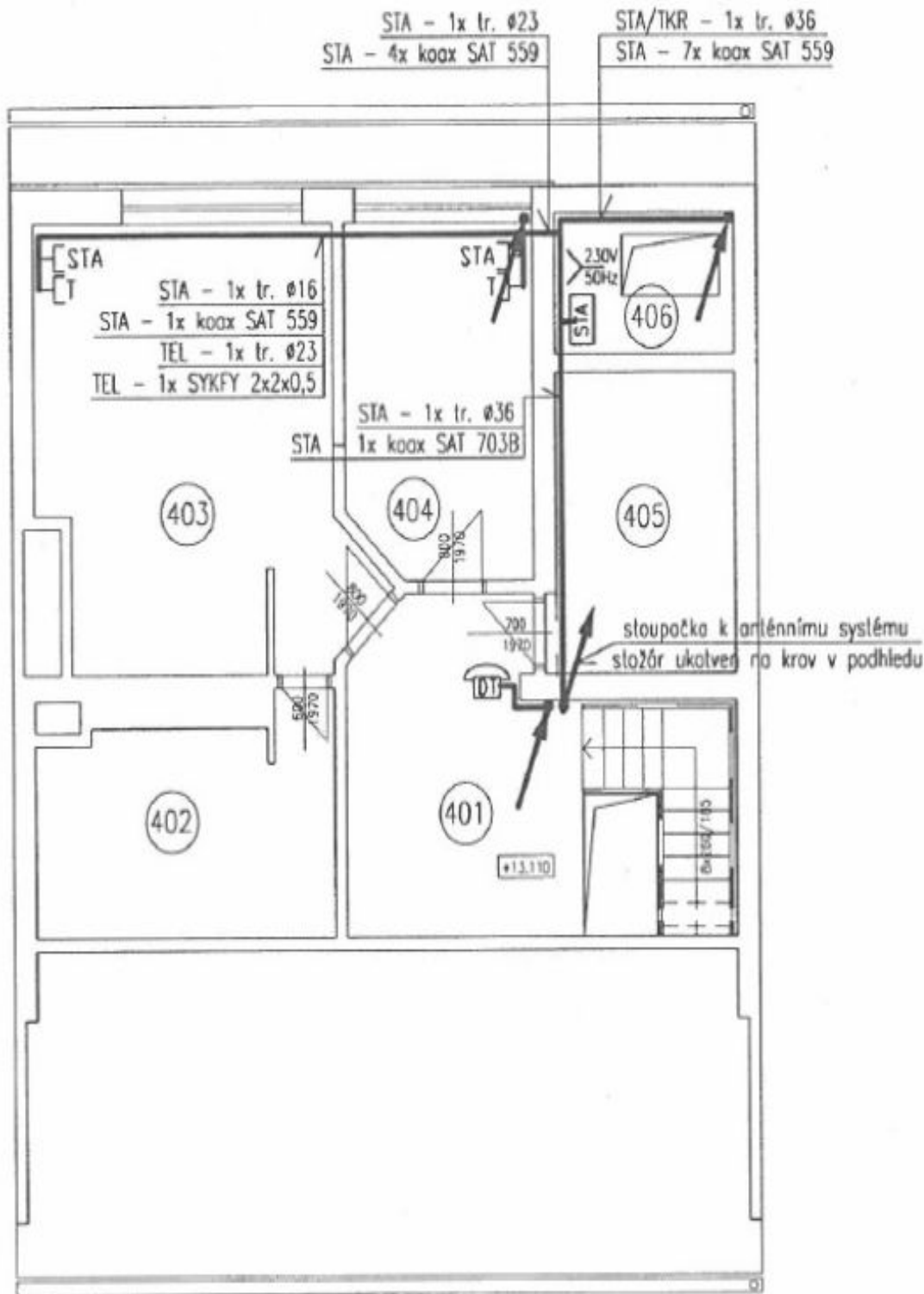




# Rodinný dům 12+1

Cena na vyžádání

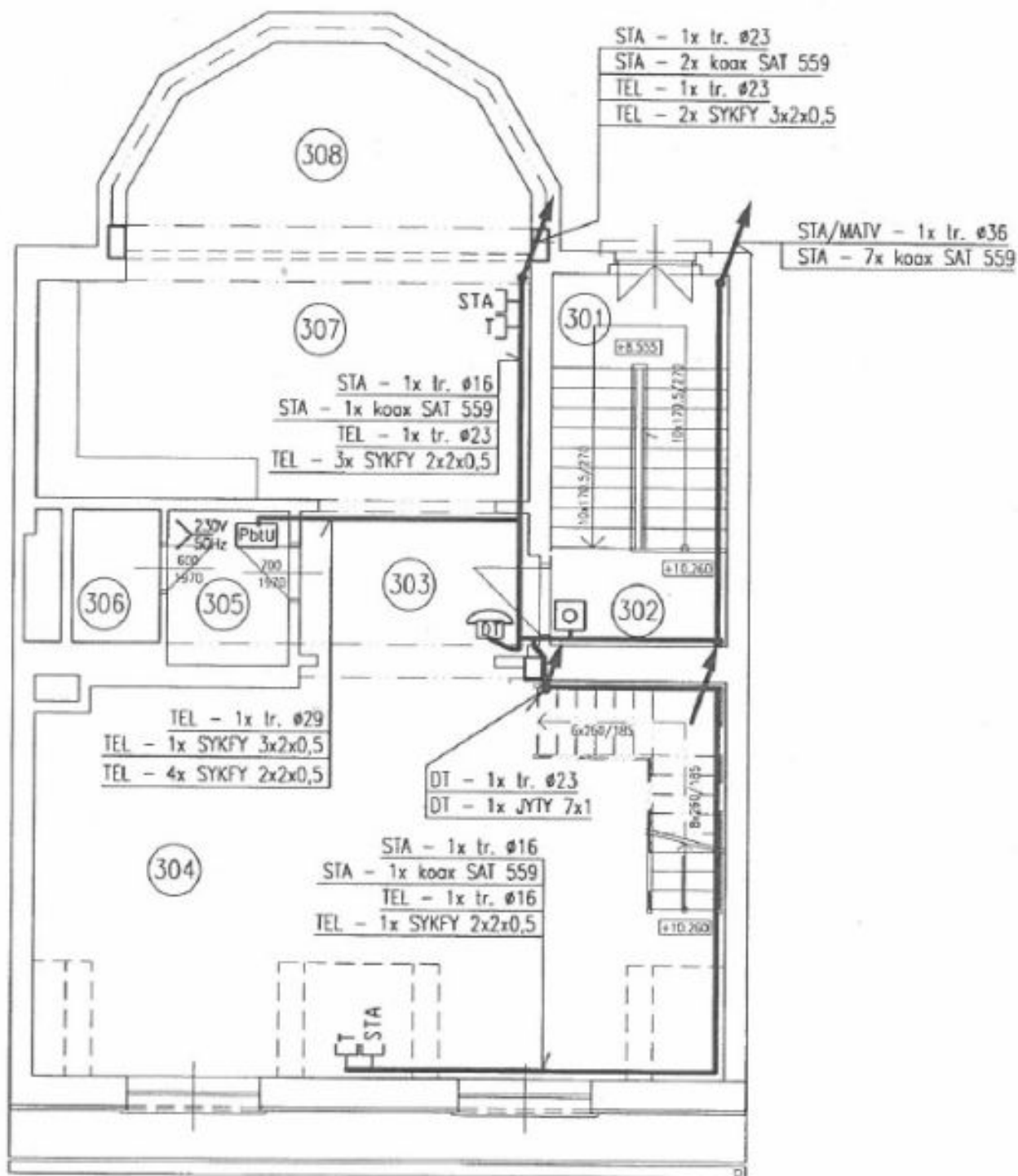
376 m², Praha 6, Dejvice, Fetrovská



# Rodinný dům 12+1

Cena na vyžádání

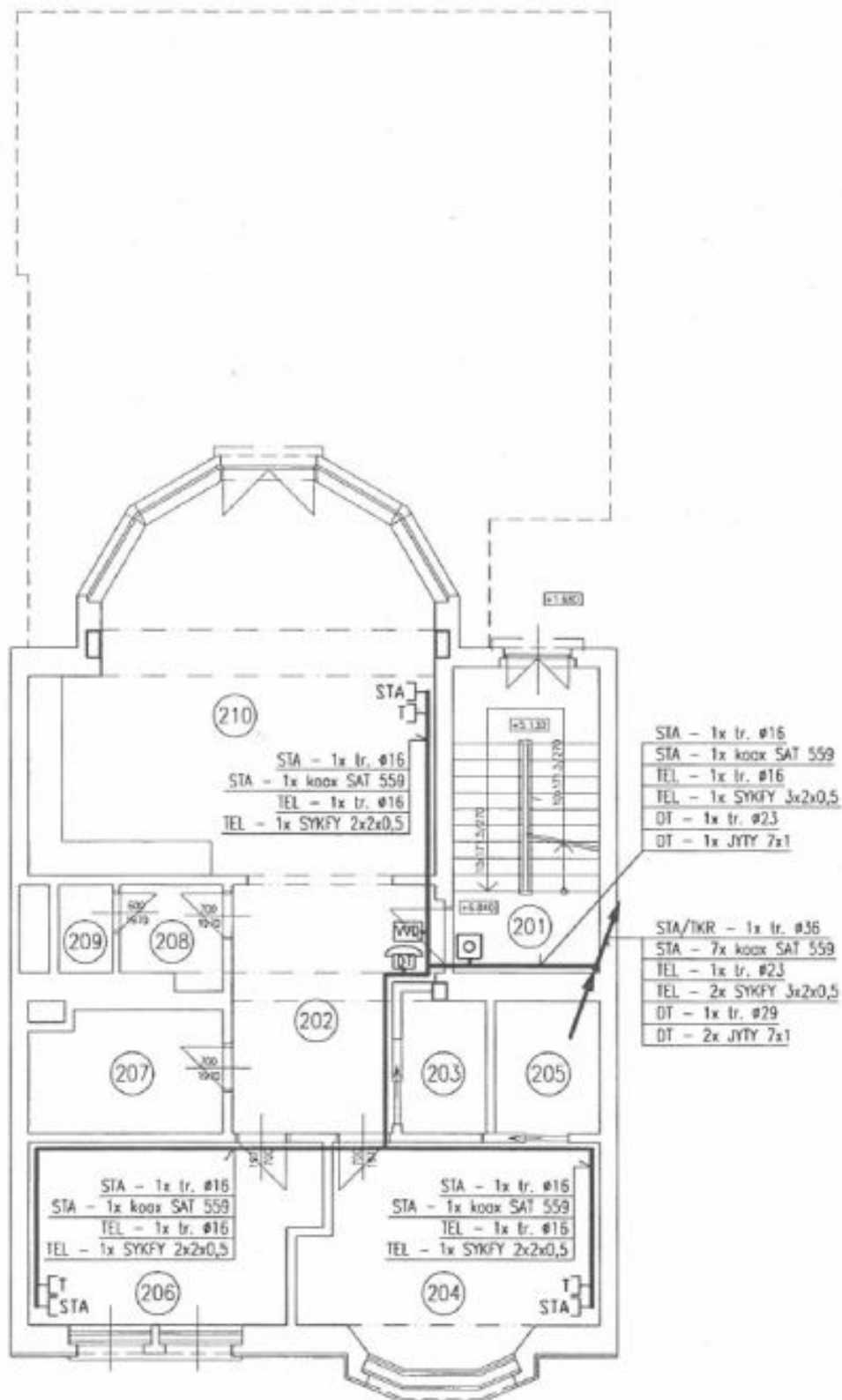
376 m², Praha 6, Dejvice, Fetrovská



# Rodinný dům 12+1

376 m², Praha 6, Dejvice, Fetrovská

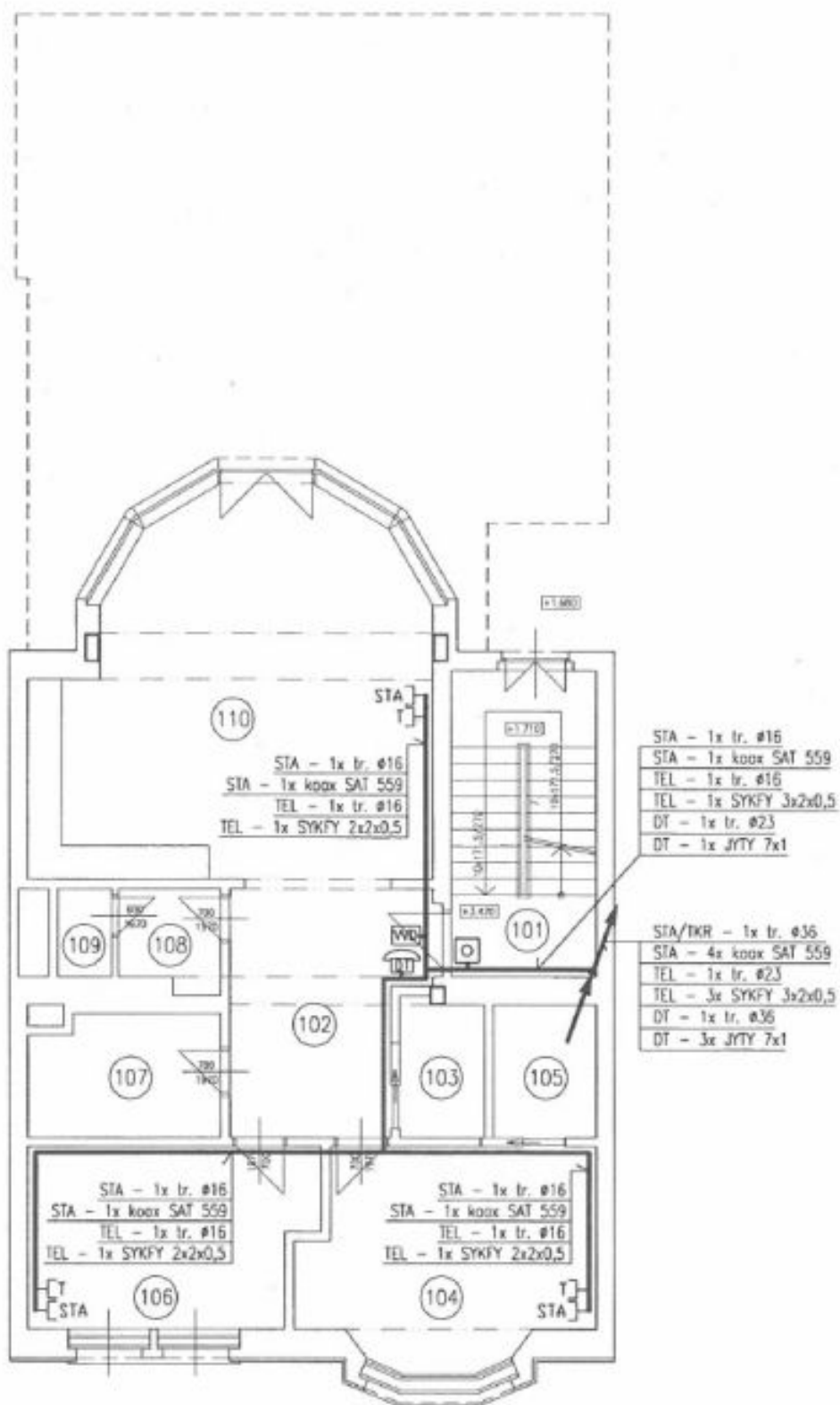
Cena na vyžádání



# Rodinný dům 12+1

376 m<sup>2</sup>, Praha 6, Dejvice, Fetrovská

Cena na vyžádání



# Rodinný dům 12+1

376 m², Praha 6, Dejvice, Fetrovská

Cena na vyžádání

