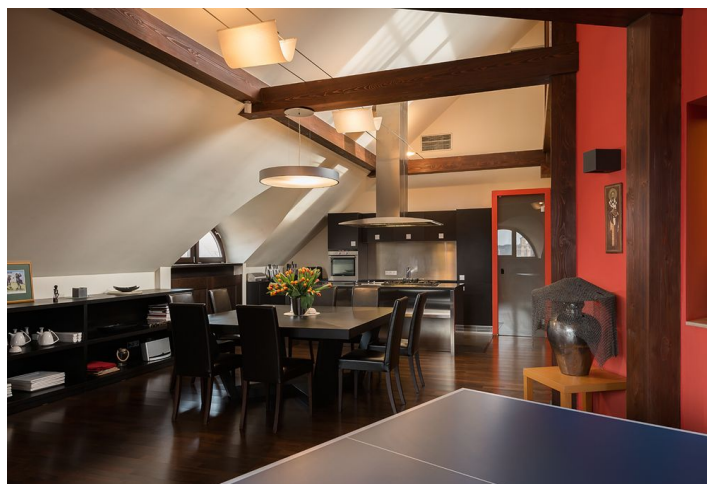




## Byt 4+1

280 m<sup>2</sup>, Praha 6, Bubeneč, Národní obrany

Prodáno





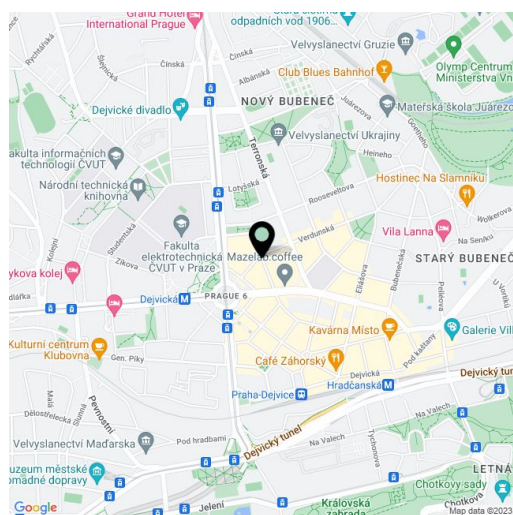
## Byt 4+1

280 m<sup>2</sup>, Praha 6, Bubeneč, Národní obrany

Prodáno

Celková plocha	460 m <sup>2</sup>
Podlahová plocha*	280 m <sup>2</sup>
Terasa	180 m <sup>2</sup>
Parkování	-
Sklep	-
PENB	G
Referenční číslo	20006

**Atypický půdní byt s výjimečně prostornou terasou** zabírá celé 6. nadzemní podlaží rohového činžovního domu v populární a vyhledávané části Prahy 6, jen pár kroků od Vítězného náměstí a stanice metra Dejvická. Lokalita je známá jako **prestižní rezidenční čtvrť** s množstvím ambasad, ale i díky kvalitním školám a bezpočtu parků, restaurací a kaváren. Byt je dispozičně řešen jako 4+1, s obývacím pokojem a samostatnou kuchyní s dvojitou výškou stropu a přiznanými trámy, se 3 ložnicemi, 2 koupelnami, šatnou a vstupní halou. Největší předností bytu je **jižně orientovaná terasa s panoramatickým výhledem na město**.  
Interiér 280,2 m<sup>2</sup>, terasa 180 m<sup>2</sup>.



\* Výměra jednotky dle občanského zákoníku.

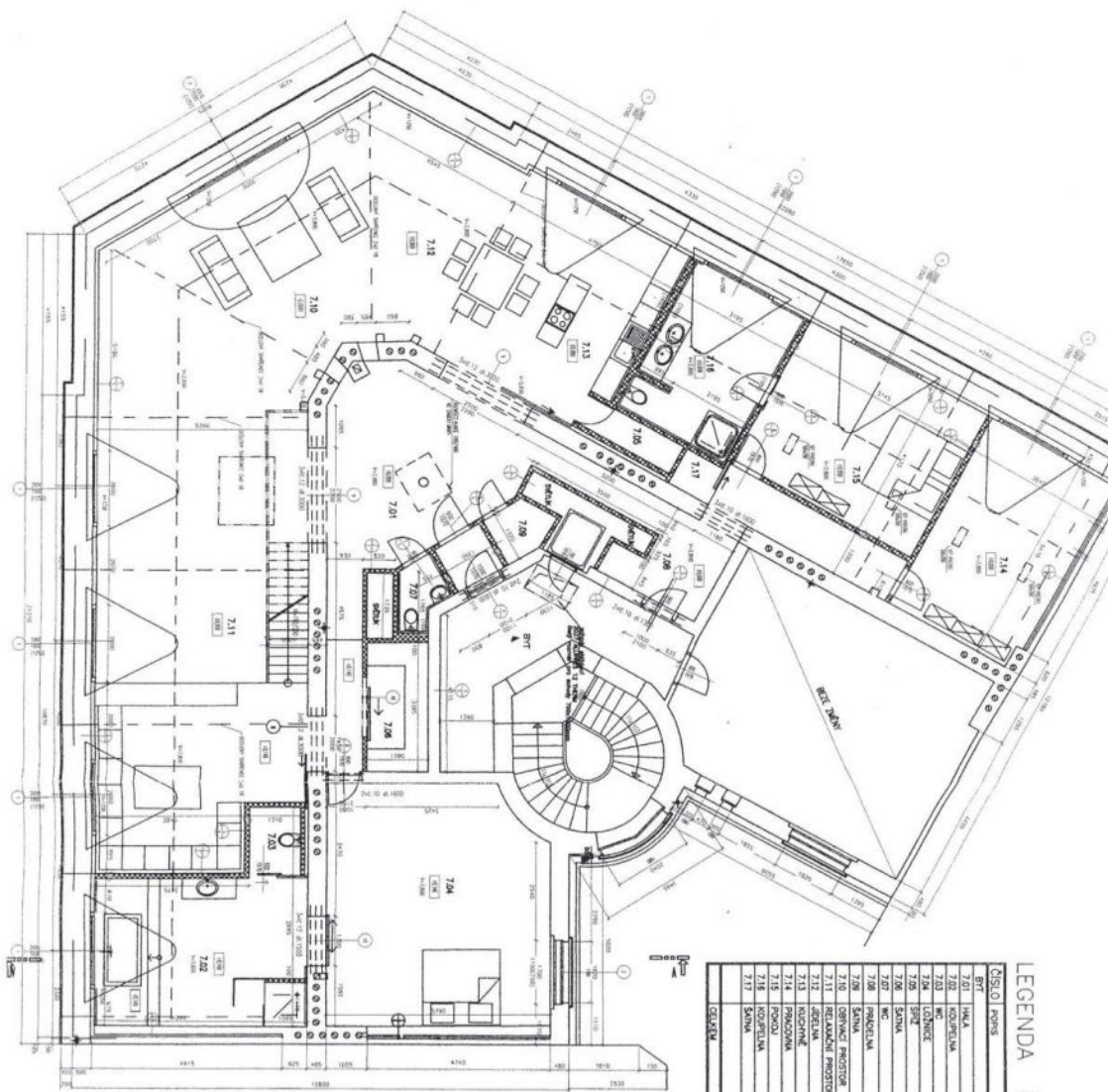
Plocha je tvořena součtem celé plochy jednotky a ohraničená obvodovými zdmi.



# Byt 4+1

280 m<sup>2</sup>, Praha 6, Bubeneč, Národní obrany

Prodáno



LEGENDA MATERIÁLŮ  
 STAVAJÍCÍ K-ČE  
 SADRŽOVÁNOST

ČÍSLO	PROST.	POULAHY	POZNÁMKA
BRIT			
701	HALA	34,1 KERAMICKÁ KALÍBA	UKLÍČ GOVERNANT
702	KOUPELNA	19,8 KERAMICKÁ KALÍBA	UKLÍČ GOVERNANT
703	WC	2,5 KERAMICKÁ KALÍBA	UKLÍČ GOVERNANT
704	LODŽIE	27,4 KOVŔEK	
705	STĚNA	4,8 DŘEVĚNÁ ROŠOVNA	UKLÍČ GOVERNANT
706	BALKÓN	2,1 KERAMICKÁ KALÍBA	UKLÍČ GOVERNANT
707	WC	2,1 KERAMICKÁ KALÍBA	UKLÍČ GOVERNANT
708	KUCHYŇKA	1,4 DŘEVĚNÁ ROŠOVNA	UKLÍČ GOVERNANT
709	PRACOVNA	51,4 DŘEVĚNÁ ROŠOVNA	
710	OSTRŤOVACÍ PROSTOR	60,8 DŘEVĚNÁ ROŠOVNA	
711	LODŽIANKA	11,3 DŘEVĚNÁ ROŠOVNA	
712	LODŽIANKA	13,8 KERAMICKÁ KALÍBA	
713	KOUPELNA	14,8 KERAMICKÁ KALÍBA	
714	KOUPELNA	21,2 KOVŔEK	
715	KOUPELNA	16,7 KERAMICKÁ KALÍBA	UKLÍČ GOVERNANT
717	STĚNA	1,88 KERAMICKÁ KALÍBA	
SKLAD		307,8	