



## Byt 3+kk

92 m<sup>2</sup>, Praha 5, Smíchov, Na Hřebenkách

Pronajato



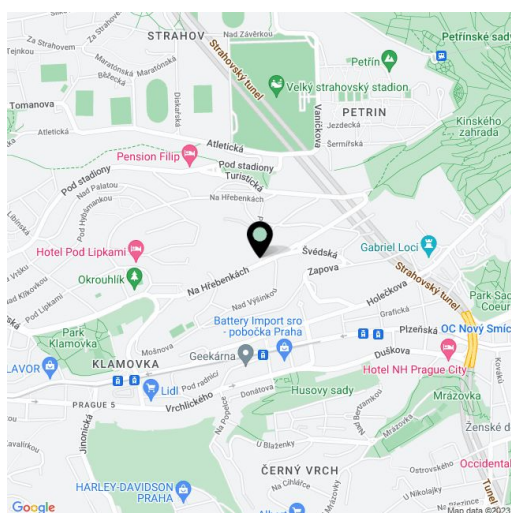
**Byt 3+kk**92 m<sup>2</sup>, Praha 5, Smíchov, Na Hřebenkách**Pronajato**

Celková plocha	92 m <sup>2</sup>
Parkování	Parkování k dispozici.
Garáž	Ano
Sklep	Ano
PENB	G
Referenční číslo	19966
K dispozici od	Ihned

**Plně zrekonstruovaný nezařízený byt s přímým vstupem na terasu a zahradu v kompletně zrenovované vile se společnou zahradou, saunou a vířivkou v klidné prestižní rezidenční čtvrti v blízkosti parku Klamovka. Dobré spojení do centra, 10 minut k nákupnímu centru a stanici metra Anděl, výborná dostupnost do Francouzského lycea a strahovského sportovního centra, nedaleko tenisových kurtů.**

Interiér tvoří obývací pokoj s plně vybavenou kuchyní a přístupem na terasu a zahradu, 2 ložnice - hlavní ložnice s plně vybavenou koupelnou, dále druhá koupelna se sprchovým koutem a toaletou a otevřená vstupní chodba. Na zahradě je nájemcům k dispozici společný zahradní domek se saunou, plně vybavenou kuchyní a možností grilování a střešní terasa s vířivkou.

Dřevěné podlahy, dlažba, bezpečnostní dveře, spotřebiče Miele, myčka, mikrovlnná trouba, alarm, videotelefon, kamerový systém, automatická závlaha, prostorný sklep. Možnost pronájmu garáže za 2000 Kč měsíčně nebo možnost parkování na zahradě (zdarma) s elektrickým zavíráním vjezdu. Poplatky za společné služby, vodu a saunu 4000 Kč měsíčně. Poplatky za užívání zahradního domu se saunou a terasy s vířivkou 2500 Kč měsíčně. Plyn a elektřina se hradí zvlášť (přepis na nájemce). Nezařízené. Volné od července 2015.



\* Výměra jednotky dle občanského zákoníku.

Plocha je tvořena součtem celé plochy jednotky a ohraničená obvodovými zdmi.

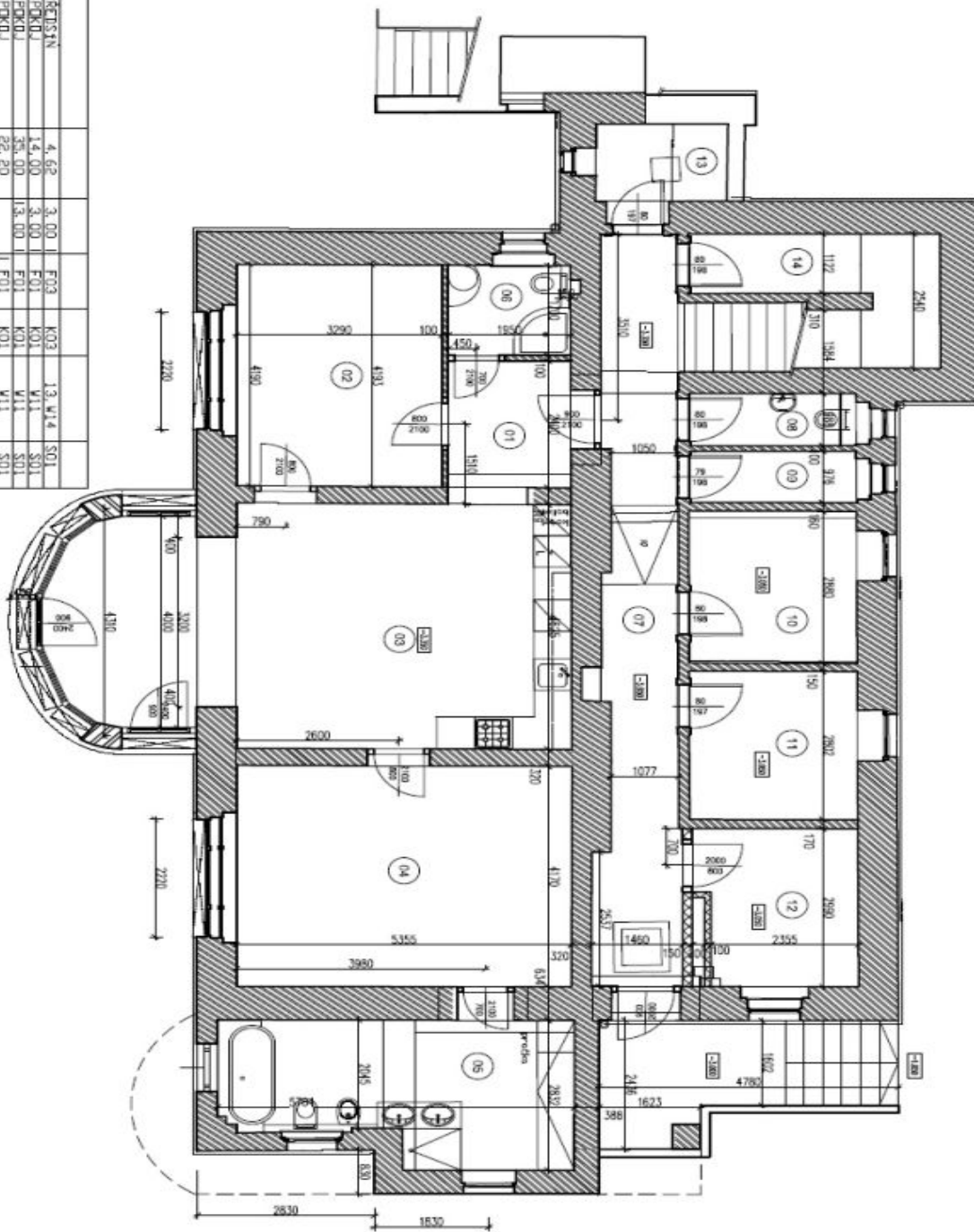


# Byt 3+kk

92 m<sup>2</sup>, Praha 5, Smíchov, Na Hřebenkách

Pronajato

01	PRAČÍSTN	4,62	3,00	F03	K03	13.W14	S01
02	PKOJ	14,00	3,00	F01	K01	W11	S01
03	PKOJ	35,00	13,00	F01	K01	W11	S01
04	PKOJ	22,20	1,00	F01	K01	W11	S01
05	KOJENNA	12,70	3,00	F03	K03	W11.W14	S01
06	KOJENNA	3,30	3,00	F03	K03	W13.W14	S01
	CELKEM	91,80					
07	CHODBA	17,50	3,00	F04	F04	W11	S01
08	WC	2,60	3,00	F03	K03	W13.W14	S01
09	SKLEP	2,60	3,00	F04	F04	W11	S01
10	SKLEP	7,70	3,00	F04	F04	W11	S01
11	SKLEP	7,50	3,00	F04	F04	W11	S01
12	SKLEP	8,00	3,00	F04	F04	W11	S01
13	SKLEP	3,60	3,00	F04	F04	W11	S01
14	SKLEP	7,00	3,00	F04	F04	W11	S01
	CELKEM	59,50					



1.NP
01
01
01