



## Rodinný dům 7+kk

346 m<sup>2</sup>, Praha 6, Nebušice, Nebušická

Prodáno





## Rodinný dům 7+kk

346 m<sup>2</sup>, Praha 6, Nebušice, Nebušická

Prodáno

Pozemek	518 m <sup>2</sup>
Zastavěná plocha	148 m <sup>2</sup>
Zahrada	370 m <sup>2</sup>
Parkování	2 garážová + 4 venkovní parkovací stání
Garáž	Ano
Sklep	Ano
PENB	G
Referenční číslo	19931

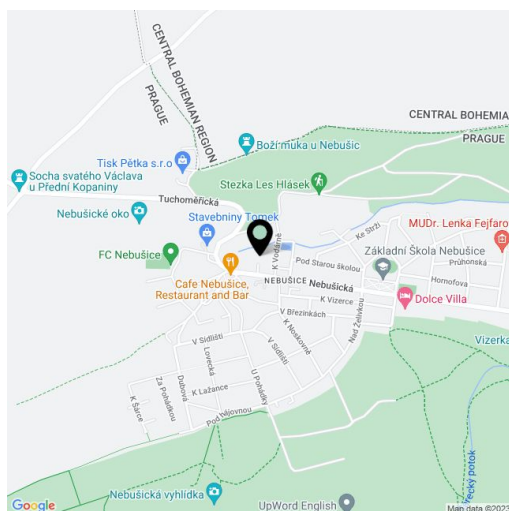
**Novostavba nákladně vybavené klimatizované vily s terasou, wellness a krbem se nachází v klidné rezidenční lokalitě Prahy 6 – Nebušice, jen několik kroků od prestižní International School of Prague, mezinárodních školek a překrásného přírodního parku Divoká Šárka. Předpokládané dokončení v létě 2015.**

Suterén vily se skládá z garáže pro 2 automobily, místnosti vyhrazené pro **domácí fitness/wellness** s koupelnou, **vinného sklepa**, kotelny a skladu. Přizemí dominuje otevřený koncept obývacího pokoje s kuchyní, jídelním prostorem a krbem, dále zde najdeme vstupní halu, samostatnou toaletu a prádelnu/místnost pro domácí práce. V 1. patře jsou umístěny 3 ložnice s en-suite koupelnami, hlavní navíc také s vlastní šatnou, poslední 2. patro je pak tvořeno jedním průchozím a jedním neprůchozím pokojem, koupelnou a obývacím pokojem se vstupem na **velkou terasu**.

Vybavení v nadstandardní kvalitě zahrnuje **masivní dřevěné podlahy**, vyhřívanou dlažbu a obklady Marazzi, **hliníková okna** s profily Schüco, venkovní lamelové žaluzie, centrální vysavač Husky, designové skleněné prvky (zábradlí, dveře mezi halou a obývacím pokojem), koupelnové zařizovací předměty Duravit, Laufen a Hülpe, **EZS** s možností napojení na pult centrální ochrany, plynový kondenzační kotel a zásobník vody, zavlažování zahrady. Kromě garáže jsou k dispozici také **4 další parkovací stání na pozemku**.

Vila se nachází v příjemné rezidenční lokalitě na Praze 6 se snadnou dopravní dostupností do centra města. Zastávka autobusu MHD se spojem na novou stanici metra Bořislavka (5 minut jízdy) je kousek od domu.

Interiér 345,8 m<sup>2</sup>, terasa 24 m<sup>2</sup>, zastavěná plocha 148 m<sup>2</sup>, zahrada 370 m<sup>2</sup>, pozemek 518 m<sup>2</sup>.

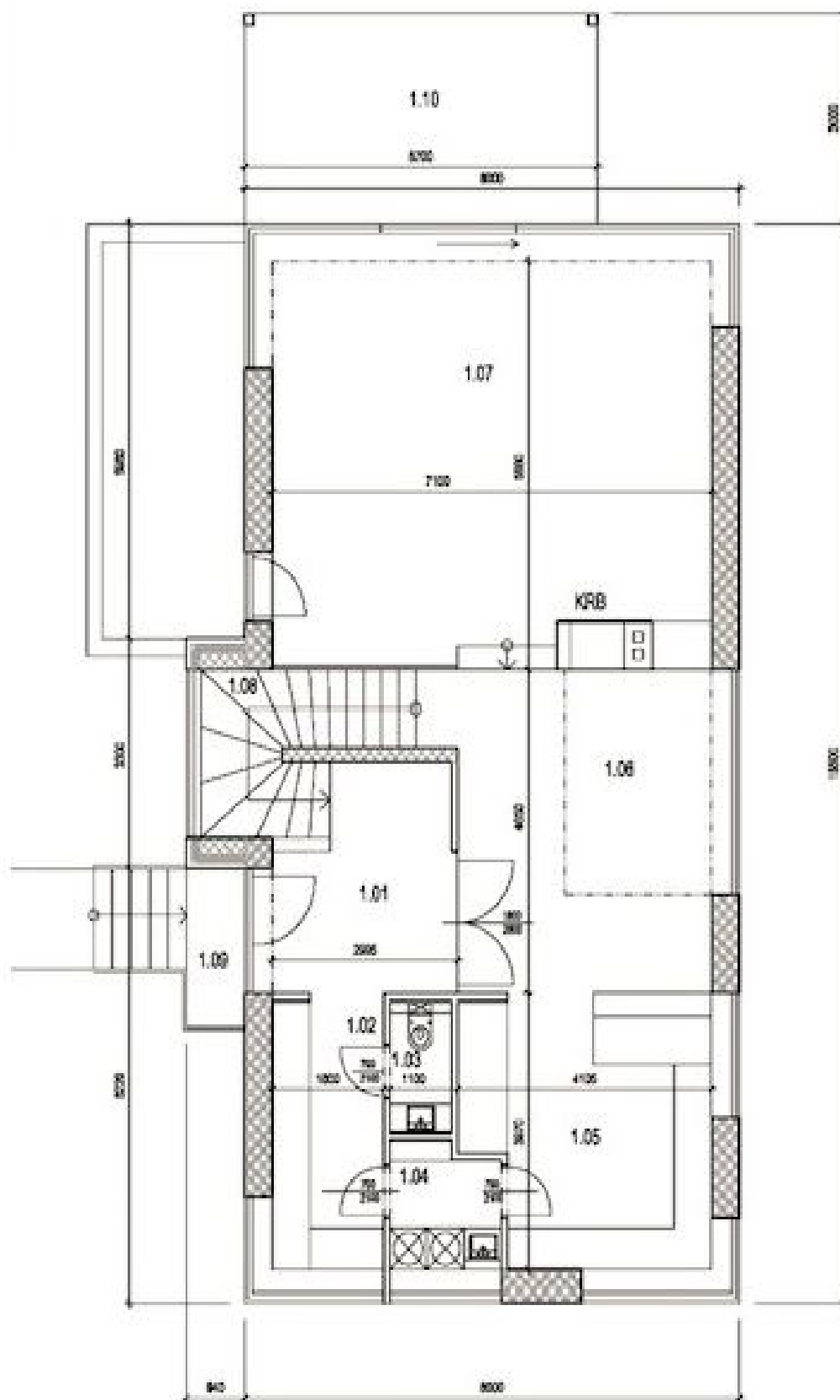




## Rodinný dům 7+kk

346 m<sup>2</sup>, Praha 6, Nebušice, Nebušická

Prodáno

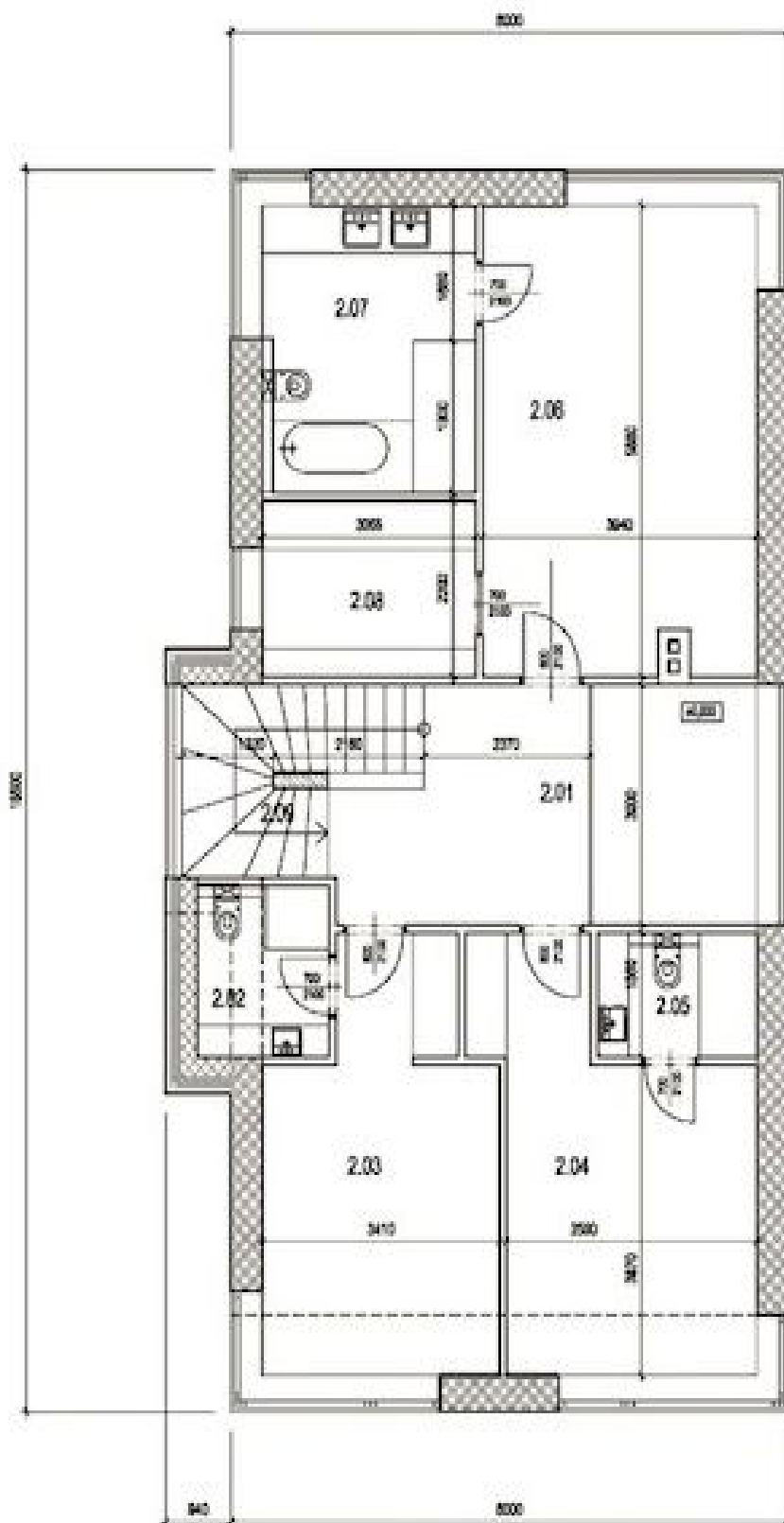




## Rodinný dům 7+kk

346 m<sup>2</sup>, Praha 6, Nebušice, Nebušická

Prodáno

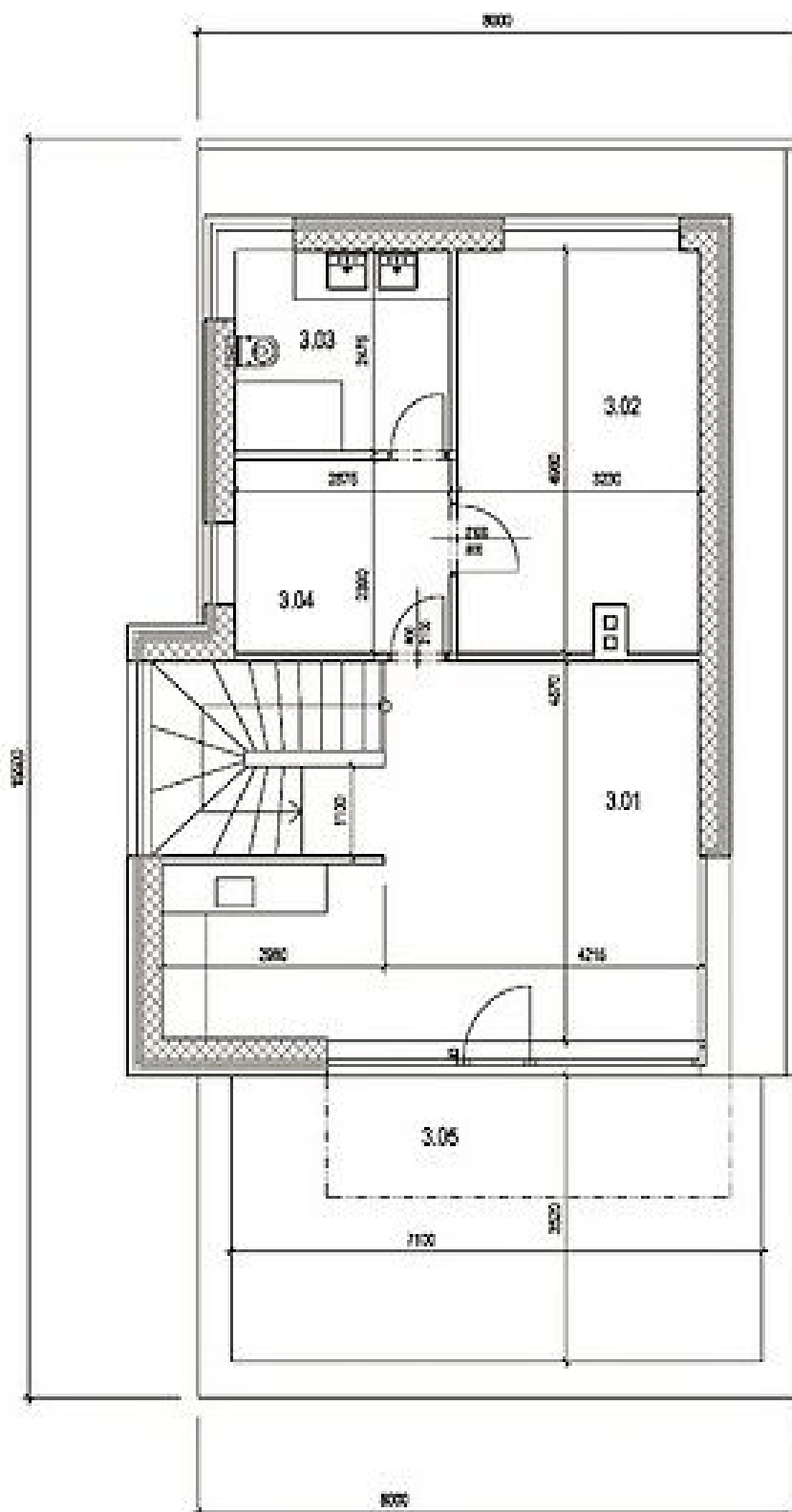




## Rodinný dům 7+kk

346 m<sup>2</sup>, Praha 6, Nebušice, Nebušická

Prodáno







# Rodinný dům 7+kk

346 m², Praha 6, Nebušice, Nebušická

Prodáno

