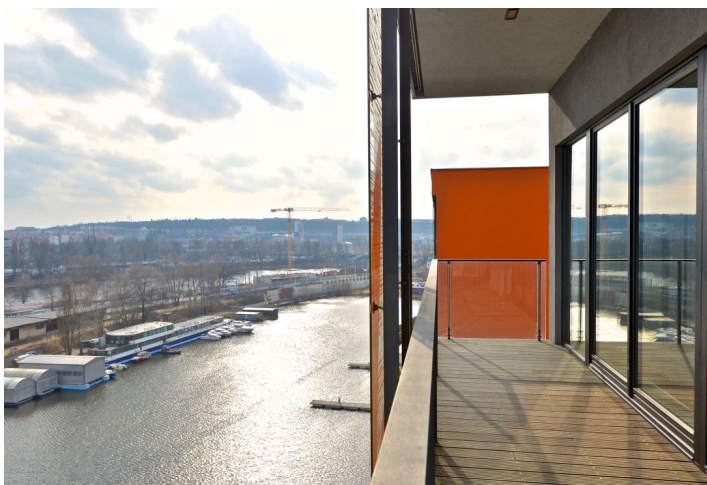
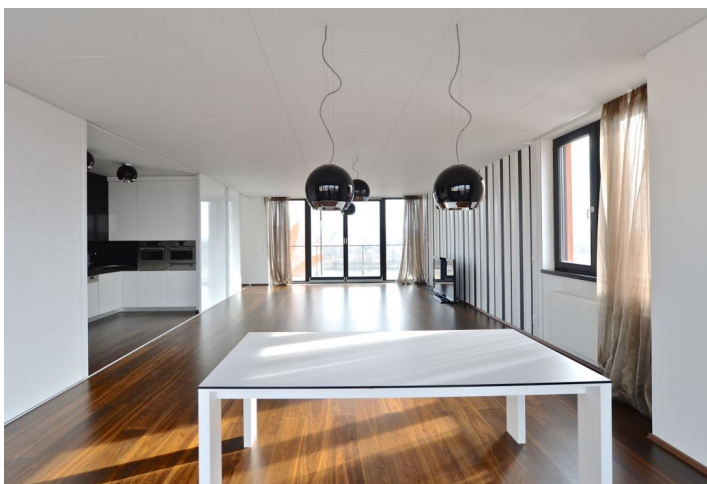
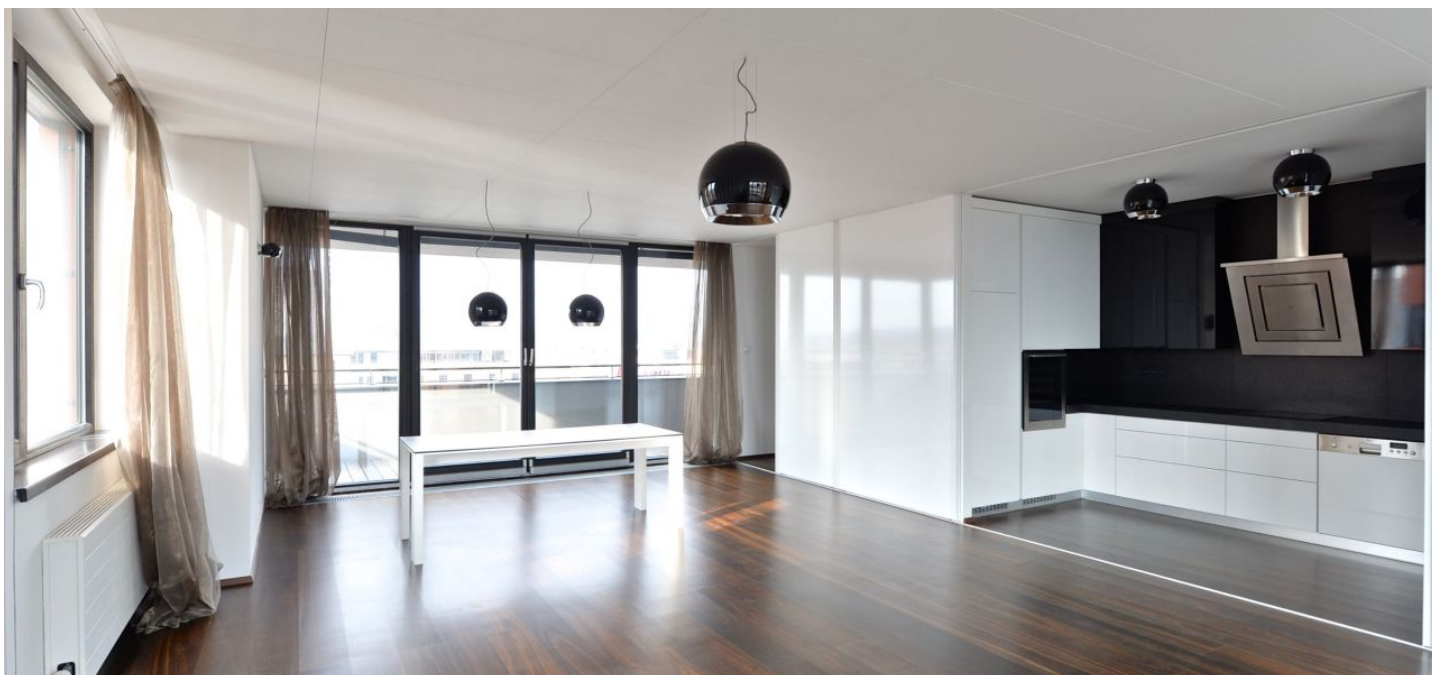




Byt 4+kk

159 m², Praha 7, Holešovice, V Přístavu

Cena na vyžádání





Byt 4+kk

159 m², Praha 7, Holešovice, V Přístavu

Cena na vyžádání

Celková plocha	196 m ²
Podlahová plocha*	159 m ²
Terasa	37 m ²
Parkování	800 000
Garáž	Ano
Sklep	Ano
PENB	C
Referenční číslo	19930

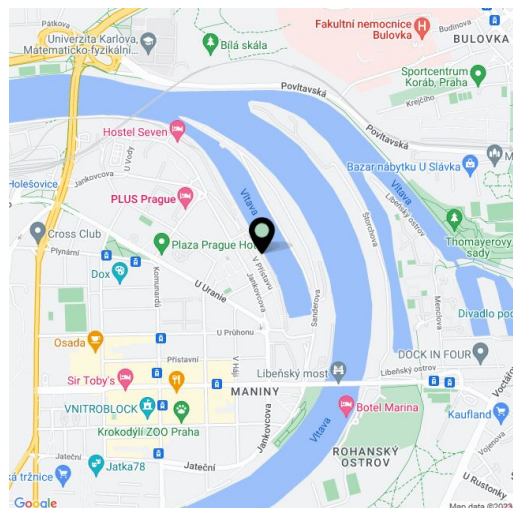
Moderní byt v elegantním nadčasovém designu s terasou, saunou a krásným výhledem na město se nachází v posledním 10. podlaží rezidenčního projektu s 24 hodinovou recepcí a parkováním, situovaného na břehu slepého ramene Vltavy v dynamicky se rozvíjející části Prahy 7 – Holešovice.

Dispozice bytu se skládá z otevřeného konceptu obývacího pokoje s kuchyní, jídelním prostorem, pracovním koutem a přístupem na obě terasy, hlavní ložnice s en-suite šatnou a koupelnou, dalších 2 pokojů, společné koupelny, 2 komor, šatny a centrální haly.

Vybavení zahrnuje **dřevěné podlahy, dřevěná velkoformátová okna, akustické podhledy**, vestavěné skříně, vybavené šatny, plně zařízenou kuchyni se spotřebiči Whirlpool. V kupní ceně bytu jsou již obsažena 2 **garážová parkovací stání a klimatizovaný sklep s vinotékou.**

Dům se nachází v lokalitě s plnou občanskou vybaveností, 5 minut od stanice metra Nádraží Holešovice. Mateřské i základní školy, Rakouské gymnázium, fitness centrum, kavárny, restaurace a Centrum současného umění DOX v pěším dosahu.

Interiér 159 m², terasy 37 m², sklep 7,7 m².



* Výměra jednotky dle občanského zákoníku.

Plocha je tvořena součtem celé plochy jednotky a ohraničená obvodovými zdmi.



Byt 4+kk

159 m², Praha 7, Holešovice, V Přístavu

Cena na vyžádání

