



## Byt 4+kk

132 m<sup>2</sup>, Praha 10, Malešice, Prorektorská

Pronajato





## Byt 4+kk

132 m<sup>2</sup>, Praha 10, Malešice, Prorektorská

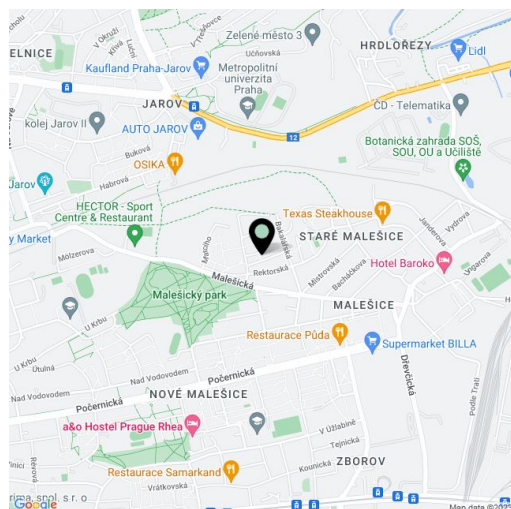
## Pronajato

Celková plocha	206 m <sup>2</sup>
Podlahová plocha*	132 m <sup>2</sup>
Terasa	74 m <sup>2</sup>
Parkování	Garáž.
Garáž	Ano
Sklep	-
PENB	G
Referenční číslo	19882
K dispozici od	lhned

**Moderní nezařízený byt se střešní terasou (37 m<sup>2</sup>) a dalšími dvěma terasami, situovaný ve 3. patře budovy s výtahem a parkováním. Dům se nachází v klidné rezidenční čtvrti v Malešicích v dobrém dosahu občanské vybavenosti, s rychlým spojením do centra. Střešní terasa poskytuje krásný panoramatický výhled do širokého okolí.**

Byt tvoří členitý klimatizovaný obývací pokoj s jídelnou, plně vybavenou kuchyní a vstupy na dvě terasy, klimatizovaná hlavní ložnice s koupelnou (sprchový kout, toaleta) a vstupem na terasu, další dvě ložnice - jedna s šatnou, druhá koupelna (vana, sprchový kout), toaleta a komora.

Dřevěné podlahy a dlažba, bezpečnostní dveře, vestavěné skříně a úložné prostory, myčka, mikrovlnná trouba, alarm, domácí vrátný. K dispozici samostatná garáž (v ceně). Poplatky za společné služby a spotřebu energií 7000 Kč měsíčně. Elektřina bude převedena na nájemce (předpoklad cca 1600 Kč měsíčně).



\* Výměra jednotky dle občanského zákoníku.

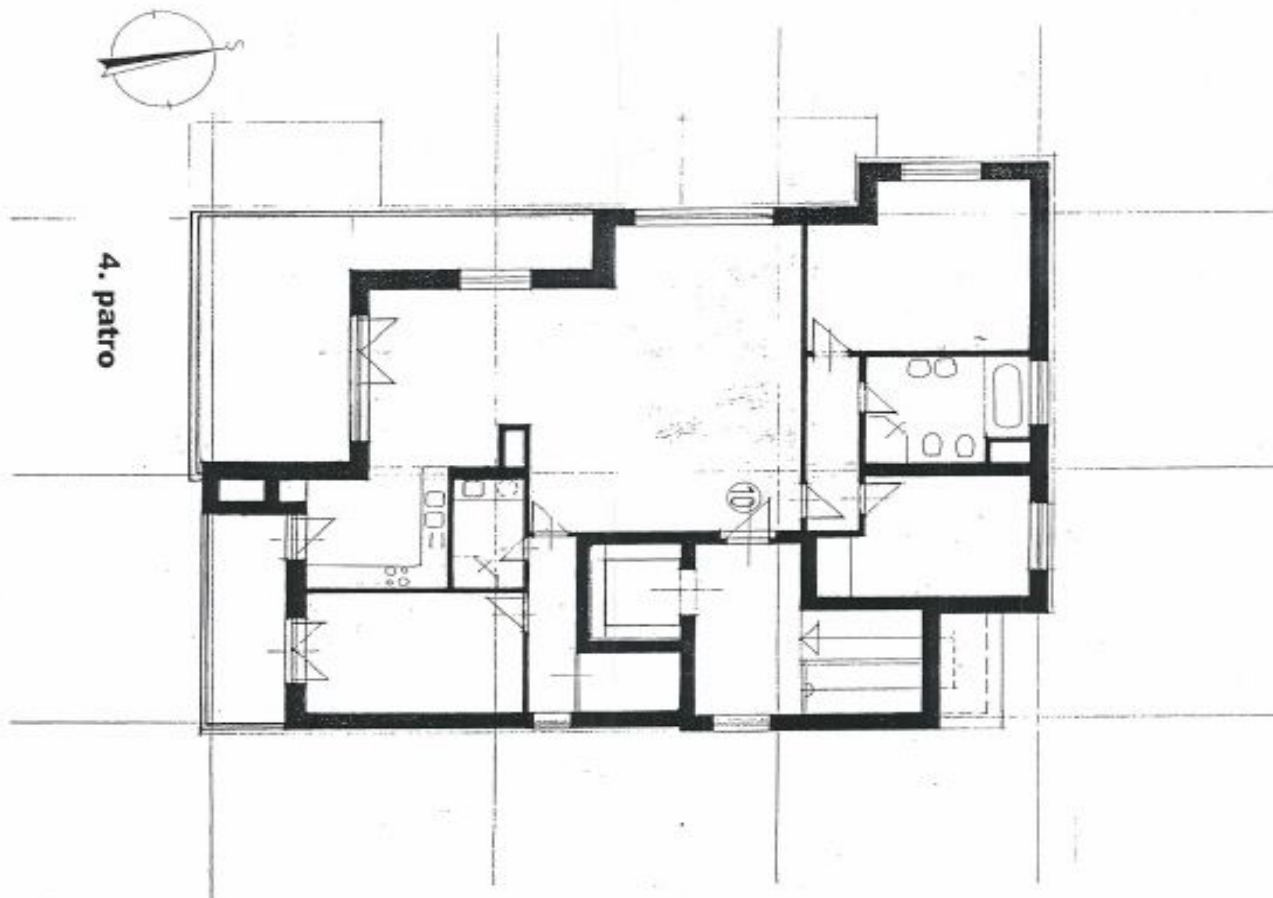
Plocha je tvořena součtem celé plochy jednotky a ohraničená obvodovými zdmi.



# Byt 4+kk

132 m<sup>2</sup>, Praha 10, Malešice, Prorektorská

Pronajato



Byt č. 10		
průhlední	5,36	
Obýv.pokoj	53,60	
pokoj	18,20	
koupelna	8,17	
ložnice	11,52	
šatna	3,59	
předstín	8,02	
koupelna	4,56	
pokoj	13,58	
kuchyně	8,90	
celkem	9,40	132,52
balkon	26,01	
terasa		