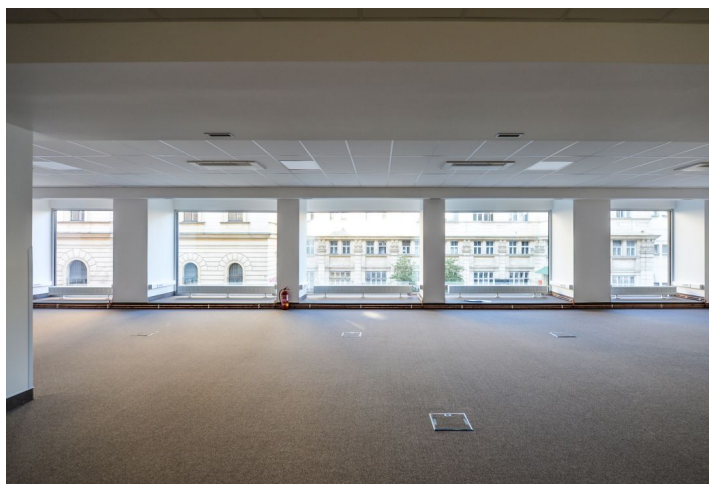


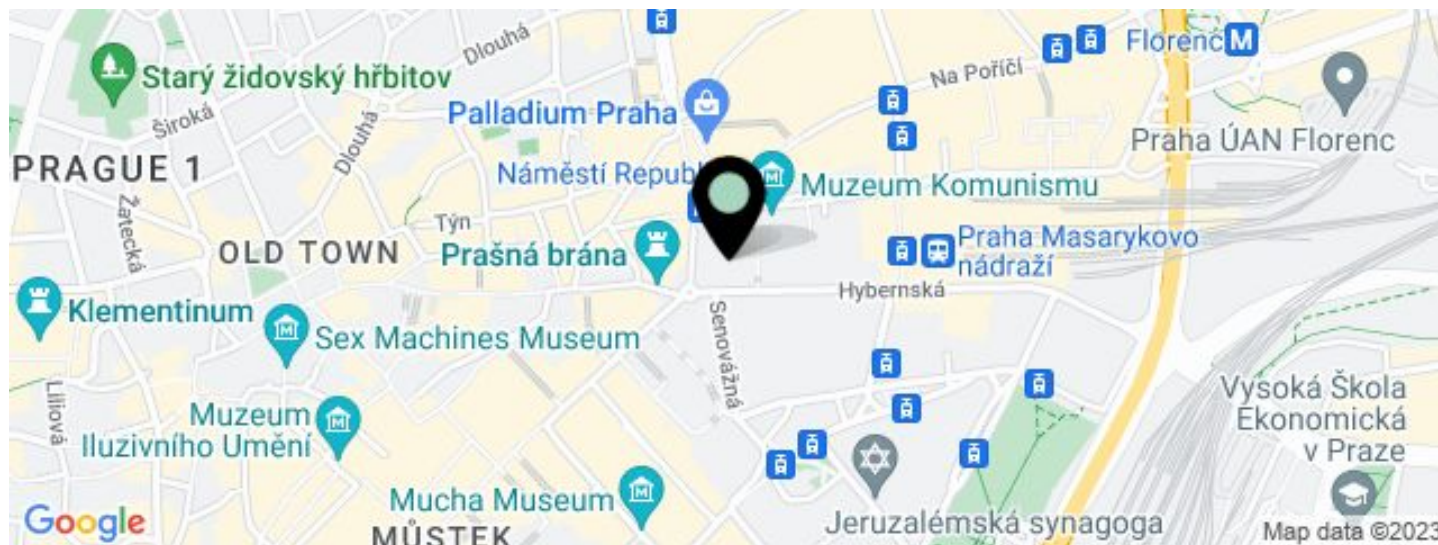


Administrativní budova

11.96 - 12.36 € / m² | 300 - 310 Kč / m²

453 m², Praha 1, Nové Město, Hybernská



**Administrativní budova****11.96 - 12.36 € / m² | 300 - 310 Kč / m²**453 m², Praha 1, Nové Město, Hybernská

JEDNOTKA	PLOCHA K DISPOZICI	SLUŽBY	PARKOVÁNÍ	MĚSÍČNÍ NÁJEMNÉ
Kanceláře, 2. patro	214 m ²	130 Kč za m ² / měsíčně	Ano	11.96 € / m ²
Kanceláře, mezanin	239 m ²	130 Kč za m ² / měsíčně	Ano	12.36 € / m ²



Administrativní budova

453 m², Praha 1, Nové Město, Hybernská

11.96 - 12.36 € / m² | 300 - 310 Kč / m²

Poplatky za služby	130 Kč za m ² / měsíčně
Celková velikost budovy	2 323 m ²
Vlastní spotřeba nájemce	—
Parkování	Ano
Poplatky za parkování	—
Poměr parkovacích míst	—
Certifikace	—
PENB	G
Referenční číslo	19869

Kompletně zrekonstruovaná administrativní budova s kancelářskými a obchodními prostory k pronájmu na pomezí Starého a Nového Města s výbornou dopravní dostupností osobní i veřejnou dopravou.

Lokalita:

Budova se nachází ve strategické lokalitě na Novém Městě v bezprostřední blízkosti Hlavního a Masarykova nádraží a nedaleko autobusového nádraží Florenc. Vynikající dostupnost autem i veřejnou dopravou - vedle magistrály s přímým spojením na D1, v pěším dosahu stanic metra Muzeum (trasa C), Náměstí Republiky (trasa B), Florenc (trasa B, C), v bezprostřední blízkosti budovy se nachází tramvajová zastávka.

Vybavení a služby:

Sociální zařízení
Kuchyňský koutek
Vchodové dveře z dubu
Podlahová krytina
Kuchyňský nábytek
Lednice
Myčka
Kondenzační kotel
Klimatizace
Systém vytápění
Video/domovní telefon ABB
Alarm
Elektrické rozvody: silné a slabé proudy
Otevíratelné okna
Výtah

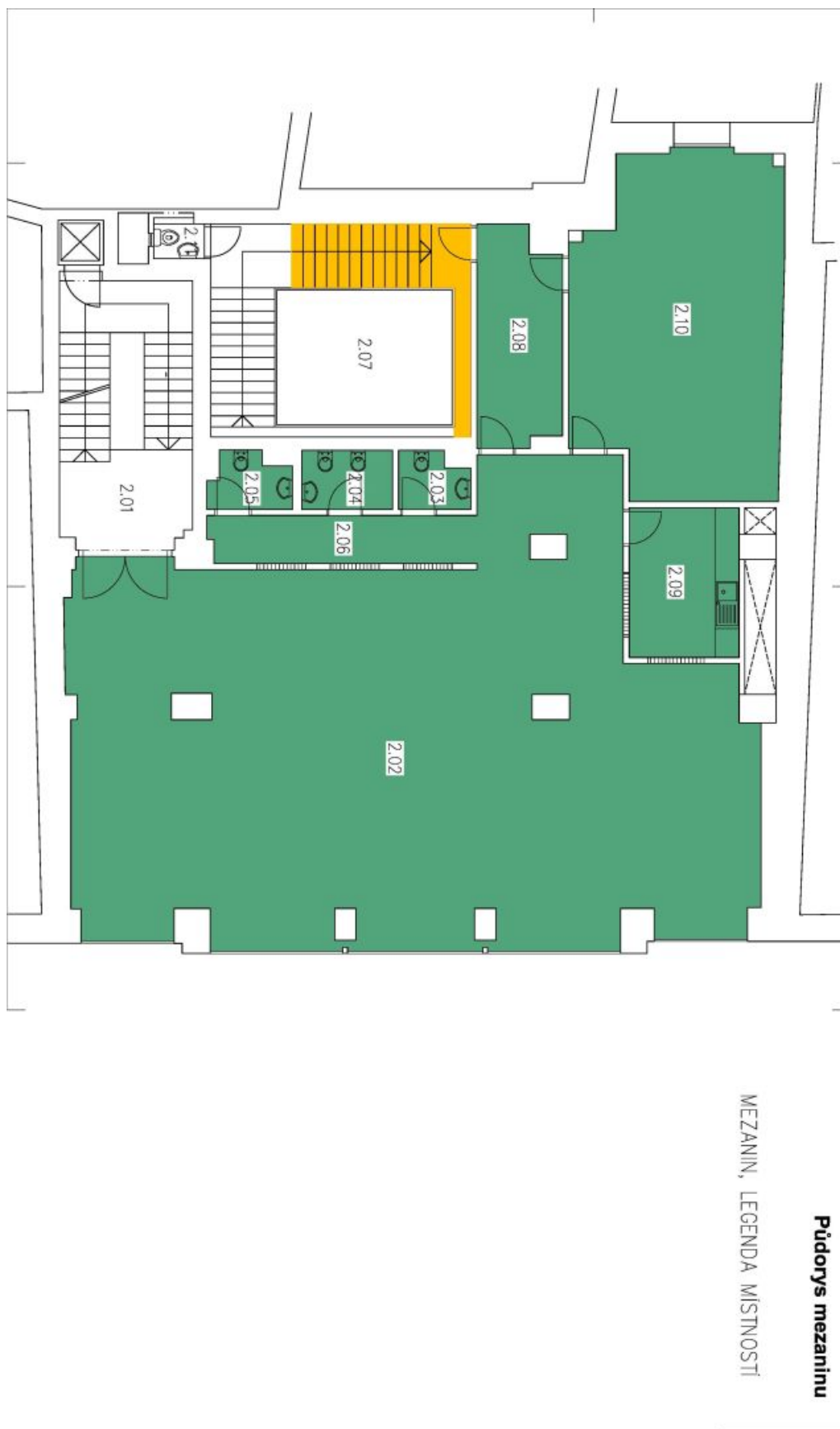
Nájemné a poplatky jsou uvedeny bez DPH. Nájemce neplatí provizi.



Administrativní budova

11.96 - 12.36 € / m² | 300 - 310 Kč / m²

453 m², Praha 1, Nové Město, Hybernská



**Administrativní budova**453 m², Praha 1, Nové Město, Hybernská11.96 - 12.36 € / m² | 300 - 310 Kč / m²