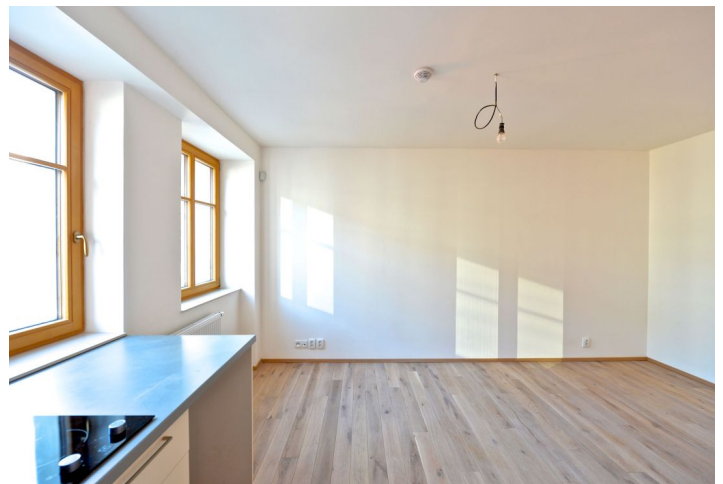




## Byt 1+kk

22 m<sup>2</sup>, Praha 6, Břevnov, Fastrova

Pronajato





## Byt 1+kk

22 m<sup>2</sup>, Praha 6, Břevnov, Fastrova

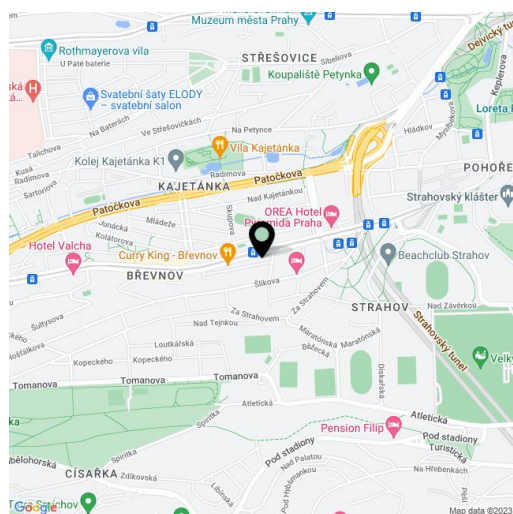
## Pronajato

Celková plocha	22 m <sup>2</sup>
Parkování	-
Sklep	-
PENB	G
Referenční číslo	19865
K dispozici od	lhned

Kompletně nově zrenovované studio ve 2. patře nově zrekonstruovaného řadového domu se společnou zahradou v tiché ulici v Praze Břevnově v blízkém dosahu Pražského hradu a parku Ladronka, s rychlým spojením k metru, do centra, na letiště a do mezinárodních škol. Atraktivní rezidenční lokalita s kompletní občanskou vybaveností včetně škol, sportovišť, obchodů a restaurací.

Světlé studio tvoří jedna místnost s okny do ulice a vybaveným kuchyňským koutem a koupelna se sprchovým koutem a toaletou.

Dřevěné podlahy, bezpečnostní vstupní dveře, plynové vytápění, alarm, domácí vrátný. Bez výtahu. Poplatky za společné služby a spotřebu energií se hradí zvlášť.



\* Výměra jednotky dle občanského zákoníku.

Plocha je tvořena součtem celé plochy jednotky a ohraničená obvodovými zdmi.