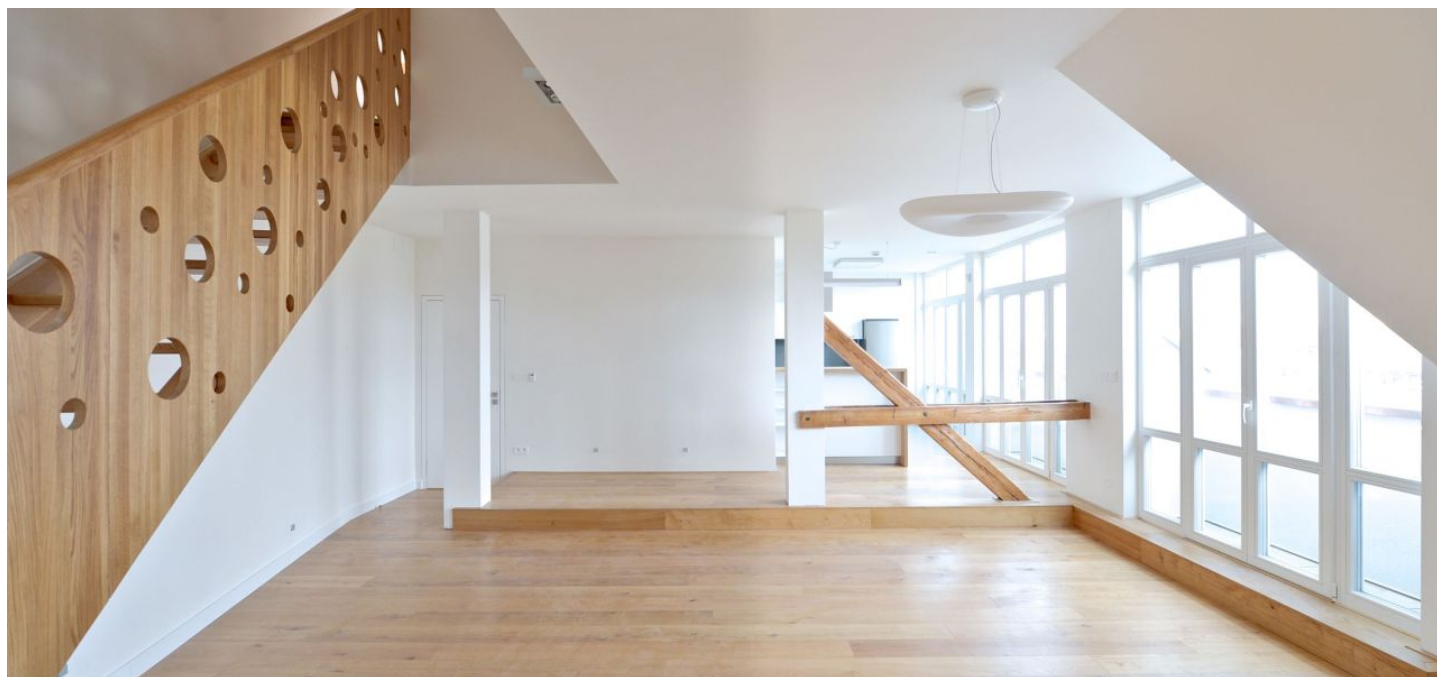




## Byt 2+kk

124 m<sup>2</sup>, Praha 1, Nové Město, Opletalova

Pronajato





## Byt 2+kk

124 m<sup>2</sup>, Praha 1, Nové Město, Opletalova

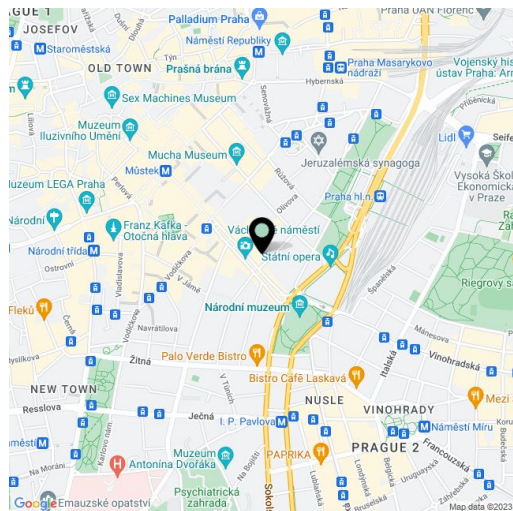
## Pronajato

Celková plocha	126 m <sup>2</sup>
Podlahová plocha*	124 m <sup>2</sup>
Balkón	2 m <sup>2</sup>
Parkování	Parkování ve dvoře.
Sklep	-
PENB	G
Referenční číslo	19836
K dispozici od	lhned

Nový atraktivní podkrovní mezonet s výhledem na Pražský hrad a Staré Město na jedné straně, a na Vrchlického sady s historickou budovou Hlavního nádraží na straně druhé. Byt je situován v 5. patře renovovaného funkcionalistického domu s výtahem, recepcí a parkováním. Nachází se v centru Prahy, doslova pár kroků od Václavského náměstí s rychlým přístupem ke všem třem trasám pražského metra.

Ve spodní úrovni bytu se nachází prostorný obývací pokoj s jídelnou a plně vybavenou kuchyní, šatna, toaleta a vstupní chodba. V patře je umístěna 1 ložnice s ateliérovým oknem, šatnou a koupelnou s vanou a toaletou.

Vysoký standard použitých materiálů, klimatizace, dřevěné podlahy a schodiště, dlažba, podlahové vytápění, bezpečnostní dveře, francouzská okna s úzkými balkony, myčka, bidetové spršky, alarm s připojením na PCO. Možnost pronájmu parkovacího stání ve dvoře domu. Poplatky za společné služby a spotřebu energií se hradí zvlášť.



\* Výměra jednotky dle občanského zákoníku.

Plocha je tvořena součtem celé plochy jednotky a ohraničená obvodovými zdmi.