



Rodinný dům 7+1

648 m², Praha 6, Statenice, Statenice

Pronajato





Rodinný dům 7+1

648 m², Praha 6, Statenice, Statenice

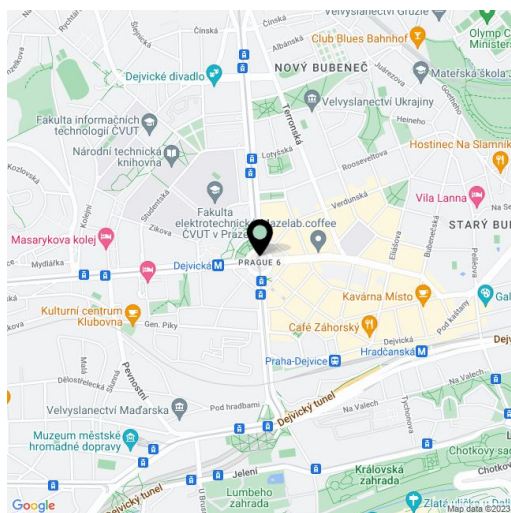
Pronajato

Pozemek	3 500 m ²
Parkování	Dvojaráž.
Garáž	Ano
Sklep	Ano
PENB	G
Referenční číslo	19809
K dispozici od	Ihned

Prostorný nezařízený rodinný dům s venkovním bazénem a upravenou zahradou situovaný na pozemku o 3500 m² v klidné přírodní rezidenční lokalitě s dobrým spojením do centra a do mezinárodních škol v Praze 6.

Dům nabízí 5 ložnic a 3 koupelny. Přízemí: prostorná centrální hala, obývací pokoj, jídelna, plně vybavená kuchyň, salon / pracovna se schodištěm vedoucím dolů do 50 m² domácího kina, druhý obývací pokoj s jídelnou a vstupy na terasu a zahradu, velká vybavená šatna, toaleta, vstupní hala. 1. patro: velká hala, klimatizovaná hlavní ložnice s šatnou, koupelnou a terasou, tři ložnice pro děti, koupelna, ložnice pro hosty s koupelnou, velká herna, prádelna.

Výhledy do zeleně, dubové a borovicové podlahy, dlažba, podlahové topení v koupelnách, velkoplošná okna, množství úložných prostor, spotřebiče Siemens, WiFi internet, alarm, venkovní bazén, upravená zahrada, basketbalové hřiště, velký sklep. Poplatky cca 20.000 Kč měsíčně. Nezařízené.

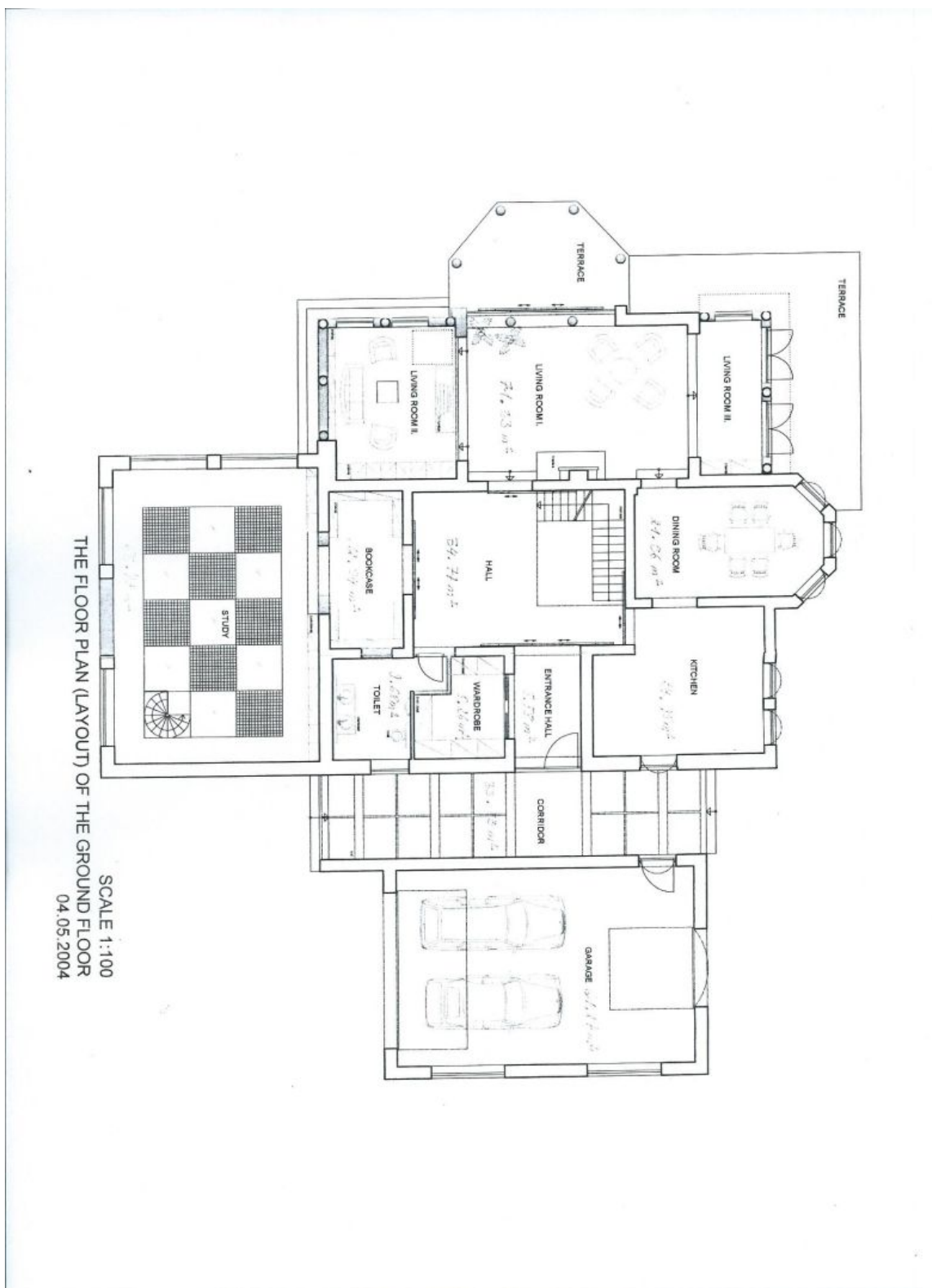




Rodinný dům 7+1

648 m², Praha 6, Statenice, Statenice

Pronajato





Rodinný dům 7+1

648 m², Praha 6, Statenice, Statenice

Pronajato

