



## Kancelářské prostory

Praha 4, Michle, Vyskočilova

## Pronajato

Poplatky za služby	139 Kč za m <sup>2</sup> / měsíčně
Plocha k dispozici	782 m <sup>2</sup>
Sklep	-
Parkování	125 EUR / ps / měsíc
PENB	D
Referenční číslo	19738

Kanceláře k pronájmu ve 3. patře administrativní budovy, která pochází z dílny architektonického studia Aulík Fišer. Budova, dokončena v roce 2005, rovněž nabízí všem nájemcům střešní přístupnou terasu s velkorysým výhledem na Prahu. Objekt obdržel certifikaci BREEAM na úrovni Very Good.

### Lokalita:

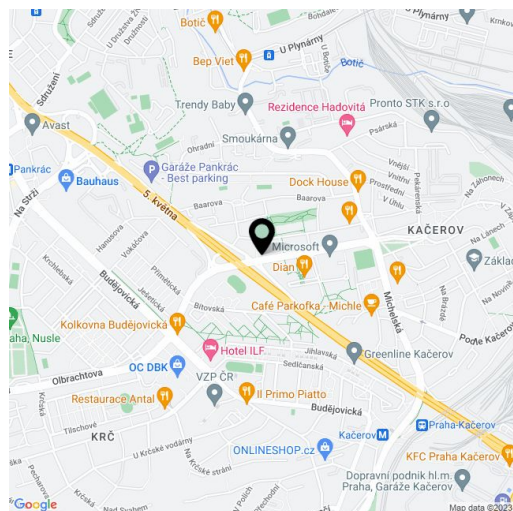
Stanice metra Budějovická (trasa C) je propojena s bezplatnými kyvadlovými autobusy a je vzdálená pouze 5 minut pěší chůzí. Před budovou se nachází též zastávka městské hromadné dopravy. Další výhodou je bezprostřední napojení na severojižní magistrálu a na dálnici D1 spojující Prahu s Brnem, Budapeští a Vídní.

### Vybavení a služby:

Reprezentativní recepce  
Centrální kamerový systém, elektronické zabezpečovací zařízení  
24hodinová bezpečnostní služba a přístup do budovy  
Přístupový kartový systém  
Moderní výtahy  
Kantýna  
Kavárna, restaurace  
Střešní terasa přístupná všem nájemcům

### K dispozici od prosince 2023.

Nájemné a poplatky jsou uvedeny bez DPH. Nájemce neplatí provizi.



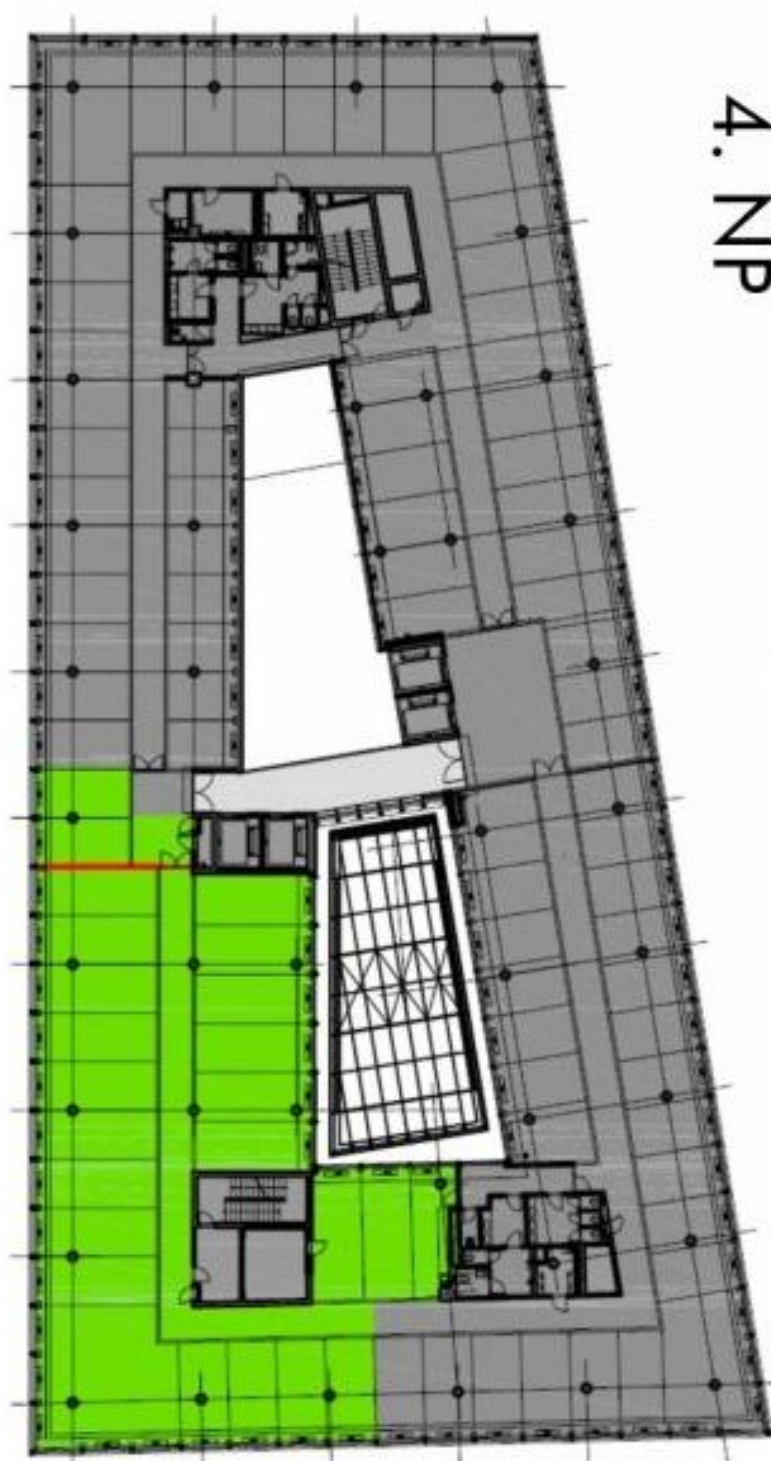




## Kancelářské prostory

Praha 4, Michle, Vyskočilova

Pronajato



4. NP

BB-O-3-2  
588,75 sqm