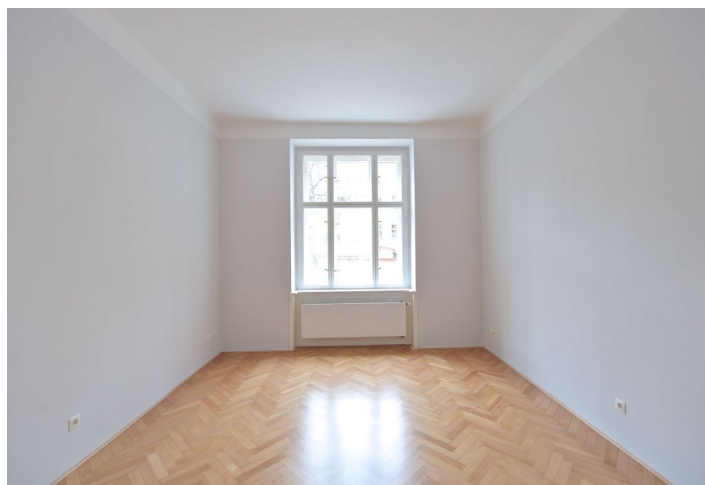




## Byt 3+1

104 m<sup>2</sup>, Praha 7, Holešovice, Letohradská

Pronajato





## Byt 3+1

104 m<sup>2</sup>, Praha 7, Holešovice, Letohradská

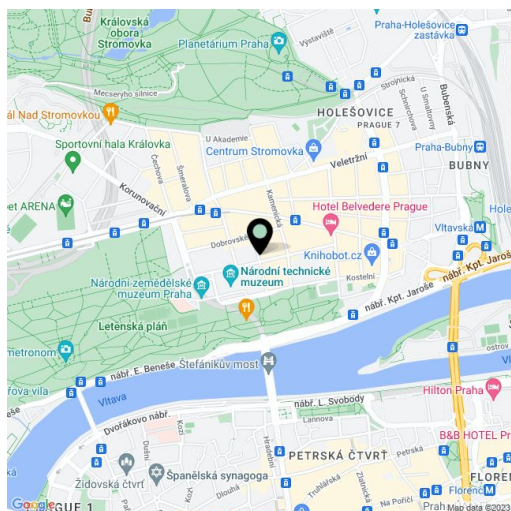
## Pronajato

Celková plocha	104 m <sup>2</sup>
Parkování	-
Sklep	-
PENB	G
Referenční číslo	19712
K dispozici od	lhned

**Kompletně nově zrekonstruovaný nezařízený byt situovaný ve zvýšeném přízemí činžovního domu s výtahem v klidné ulici u Letenských sadů. Výhodná lokalita v pěším dosahu Pražského hradu a parku Stromovka, s výborným spojením do centra (tramvaje k metru Vltavská a Hradčanská, pěšky 15 min.), do mezinárodních škol a na letiště.**

Interiér bytu tvoří obývací pokoj, plně vybavená kuchyň s jídelním prostorem, 2 ložnice s okny do vnitrobloku, koupelna s vanou a toaletou, toaleta pro hosty, velká šatna, komora a prostorná centrální vstupní hala.

Zachované původní prvky, vysoké stropy, velká okna, nové a repasované parkety, dlažba, bezpečnostní vstupní dveře, nová kuchyň, plynový kotel, dekorativní historická kamna, myčka, UPC, telefonní linka, domácí vrátný. Byt je situován vysoko nad úrovní chodníku. Zálohy na poplatky za společné domovní služby a vodu 600 Kč/os./měs. Plyn a elektřina bude převedena na nájemce.



\* Výměra jednotky dle občanského zákoníku.

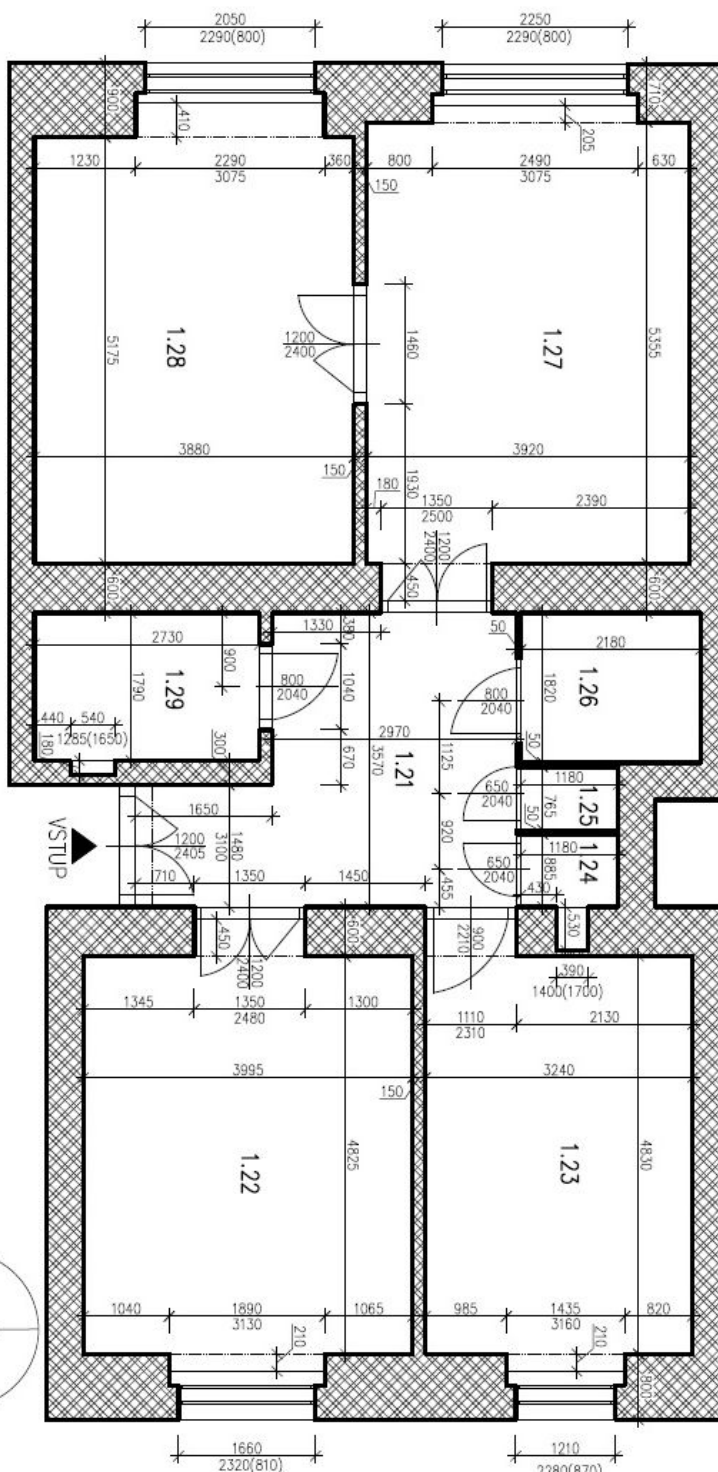
Plocha je tvořena součtem celé plochy jednotky a ohraničená obvodovými zdmi.



# Byt 3+1

104 m<sup>2</sup>, Praha 7, Holešovice, Letohradská

Pronajato



TABULKA MÍSTNOSTI

OZNACENÍ	ÚČEL MÍSTNOSTI	PLOCHA [m <sup>2</sup> ]
1.21	CHODBA	13,05
1.22	POKOJ	20,28
1.23	POKOJ	16,45
1.24	WC	1,05
1.25	TECHNICKÁ MÍSTNOST	0,90
1.26	KOUPELNA	3,97
1.27	OBYVAČÍ POKOJ	22,11
1.28	KUCHYŇ	21,02
1.29	SÁTNĚ	4,89

UŽITKOVÁ PLOCHA CELKEM: 103,72 m<sup>2</sup>