



Byt 5+kk

163 m², Praha 6, Střešovice, U Laboratoře

Pronajato





Byt 5+kk

163 m², Praha 6, Střešovice, U Laboratoře

Pronajato

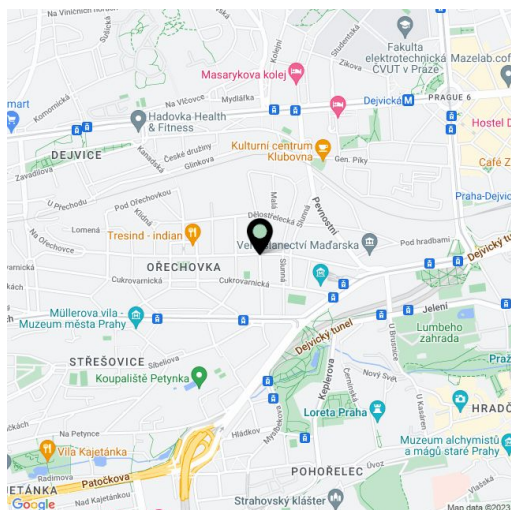
Celková plocha	225 m ²
Podlahová plocha*	163 m ²
Balkón	13 m ²
Terasa	49 m ²
Parkování	Garážové stání.
Garáž	Ano
Sklep	Ano
PENB	C
Referenční číslo	19627
K dispozici od	Ihned

Nadstandardní klimatizovaný mezonet se střešní terasou (49 m²) a 2 balkony (13 m²) ve 2. a 3. patře moderní tříposchodové rezidence s parkováním v prestižní pražské čtvrti Ořechovka. Klidná lokalita plná zeleně s rychlou dostupností do centra a na letiště, v blízkém dosahu Pražského hradu a stanic metra Dejvická a Hradčanská.

Byt nabízí 4 ložnice a 3 koupelny. Spodní úroveň bytu tvoří obývací pokoj s plně vybavenou **zcela novou** kuchyní a vstupem na **balkón**, ložnice s en-suite koupelnou (sprchový kout, toaleta), ložnice pro hosty s přístupem na **balkón**, koupelna (vana, toaleta), **šatna**, komora a prostorná vstupní hala. V patře je hlavní ložnice s **šatnou** a plně vybavenou koupelnou a další ložnice (případně pracovna) s velkou **střešní terasou**.

Parkety, bezpečnostní vstupní dveře, francouzská okna, elektricky ovládané žaluzie, myčka, mikrovlnná trouba, videotelefon, alarm, **sklep**, výtah.

Parkování v garáži v ceně. Poplatky za společné služby, vodu a vytápění 8.000 Kč měsíčně. Elektřina se hradí zvlášť (převod na nájemce). K dispozici od prosince 2020.



* Výměra jednotky dle občanského zákoníku.

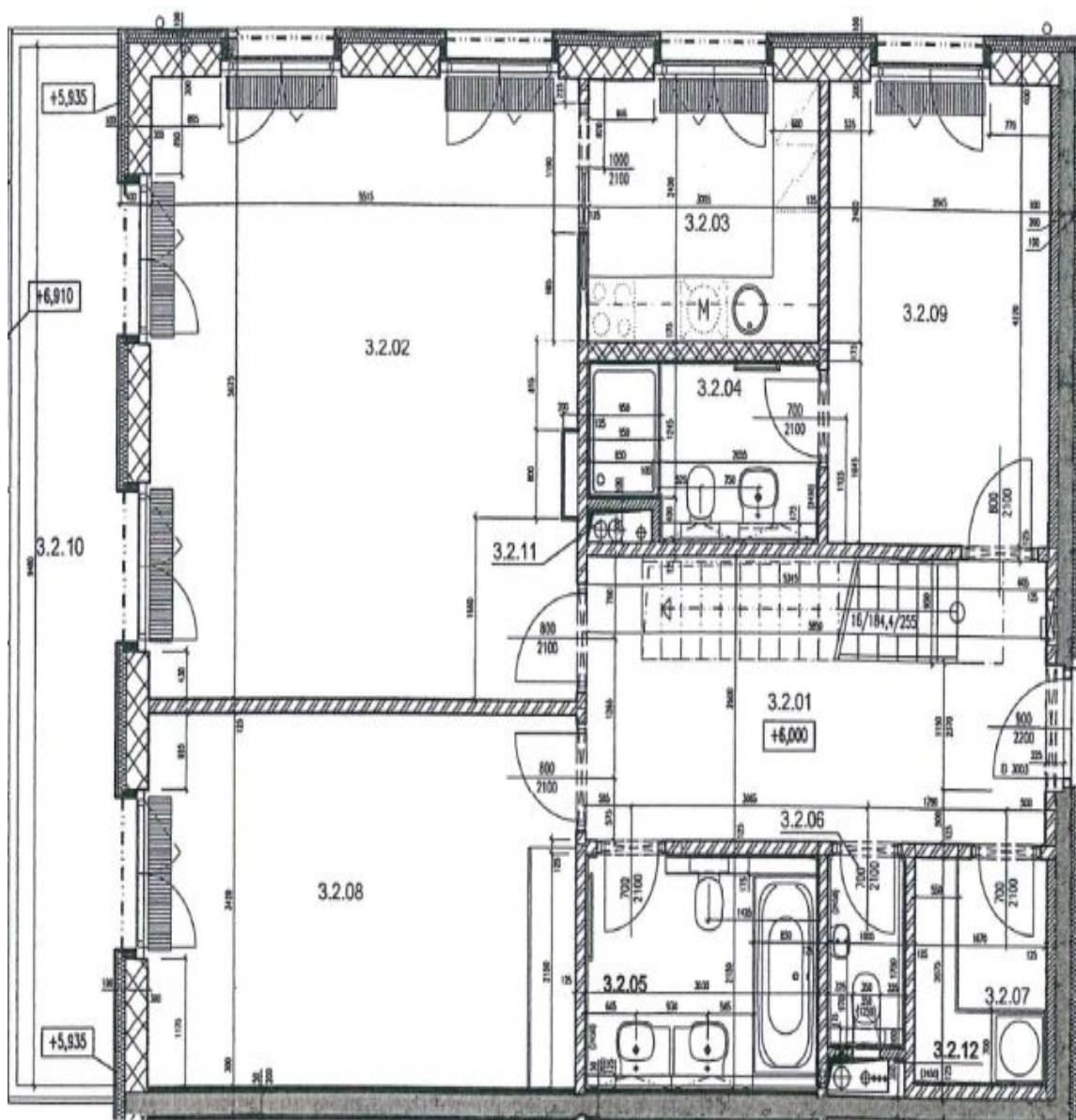
Plocha je tvořena součtem celé plochy jednotky a ohraničená obvodovými zdmi.



Byt 5+kk

163 m², Praha 6, Střešovice, U Laboratoře

Pronajato



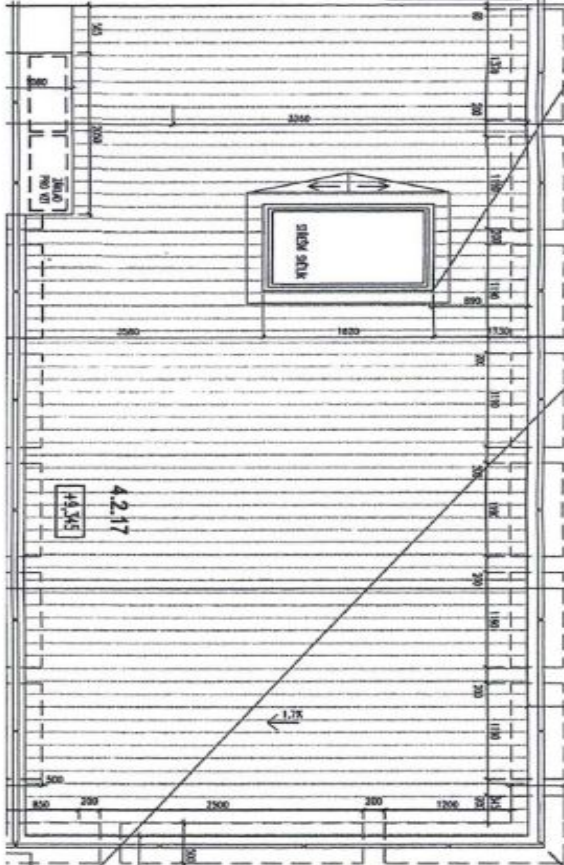
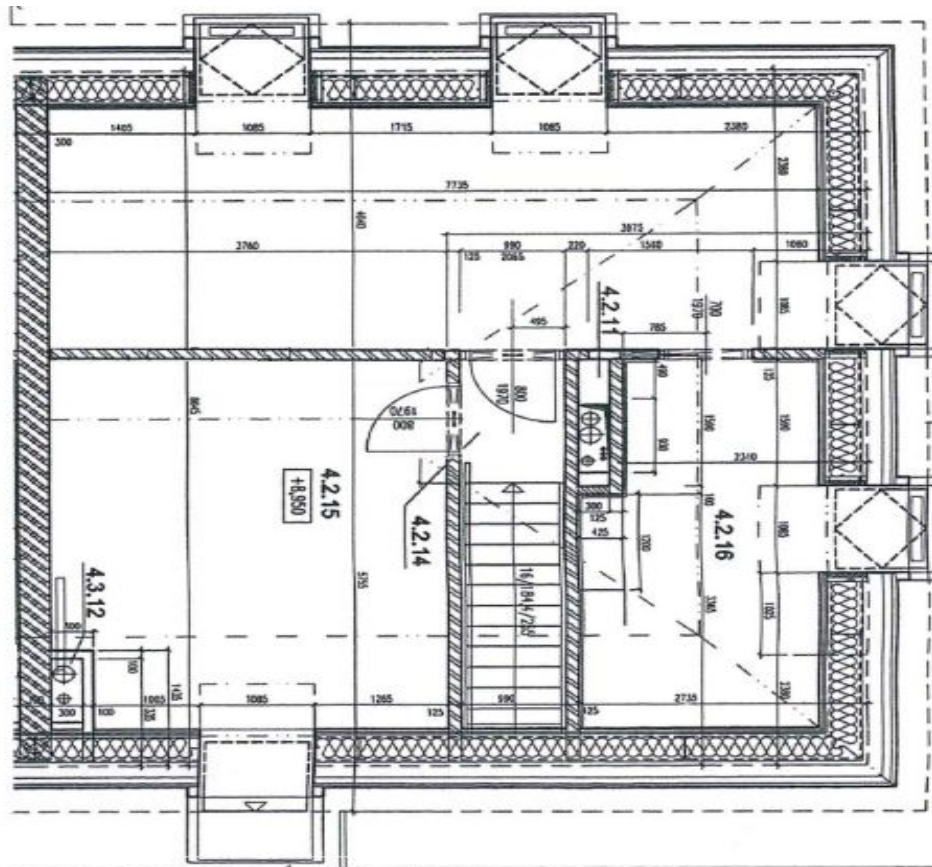
LEGENDA MÍSTNOSTÍ						
Čís.	NÁZEV MÍSTNOSTI	PLOCHA M ²	PODLAŽÍ	SKLADBA	STĚNY	STROPY
3. 2 - BYTOVÁ JEDNOTKA 4+1 (MEZENEČ)						
3.2.01	OBEDNA	16,29	dřevěná výhy	P10	omítko+mábo	podhled SDK+mábo
3.2.02	OBEDNÍ POKOJ	31,49	dřevěná výhy	P10	omítko+mábo	omítko+mábo
3.2.03	KUCHYŇ	7,37	keramická dlažba	P7	omítko+mábo bíléhoztř. obklad	omítko+mábo
3.2.04	KOUPELNA	4,56	keramická dlažba	P9	omítko+mábo bíléhoztř. obklad	podhled SDK+mábo
3.2.05	KOUPELNA	6,51	keramická dlažba	P9	omítko+mábo bíléhoztř. obklad	podhled SDK+mábo
3.2.06	KC	1,75	keramická dlažba	P8	omítko+mábo bíléhoztř. obklad	podhled SDK+mábo
3.2.07	KOCHYŇ	3,57	keramická dlažba	P8	omítko+mábo bíléhoztř. obklad	podhled SDK+mábo
3.2.08	POKJ	18,94	dřevěná výhy	P10	omítko+mábo	omítko+mábo
3.2.09	POKJ	12,17	dřevěná výhy	P10	omítko+mábo	omítko+mábo
3.2.10	BALEBNÍ	13,19	teracová dlažba	P11		pechovatý betón+mábo
3.2.11	VESTAVĚNÝ ŠKOFN	0,25				
3.2.12	VESTAVĚNÝ ŠKOFN	0,35				
3.2.13	SKOKOVÉ	3,63				



Byt 5+kk

163 m², Praha 6, Střešovice, U Laboratoře

Pronajato



ČK	NAZEV MÍSTNOSTI	ROZMĚR	POVRCH	STAVBA	1997
LEŽENKA MÍSTNOSTI					
3.2 - BYTOK JEDNOVŮ 4+1 (KČKNET)					
4.2.15	LEŽENKA	14,29	obklad vyř.	P10	obklad vyř.
4.2.16	obklad vyř.	12,7	obklad vyř.	P10	obklad vyř.
4.2.17	obklad vyř.	12,7	obklad vyř.	P10	obklad vyř.
4.3.12	obklad vyř.	14,5	obklad vyř.	P10	obklad vyř.
4.3.17	obklad vyř.	14,5	obklad vyř.	P10	obklad vyř.
4.3.18	obklad vyř.	14,5	obklad vyř.	P10	obklad vyř.
4.3.19	obklad vyř.	14,5	obklad vyř.	P10	obklad vyř.
4.3.20	obklad vyř.	14,5	obklad vyř.	P10	obklad vyř.
4.3.21	obklad vyř.	14,5	obklad vyř.	P10	obklad vyř.
4.3.22	obklad vyř.	14,5	obklad vyř.	P10	obklad vyř.
4.3.23	obklad vyř.	14,5	obklad vyř.	P10	obklad vyř.
4.3.24	obklad vyř.	14,5	obklad vyř.	P10	obklad vyř.
4.3.25	obklad vyř.	14,5	obklad vyř.	P10	obklad vyř.
4.3.26	obklad vyř.	14,5	obklad vyř.	P10	obklad vyř.
4.3.27	obklad vyř.	14,5	obklad vyř.	P10	obklad vyř.
4.3.28	obklad vyř.	14,5	obklad vyř.	P10	obklad vyř.
4.3.29	obklad vyř.	14,5	obklad vyř.	P10	obklad vyř.
4.3.30	obklad vyř.	14,5	obklad vyř.	P10	obklad vyř.
4.3.31	obklad vyř.	14,5	obklad vyř.	P10	obklad vyř.
4.3.32	obklad vyř.	14,5	obklad vyř.	P10	obklad vyř.
4.3.33	obklad vyř.	14,5	obklad vyř.	P10	obklad vyř.
4.3.34	obklad vyř.	14,5	obklad vyř.	P10	obklad vyř.
4.3.35	obklad vyř.	14,5	obklad vyř.	P10	obklad vyř.
4.3.36	obklad vyř.	14,5	obklad vyř.	P10	obklad vyř.
4.3.37	obklad vyř.	14,5	obklad vyř.	P10	obklad vyř.
4.3.38	obklad vyř.	14,5	obklad vyř.	P10	obklad vyř.
4.3.39	obklad vyř.	14,5	obklad vyř.	P10	obklad vyř.
4.3.40	obklad vyř.	14,5	obklad vyř.	P10	obklad vyř.
4.3.41	obklad vyř.	14,5	obklad vyř.	P10	obklad vyř.
4.3.42	obklad vyř.	14,5	obklad vyř.	P10	obklad vyř.
4.3.43	obklad vyř.	14,5	obklad vyř.	P10	obklad vyř.
4.3.44	obklad vyř.	14,5	obklad vyř.	P10	obklad vyř.
4.3.45	obklad vyř.	14,5	obklad vyř.	P10	obklad vyř.
4.3.46	obklad vyř.	14,5	obklad vyř.	P10	obklad vyř.
4.3.47	obklad vyř.	14,5	obklad vyř.	P10	obklad vyř.
4.3.48	obklad vyř.	14,5	obklad vyř.	P10	obklad vyř.