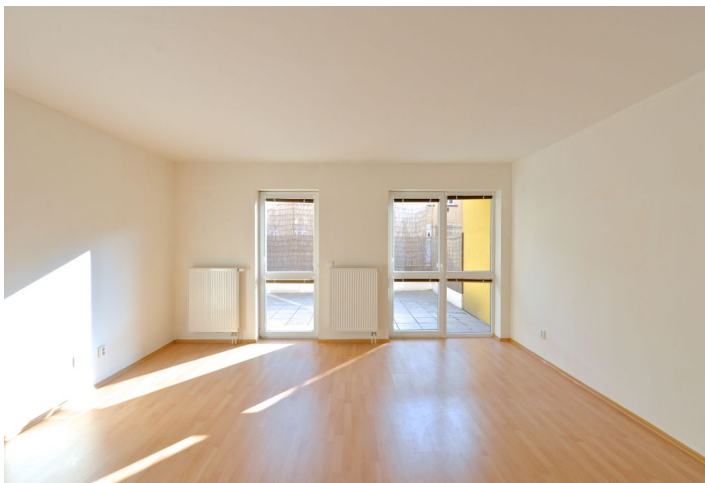




## Byt 1+kk

40 m<sup>2</sup>, Brno-město, Brno - střed

**Prodáno**





## Byt 1+kk

40 m<sup>2</sup>, Brno-město, Brno - střed

Prodáno

Celková plocha	60 m <sup>2</sup>
Podlahová plocha*	40 m <sup>2</sup>
Terasa	20 m <sup>2</sup>
Parkování	-
Sklep	-
Poplatky za služby	4 500 Kč měsíčně
PENB	G
Referenční číslo	19558

\* Výměra jednotky dle občanského zákoníku.  
Plocha je tvořena součtem celé plochy jednotky a ohraničená obvodovými zdmi.

**Jižně orientovaný prostorný byt 1+kk s velkou terasou v 1. patře moderního bytového domu v centru Brna na ulici Vodní, pár minut chůze od katedrály sv. Petra a Pavla, hradu Špilberk nebo hlavního vlakového nádraží.**

Interiér bytu je tvořen obývacím pokojem rozděleným na dvě části, kdy zóna ložnice je stěnou oddělena od denní části s kuchyní a vstupem na terasu. Do obývacího pokoje se vstupuje z předsíně, odkud je také přístup do koupelny s vanou a toaletou. Byt je vybaven plovoucími podlahami a dřevěnými eurookny, plně zařízenou kuchyňskou linkou, velkými vestavěnými skříněmi v pokoji i v předsíni, vytápění je centrální.

V přízemí domu se nachází **garáž s možností koupě parkovacího stání.**

Lokalita nabízí **veškerý komfort bydlení v centru města, přitom s dobrou dostupností na dálnici.** V dochozí vzdálenosti od domu se nachází veškerá občanská vybavenost včetně několika školek a škol, Fakultní nemocnice u svatě Anny, kina, divadel a nejlepších brněnských kaváren a restaurací.

Interiér 59,5 m<sup>2</sup>, terasa 20,1 m<sup>2</sup>.



## Byt 1+kk

40 m<sup>2</sup>, Brno-město, Brno - střed

Prodáno

