



## Rodinný dům 5+kk

300 m<sup>2</sup>, Praha 5, Velká Chuchle, Strmý vrch

Prodáno





## Rodinný dům 5+kk

300 m<sup>2</sup>, Praha 5, Velká Chuchle, Strmý vrch

Prodáno

Pozemek	403 m <sup>2</sup>
Zastavěná plocha	99 m <sup>2</sup>
Zahrada	304 m <sup>2</sup>
Parkování	-
Sklep	Ano
PENB	G
Referenční číslo	19546

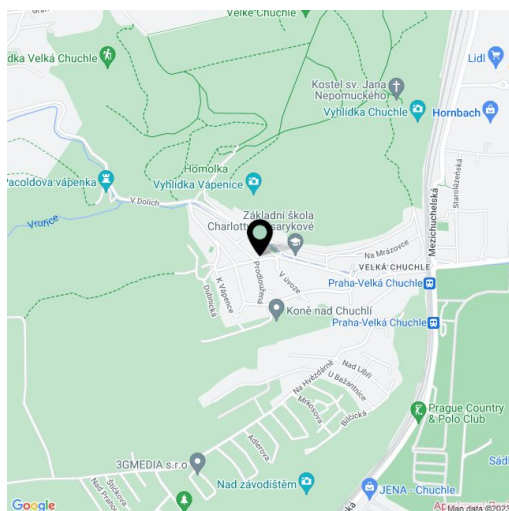
**Romantická prvorepubliková vila se západně orientovanou terasou a výhledem na okolní krajinu je situovaná na kopci v klidné a tiché rezidenční části Prahy 5 – Velká Chuchle, 5 minut chůze od přírodní rezervace Chuchelský háj, 10 minut jízdy MHD na Smíchovské nádraží se stanicí metra.**

Vila se skládá ze čtyř podlaží včetně sklepa a podkroví. V přízemí je umístěno kryté zádveří s velkými okny, kuchyně, obývací pokoj a šatna, v prvním patře 2 ložnice, koupelna a zimní zahrada, momentálně využívaná jako dětský pokoj. Podkroví je aktuálně tvořeno jednou velkou otevřenou místností s trémovím a prostorem vhodným pro vybudování koupelny.

Vybavení zahrnuje dřevěné parkety a originální terrazzo podlahy, původní špaletová okna, původní dřevěné prosklené interiérové dveře, plynový kotel. Na zahradě vzrostlá zeleň s třešněmi, jabloněmi, magnoliemi a vistáriemi. Vila byla postavena v roce 1939 a je **v zachovalém stavu, má novou izolovanou střechu a fasádu, opravenou žulovou zídku a nový dřevěný plot.**

**Příjemná lokalita obklopená zelení, s možností pohodlného parkování přímo před domem, v rychlém dosahu centra i letiště. Několik kroků od domu se nachází základní škola, nedaleko pak školka, pošta, obecní úřad, restaurace a dostihová dráha.**

Interiér 300 m<sup>2</sup>, zastavěná plocha 99 m<sup>2</sup>, zahrada 304 m<sup>2</sup>, pozemek 403 m<sup>2</sup>.

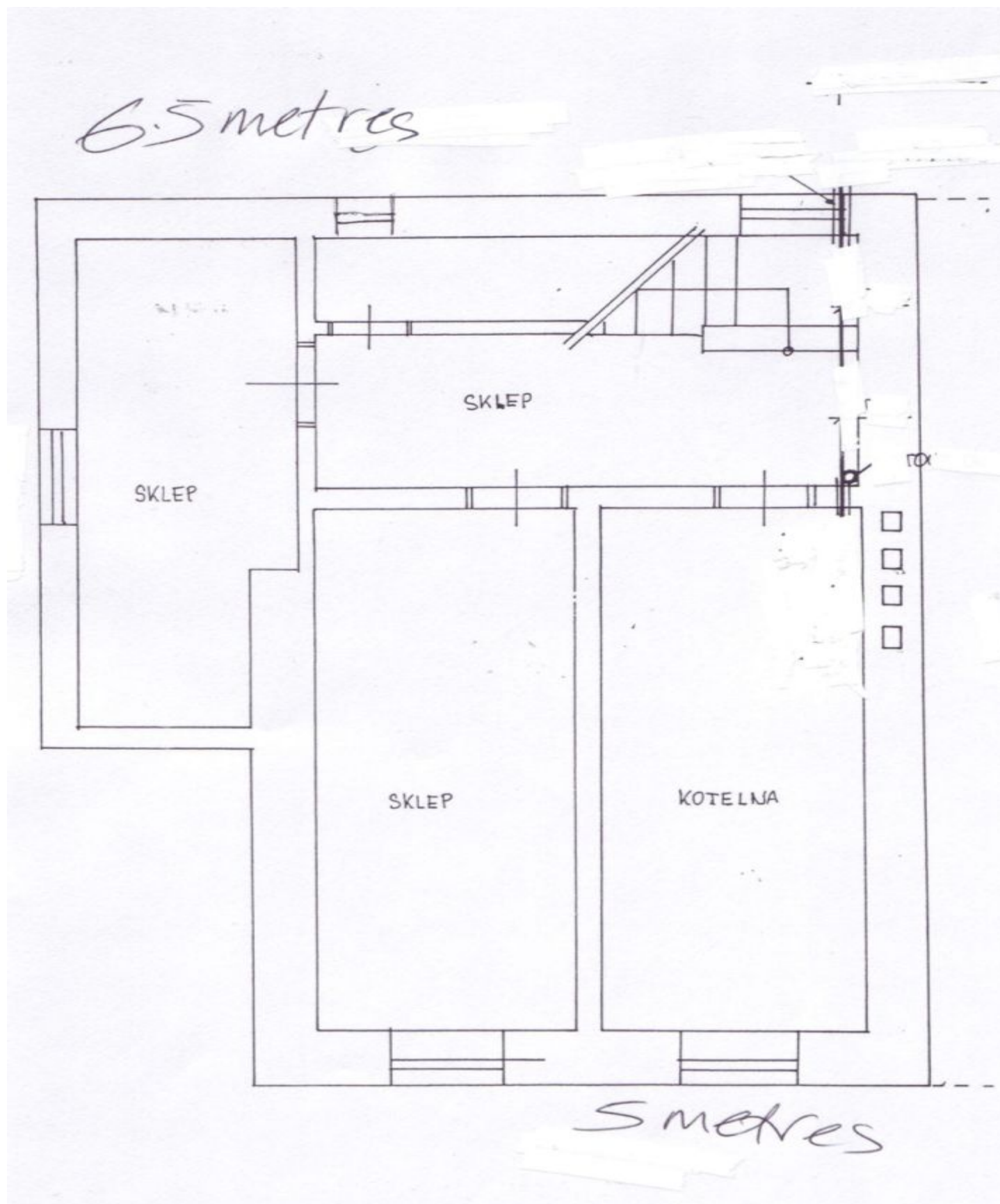




## Rodinný dům 5+kk

300 m<sup>2</sup>, Praha 5, Velká Chuchle, Strmý vrch

Prodáno

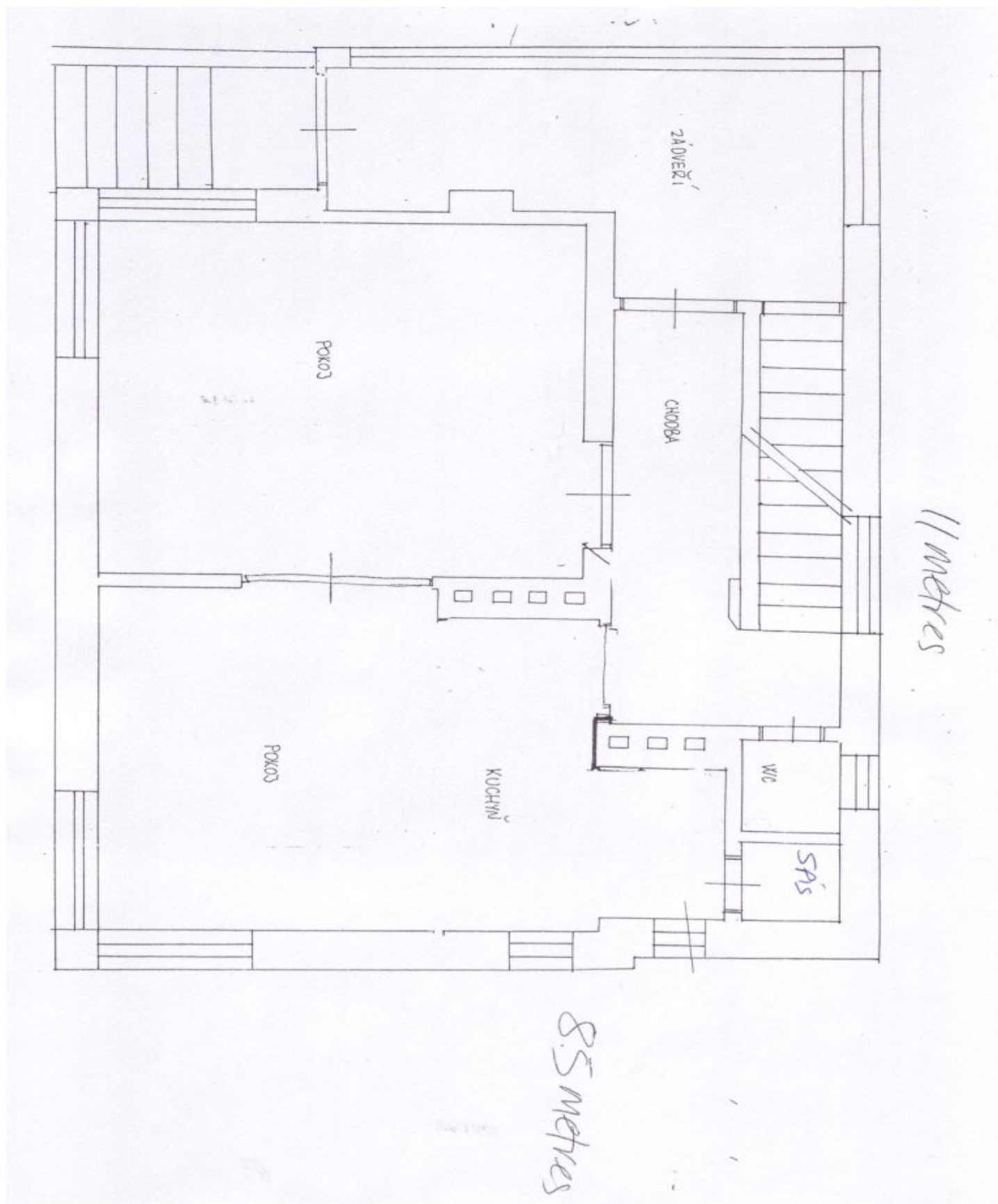




## Rodinný dům 5+kk

300 m<sup>2</sup>, Praha 5, Velká Chuchle, Strmý vrch

Prodáno





## Rodinný dům 5+kk

300 m<sup>2</sup>, Praha 5, Velká Chuchle, Strmý vrch

Prodáno

