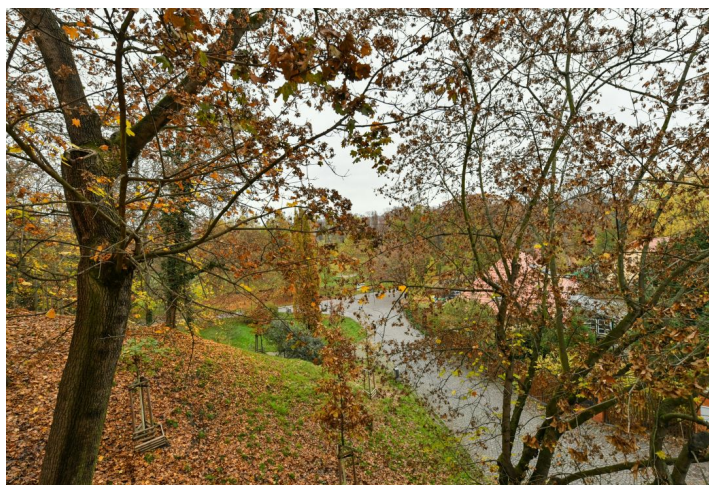




Byt 3+1

115 m², Praha 6, Bubeneč, Gotthardská

Pronajato





Byt 3+1

115 m², Praha 6, Bubeneč, Gotthardská

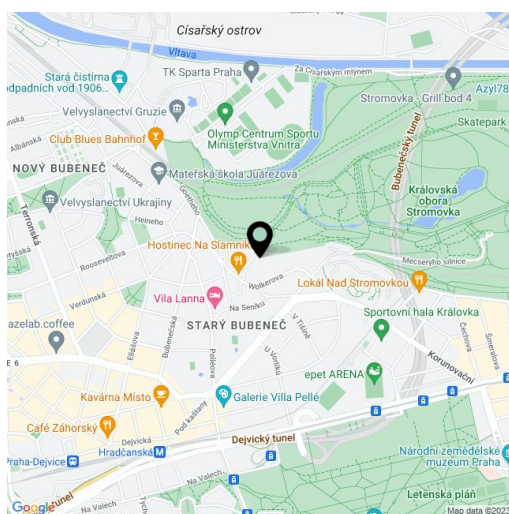
Pronajato

Celková plocha	115 m ²
Parkování	Parkování k dispozici za 2.500 Kč/měs.
Sklep	-
PENB	G
Referenční číslo	1950
K dispozici od	lhned

Moderní byt v přímém sousedství parku Stromovka s krásným výhledem do zeleně! Nabízíme kompletně zrenovovaný byt se 2 ložnicemi a 2 koupelnami ve 2. patře pečlivě zrekonstruovaného domu z konce 19. stol., s novým výtahem. Tichá lokalita v prestižní diplomatické čtvrti Bubeneč, pár minut chůze k zastávce autobusu, 10 minut chůze k metru Hradčanská a Dejvická s plnou vybaveností v okolí, v rychlém dosahu letiště a mezinárodních škol v Praze 6.

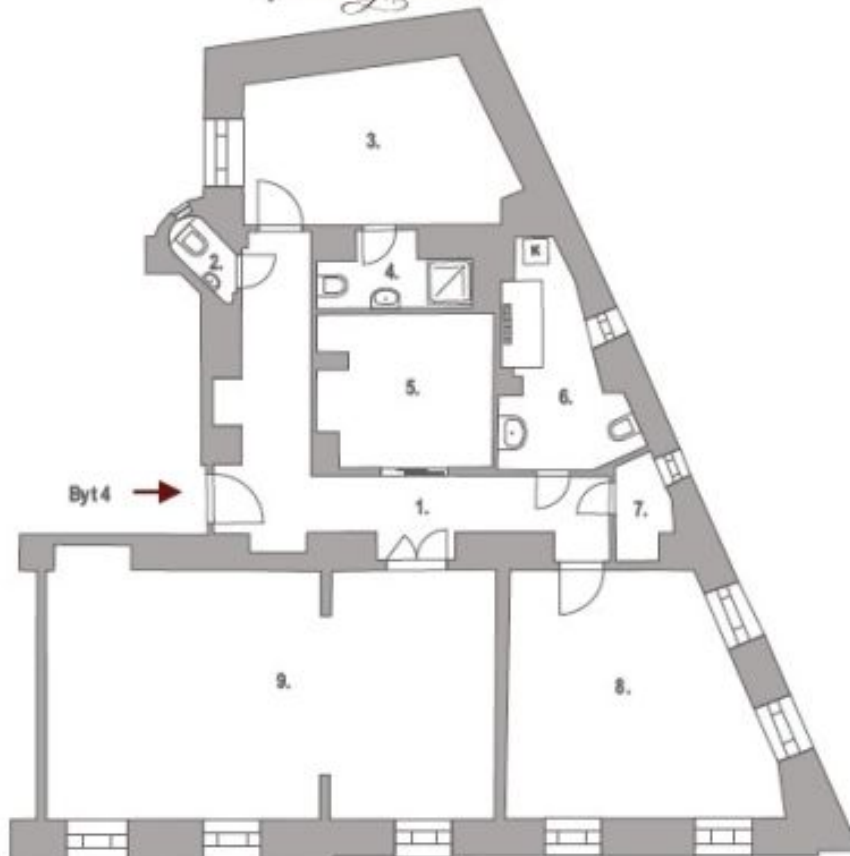
Interiér bytu tvoří prostorný obývací pokoj, plně vybavená kuchyň, dvě ložnice, dvě koupelny se sprchovým koutem (jedna je en-suite), technická komora, toaleta pro hosty a velká vstupní hala.

Výhledy do parku, parkety, dlažba, bezpečnostní vstupní dveře, plynový kotel, toaleta s bidetovou sprškou v každé koupelně, domácí vrátný. Možnost pronájmu venkovního parkovacího stání za 2.500 Kč/měs. Zálohy na společné služby 2.500 Kč/měsíc. Spotřeba energií se hradí zvlášť.



* Výměra jednotky dle občanského zákoníku.

Plocha je tvořena součtem celé plochy jednotky a ohraničená obvodovými zdmi.

**Byt 3+1**115 m², Praha 6, Bubeneč, Gotthardská**Pronajato***Villa Gotthard***2.PATRO****BYT 4 3+1**

Byt 4	3.NP
1.	chodba 15,2 m ²
2.	WC 0,9 m ²
3.	pokoj 12,5 m ²
4.	koupelna 2,7 m ²
5.	kuchyň 8,0 m ²
6.	koupelna 6,5 m ²
7.	komora 1,7 m ²
8.	pokoj 19,7 m ²
9.	obýv.pokoj s jídelnou 37,3 m ²
Celková užitná plocha bytu 104,5 m ²	
Celková podlahová plocha 114,8 m ²	