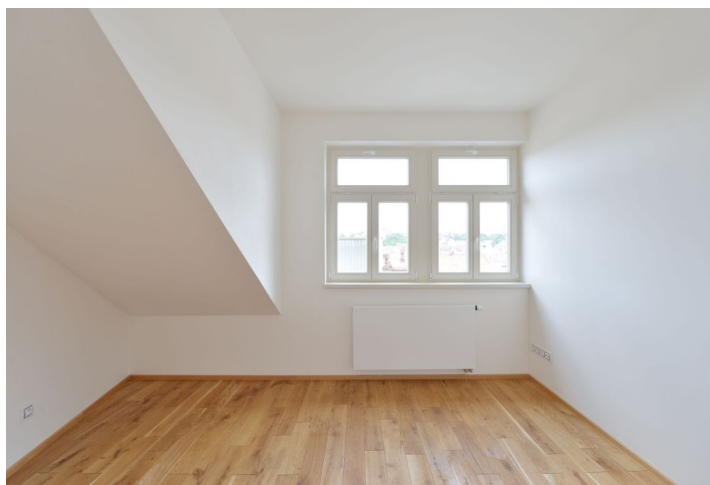




## Byt 3+kk

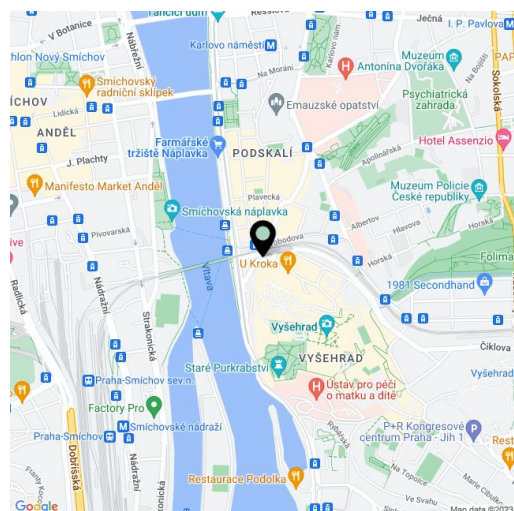
83.2 m<sup>2</sup>, Praha 2, Vyšehrad, Vratislavova

Prodáno



**Byt 3+kk**83.2 m<sup>2</sup>, Praha 2, Vyšehrad, Vratislavova**Prodáno**

Celková plocha	83 m <sup>2</sup>
Parkování	-
Sklep	Ano
PENB	G
Referenční číslo	19487



\* Výměra jednotky dle občanského zákoníku.  
Plocha je tvořena součtem celé plochy jednotky a ohraničená obvodovými zdmi.

**Mezonetový byt 3+kk je situován v 6. a 7. nadzemním podlaží historického domu z přelomu 19. a 20. století procházejícího kompletní rekonstrukcí, která vytvoří 12 nadstandardně řešených bytových jednotek s výhledy na Petřínskou rozhlednu, Pražský hrad nebo na malebné fasády protějších domů, v atraktivní lokalitě jen pár kroků od vyšehradských zahrad.**

Byt je zkolaudován a připravený k nastěhování.

Dispozice první úrovně bytu je tvořena předsíní, otevřeným konceptem obývacího pokoje s kuchyní a jídelnou, ložnicí, koupelnou s vanou a WC a toaletou pro hosty. Druhá úroveň bytu se skládá z prostorné galerie a druhé ložnice. V kupní ceně je již obsažena **sklepní kóje 4,7 m<sup>2</sup>**.

Vybavení zahrnuje **dubové masivní plovoucí podlahy Bwood** a keramickou dlažbu **Kale Monoporcelan**, nová špaletová okna a nová dřevěná eurookna s izolačními dvojskly, sanitu značky **Laufen, Gebrüt, Kaldewei nebo Paffoni Ringo**, bezpečnostní vstupní dveře.

Dům je výhodně situován v pěším dosahu veškeré občanské vybavenosti a možností kulturního i sportovního využití. Nedaleko se kromě škol a školek nachází muzea, kavárny a restaurace, Botanická zahrada UK nebo divadelní Letní scéna a vyšehradské zahrady, k aktivnímu odpočinku láká cyklostezka vedoucí po nábřeží Vltavy, tenisové kurty pod Vyšehradem, krytý plavecký bazén a venkovní koupaliště v nedalekém Podolí. Stanice metra B na Palackého náměstí je od domu vzdálena jednu zastávku tramvají, na niž se dá dostat během 2 minut pohodlné chůze.

podlahová plocha: 83,2 m<sup>2</sup>, sklepní kóje 4,7 m<sup>2</sup>. Fotografie pocházejí ze vzorového bytu.



## Byt 3+kk

83.2 m<sup>2</sup>, Praha 2, Vyšehrad, Vratislavova

Prodáno



