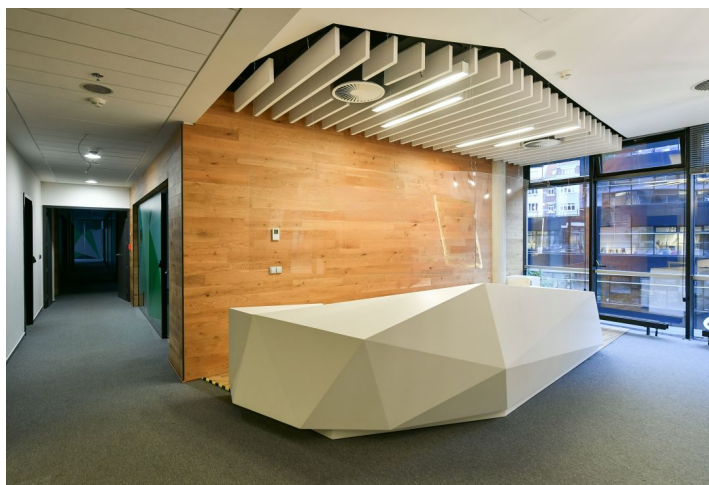
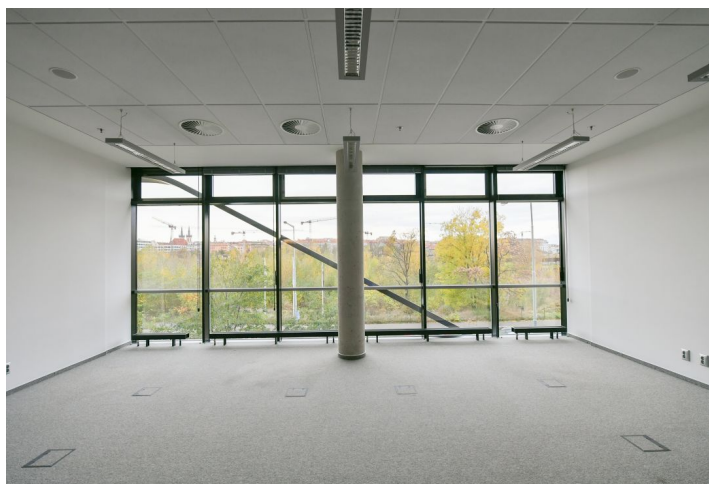
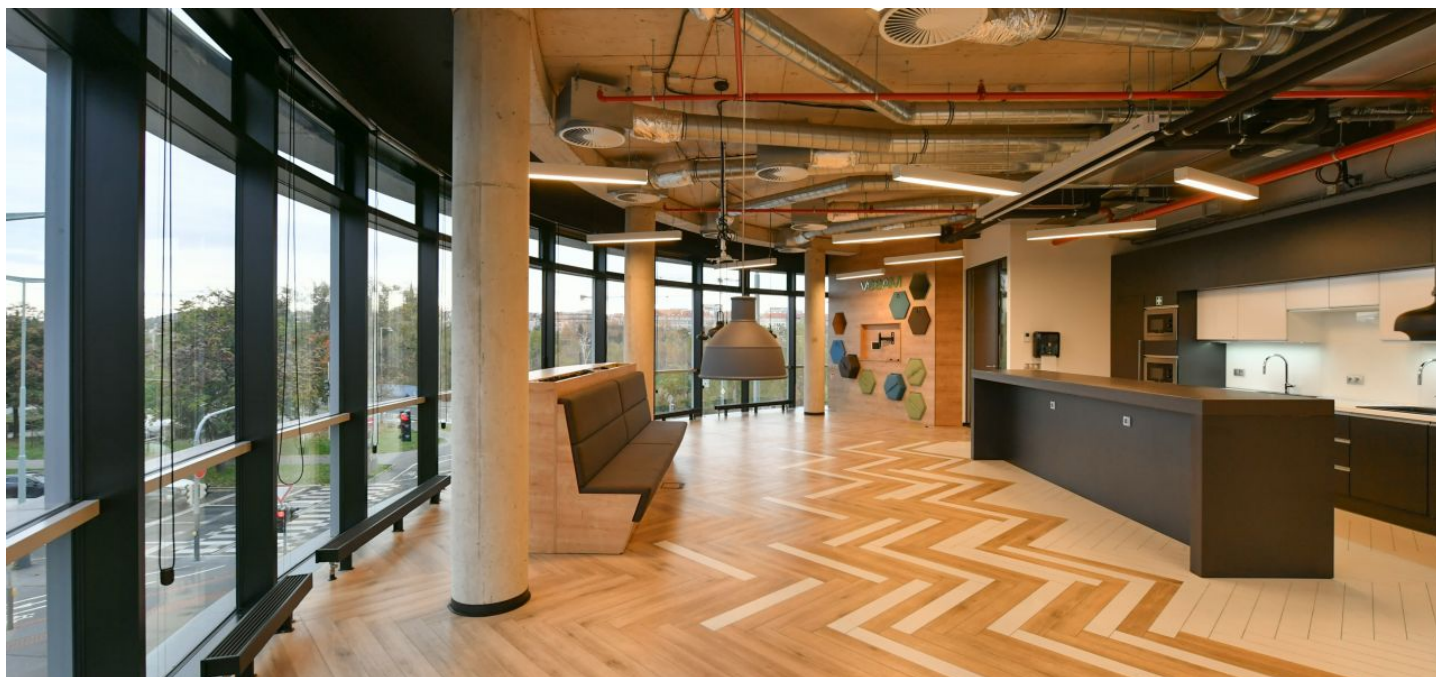




Kancelářské prostory

Praha 7, Holešovice, Argentinská

Pronajato





Kancelářské prostory

Praha 7, Holešovice, Argentinská

Pronajato

Poplatky za služby	120 Kč za m ² / měsíčně
Plocha k dispozici	1 835 m ²
Sklep	-
Parkování	120 EUR / ps / měsíc
PENB	C
Referenční číslo	19455

Pronájem kanceláří ve 3. patře komplexu dvou administrativních budov, které jsou propojené náměstím se zelení a nesou v sobě prvky originální moderní architektury dle návrhu ateliéru CMC architects, nabízí kancelářské a obchodní prostory k pronájmu. Jedná se o jedinečný sedmipodlažní obdélníkový celek budov s dostatkem parkovacích míst. Nájemci mohou využívat kavárnu, asijské bistro a restauraci. Výhodou je rovněž terasa, která nabízí příjemný výhled na okolí.

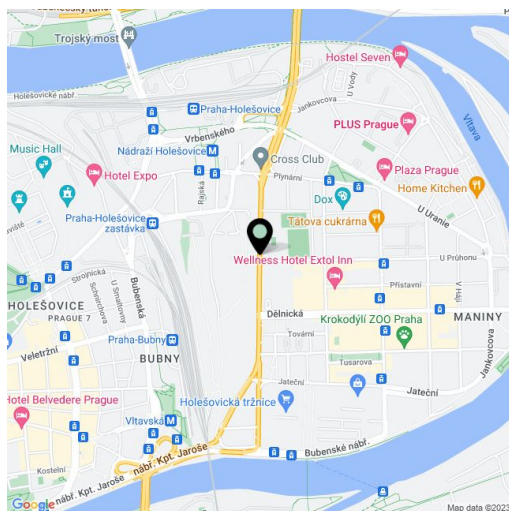
Lokalita:

Budovy se nachází na spojnici ulic Argentinská, Tusarova a Jateční, tedy v centrální části Holešovice na Praze 7. Přímý sjezd z Argentinské ulice umožňuje velmi snadnou dostupnost osobním vozem. V těsné blízkosti je rovněž zastávka tramvaje Pražská tržnice, autobusová zastávka Argentinská a výstup ze stanice metra Vltavská (trasa C). Výhledově se plánuje vybudování dalšího výstupu z metra přímo u budovy.

Vybavení a služby:

- Klimatizace
- Světlá výška 3 m
- Otevíratelná okna
- Terasy na střeše
- Parkovací stání
- Kavárna, bistro, restaurace
- Reprezentativní recepce
- Kolárna
- Ostraha 24/7
- Podzemní garáže
- Inteligentní systém řízení budovy

Nájemné a poplatky jsou uvedeny bez DPH. Nájemce neplatí provizi.





Kancelářské prostory

Praha 7, Holešovice, Argentinská

Pronajato

3. patro / 3rd floor

