

Rodinný dům 12+kk

Prodáno

340 m², Praha 6, Střešovice, Střešovická



Rodinný dům 12+kk

Prodáno340 m², Praha 6, Střešovice, Střešovická

Pozemek	885 m ²
Zastavěná plocha	153 m ²
Zahrada	732 m ²
Parkování	Ano
Garáž	Ano
Sklep	Ano
PENB	G
Referenční číslo	19439

Krásná vila na Ořechovce postavená mezi lety 1923-1924 dle návrhu architekta Františka Pfistera, s výhledem na okolní rezidence a vzrostlou zeleň, s vyvýšenou terasou a velkou udržovanou zahradou. Vhodná pro rodinné bydlení nebo jako reprezentativní sídlo firmy či velvyslanectví.

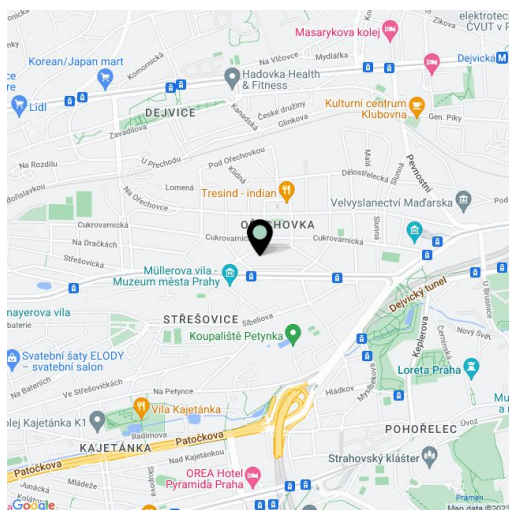
Dům prošel v roce 1995 citlivou rekonstrukcí a má 4 podlaží, z nichž 3 jsou v současné době využívány jako kancelářské prostory, v posledním podlaží je pak bytová jednotka 2+kk.

V suterénu se nachází technické zázemí, dostatek skladovacích prostor, malá kuchyňka a toalety. Přízemí je tvořeno 2 velmi prostornými a 1 menší kanceláří, oddělenými pánskými a dámskými toaletami, schodišťovou halou a terasou s výhledem do zahrady. V prvním patře se nachází dalších 5 místností, schodišťová hala s galerií a koupelna, v posledním, druhém patře pak útulný byt 2+kk.

Vybavení zahrnuje repasované dřevěné parkety a repasovaná špaletová okna, dřevěné interiérové i vstupní dveře, tuň na zahradě. K vile je přistavěna **garáž pro 1 automobil, další parkovací stání jsou na pozemku.**

Jedinečná lokalita nejprestižnější pražské vilové čtvrti v sousedství Pražského hradu, v rychlém dosahu centra, zastávek tramvaje, metra i veškeré občanské vybavenosti.

Interiér 340 m², zastavěná plocha 153 m², zahrada 732 m², pozemek 885 m².

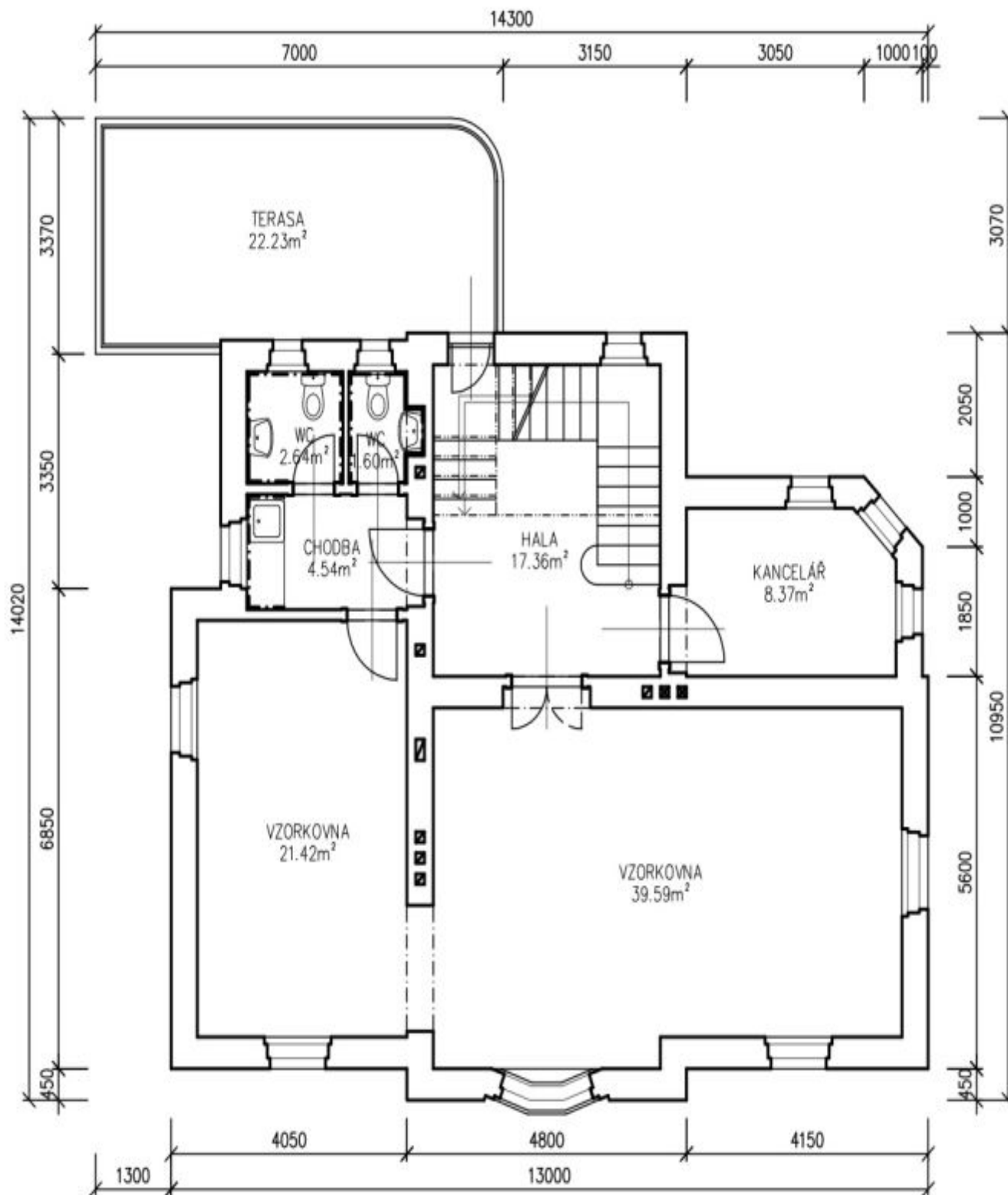


Rodinný dům 12+kk

Prodáno

340 m², Praha 6, Střešovice, Střešovická

1NP – STÁVAJÍCÍ STAV

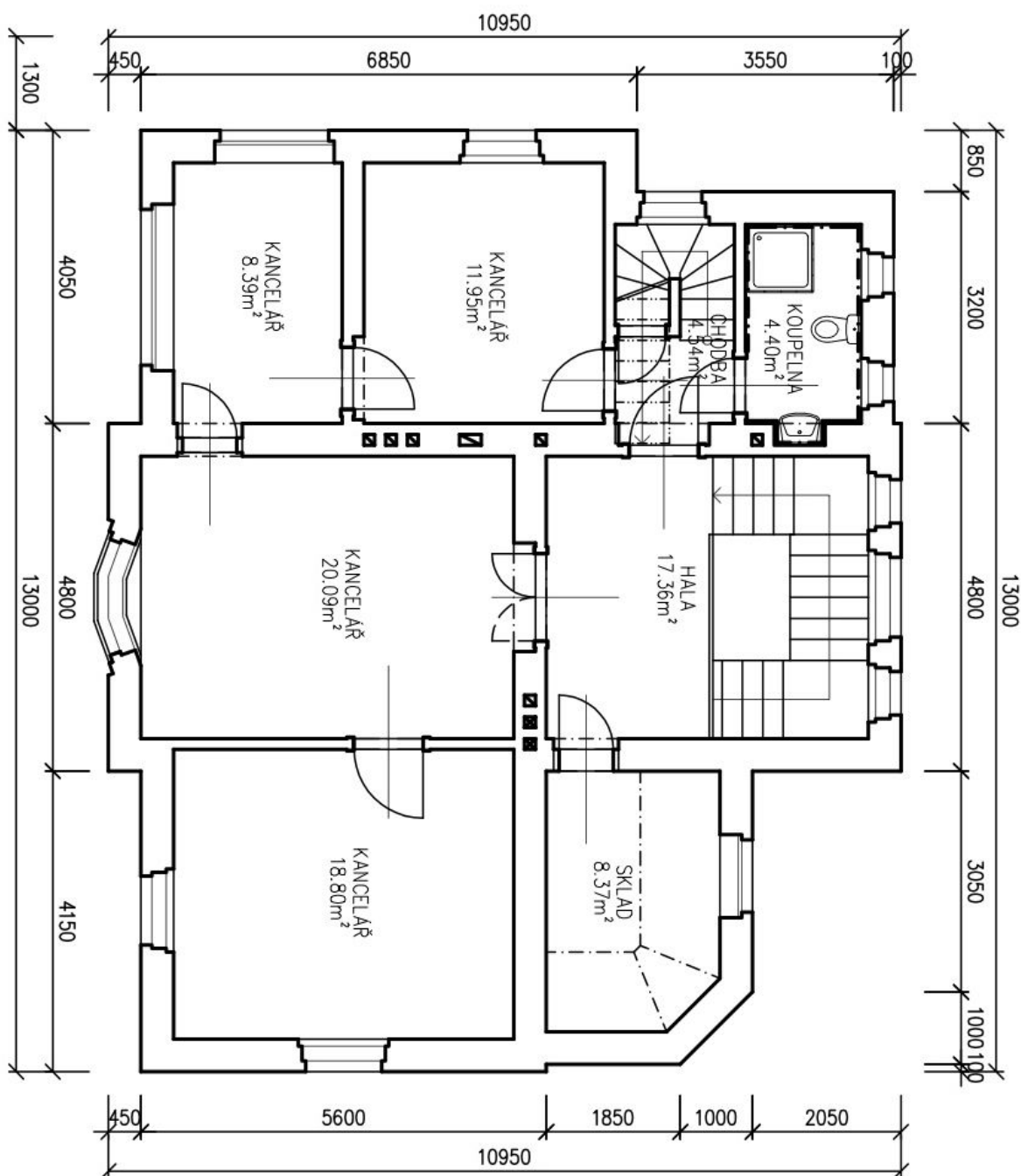


Rodinný dům 12+kk

340 m², Praha 6, Střešovice, Střešovická

Prodáno

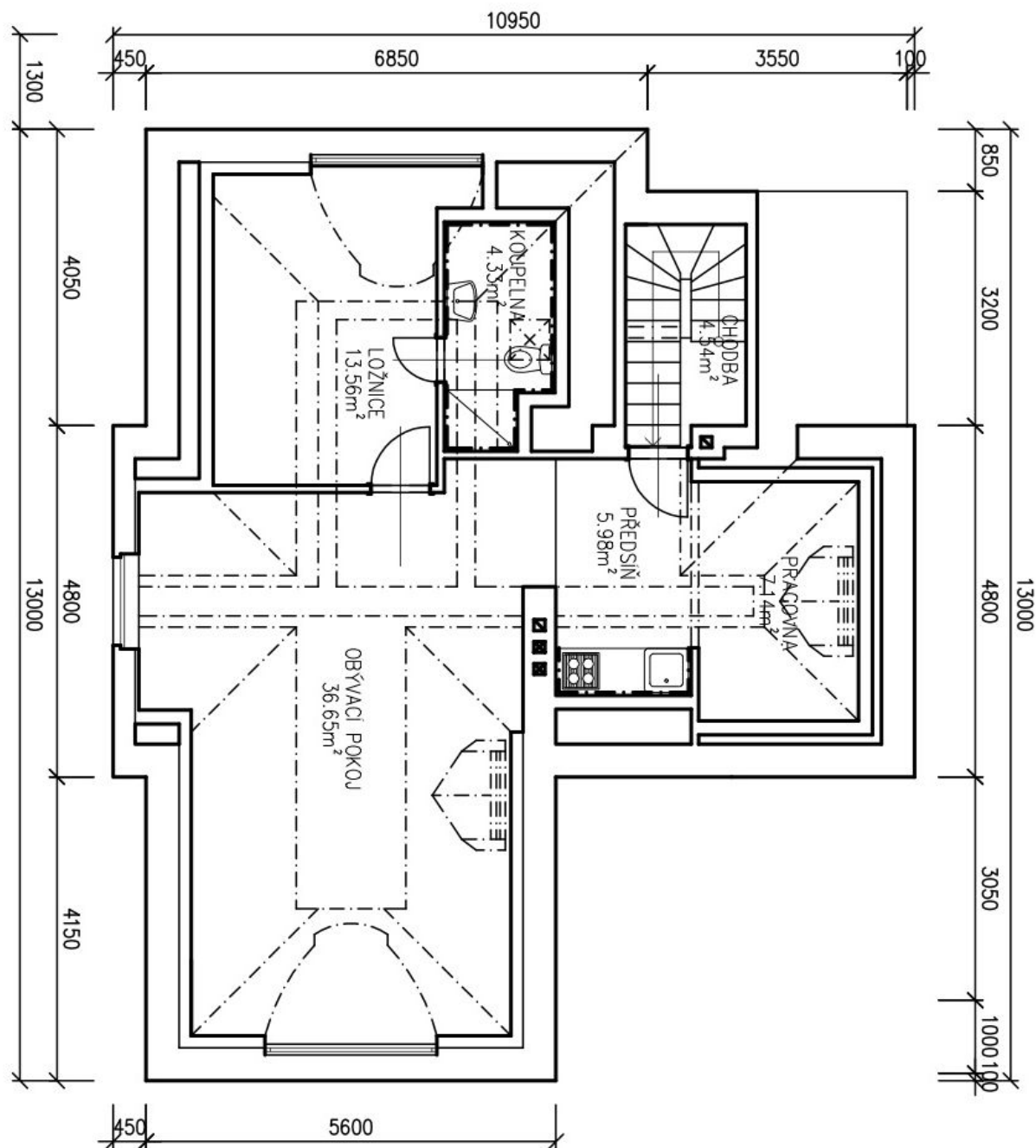
2NP – STÁVAJÍCÍ STAV



Rodinný dům 12+kk

340 m², Praha 6, Střešovice, Střešovická

Prodáno

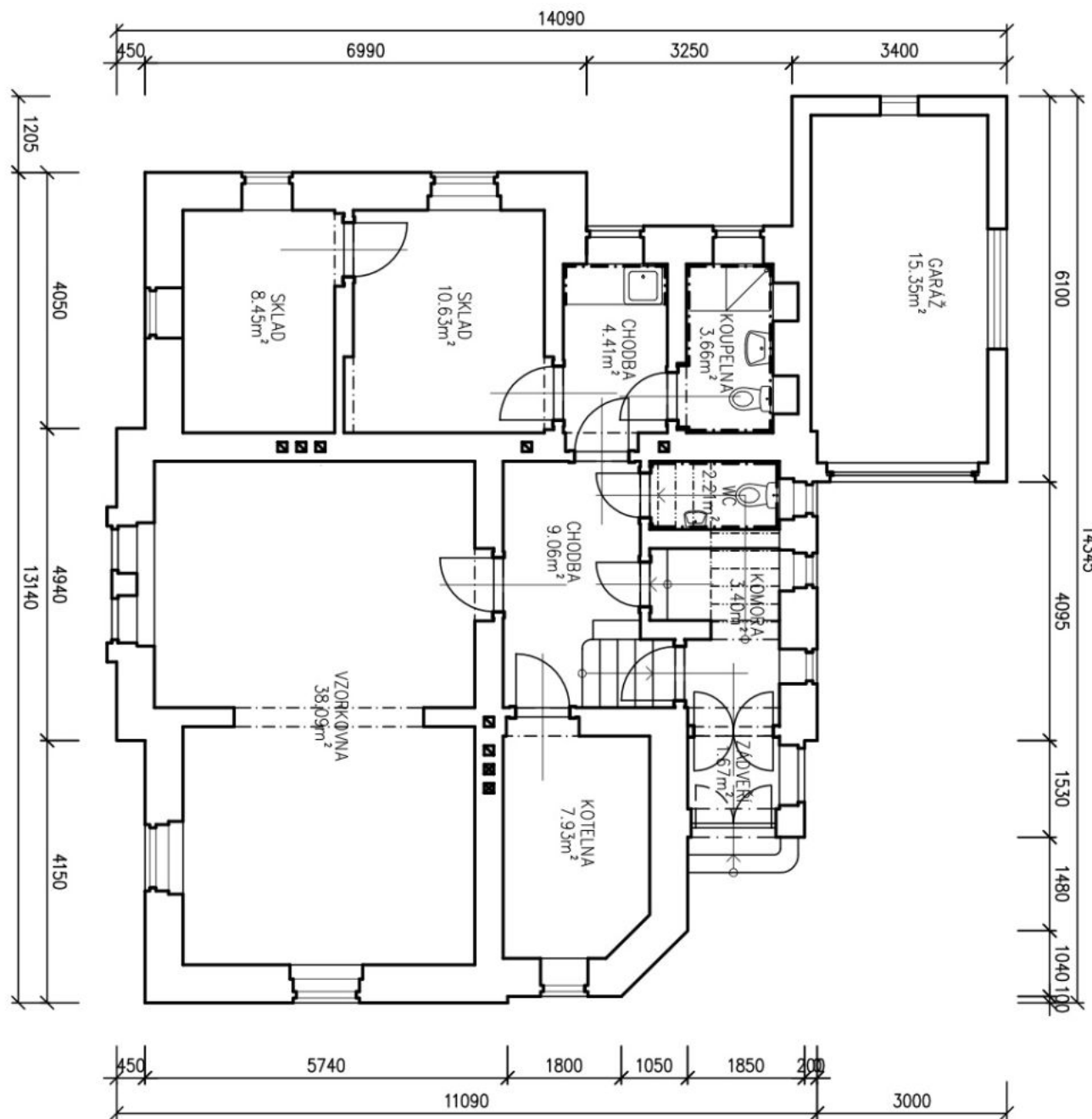


3NP – STÁVAJÍCÍ STAV – BEZ ÚPRAV

Rodinný dům 12+kk

Prodáno

340 m², Praha 6, Střešovice, Střešovická



1PP – STÁVAJÍCÍ STAV