



## Rodinný dům 20+1

960 m<sup>2</sup>, Praha-východ, Říčany, Březi

Cena na vyžádání





## Rodinný dům 20+1

960 m<sup>2</sup>, Praha-východ, Říčany, Břeží

### Cena na vyžádání

Celková plocha	960 m <sup>2</sup>
Pozemek	20 003 m <sup>2</sup>
Zastavěná plocha	1 213 m <sup>2</sup>
Zahrada	18 790 m <sup>2</sup>
Podlahová plocha	860 m <sup>2</sup>
Terasa	100 m <sup>2</sup>
Parkování	Ano
Garáž	Ano
Sklep	Ano
PENB	G
Referenční číslo	19376

**Výjimečná příležitost koupě zámečku s kompletním zázemím včetně samostatného sídla majordoma, stájemi pro koně a tenisovým kurtem je situovaná na 20 000 m<sup>2</sup> pozemku v Břeží u Říčan, které disponují veškerou občanskou vybaveností včetně prestižní základní školy a gymnázia Open Gate, cca 20 minut jízdy od centra Prahy.**

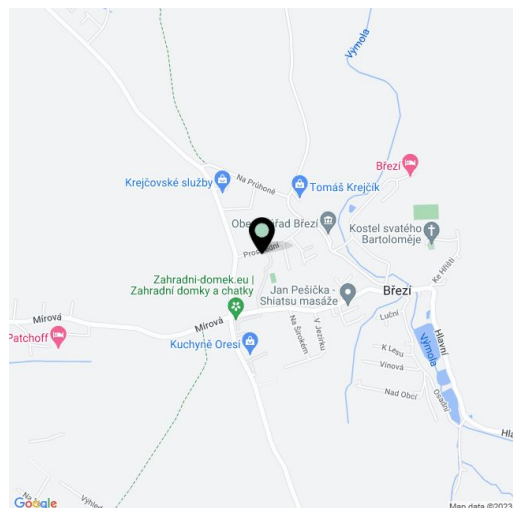
Na pozemku se 2 příjezdovými branami se nachází hlavní obytná budova, dům správce, stáj pro 2 koně, altán a tenisový kurt se zázemím. Garáž pro 2 automobily má vytápěný vjezd.

Hlavní budova je nadstandardně vybavena velkoformátovou žulovou/mramorovou dlažbou a obklady, mramorovými krby a intarzovanými dubovými parketami. Vytápění zajišťuje tepelné čerpadlo a dva plynové kotle Veissmann – ve většině domu podlahové, v místnostech s parketami radiátory. K dalšímu zařízení patří klimatizace všech pokojů ve 2. patře, výtah, plnoautomatická bazénová technologie nebo zabezpečovací systém včetně kamer a napojení na bezpečnostní službu s příjezdem do 3 minut. V objektu je celkem 9 koupelen.

Dům správce má 2 koupelny, garáž pro 2 automobily a plynové vytápění. Ve stájích najdeme umývárnu pro koně a též jednu koupelnu a samostatnou toaletu, přičemž je možná snadná přestavba na obytnou budovu. K tenisovému kurtu s EPDM povrchem patří malý domek se šatnou a toaletou, zahrada je automaticky zavlažována dešťovou vodou z 65 m<sup>3</sup> nádrže. Komplex je napojený na plyn, elektřinu a kanalizaci, zásobování vodou zajišťují celkem 3 studny. Dům byl dokončen v roce 2005.

Klidná lokalita v absolutním soukromí na kraji obce Břeží. Veškeré služby jsou dostupné v sousedních Říčanech – školky, školy, gymnázium, plavecký bazén, knihovna, obchodní centrum Lihovar.

Zastavěná plocha celkem 1 213 m<sup>2</sup>, užitná plocha hlavní budovy 860 m<sup>2</sup>, pozemek 20 003 m<sup>2</sup>.

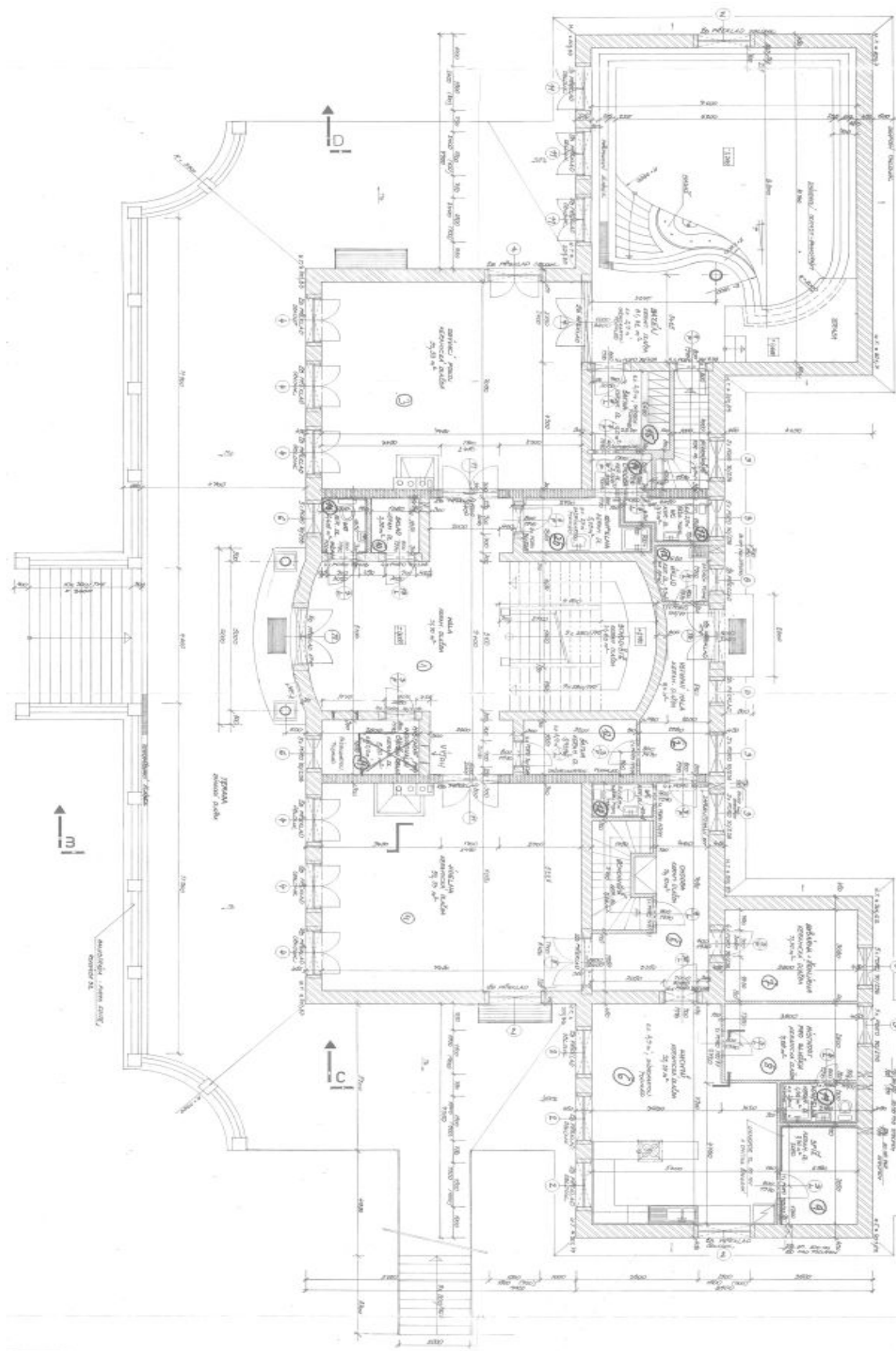




# Rodinný dům 20+1

960 m<sup>2</sup>, Praha-východ, Říčany, Břeží

Cena na vyžádání

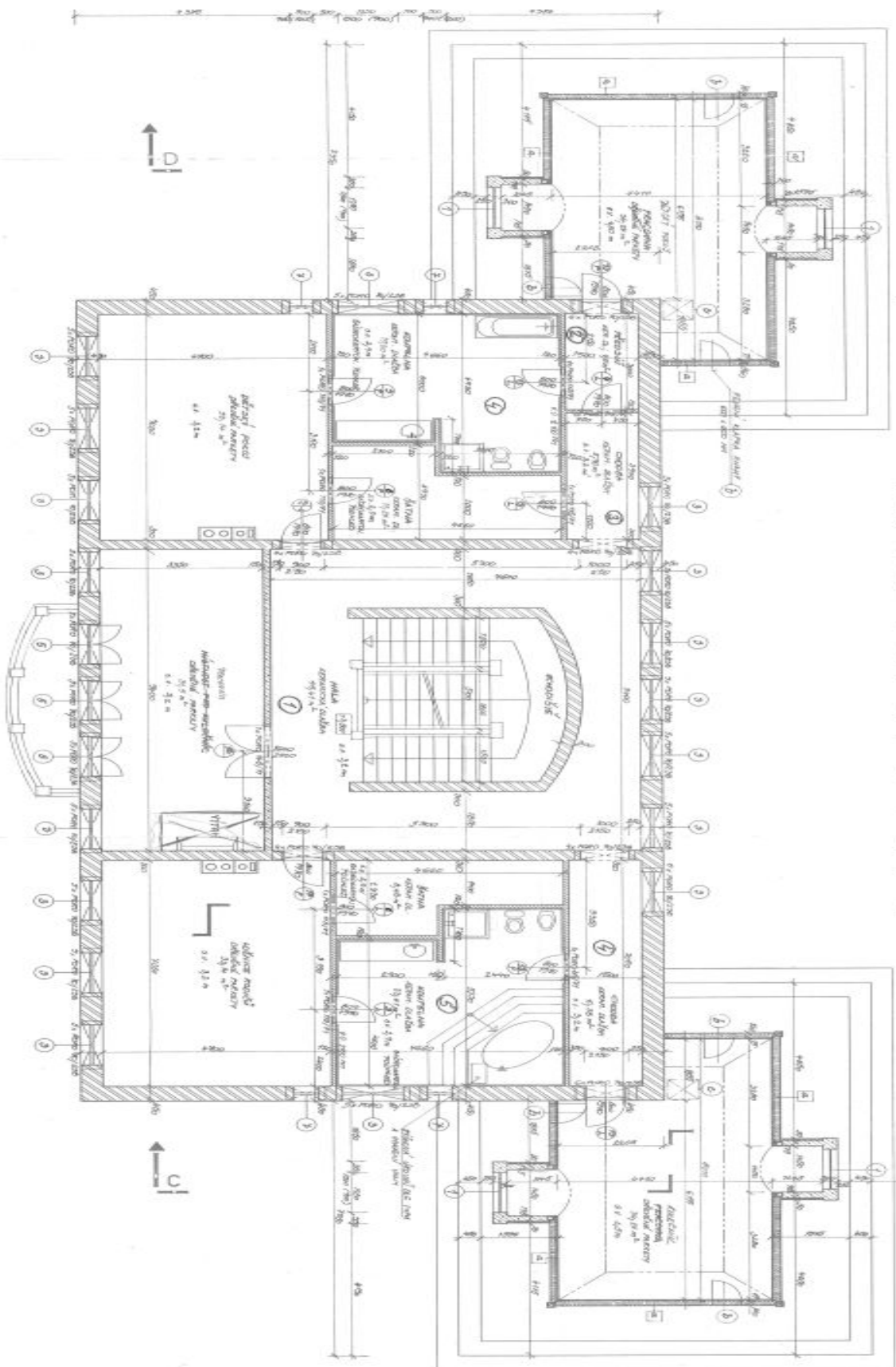




# Rodinný dům 20+1

960 m<sup>2</sup>, Praha-východ, Říčany, Březi

Cena na vyžádání

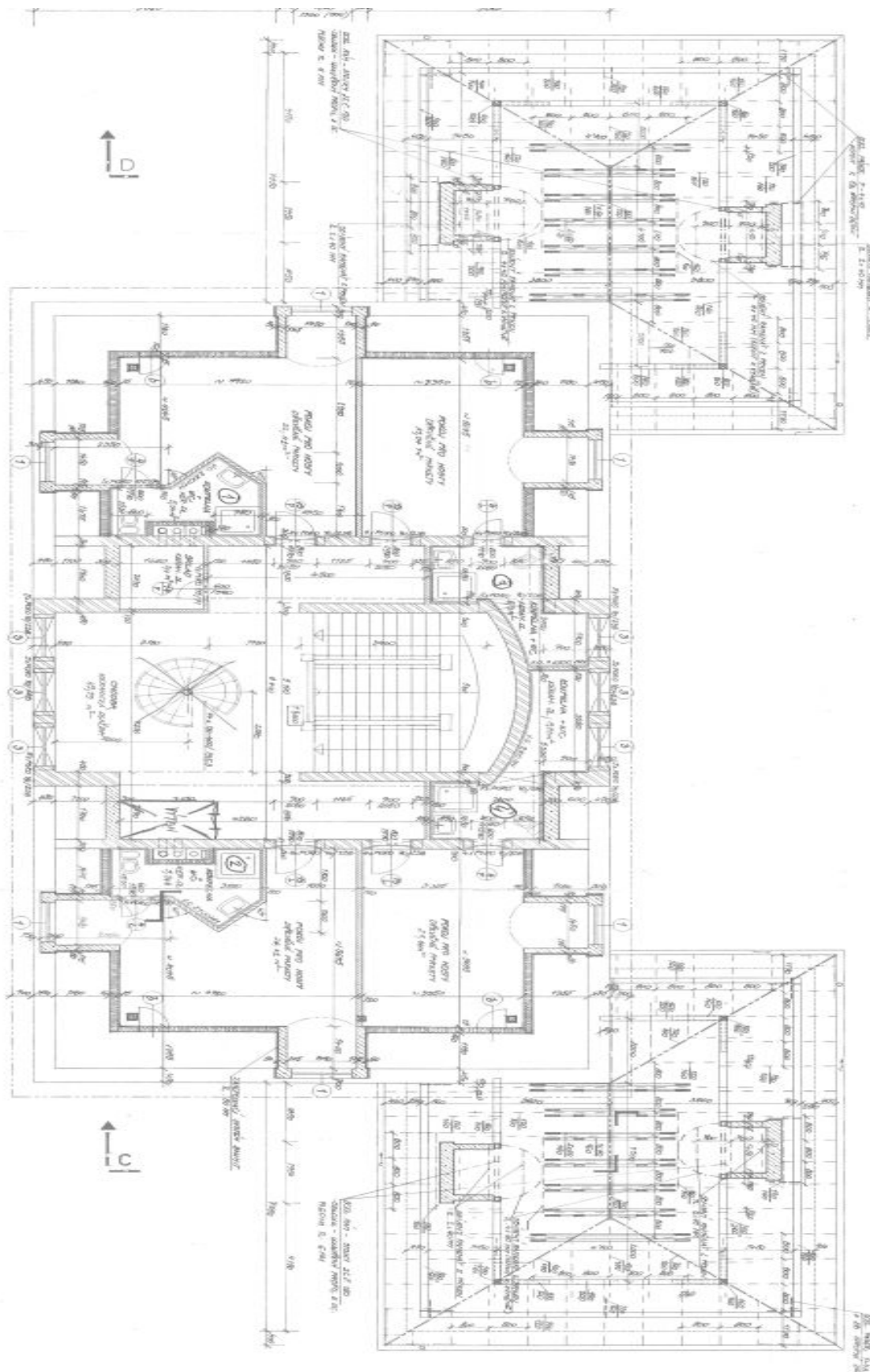




# Rodinný dům 20+1

960 m<sup>2</sup>, Praha-východ, Říčany, Březi

Cena na vyžádání





# Rodinný dům 20+1

960 m<sup>2</sup>, Praha-východ, Říčany, Břeží

Cena na vyžádání

