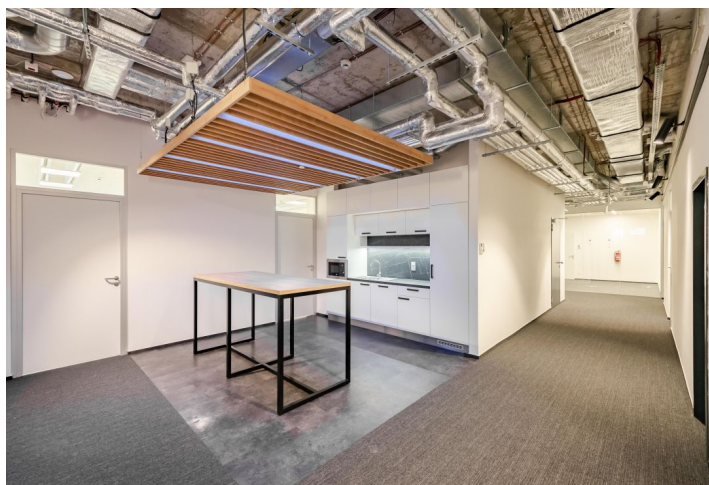




# Administrativní budova

Praha 7, Holešovice, Argentinská

Cena na vyžádání





## Administrativní budova

Praha 7, Holešovice, Argentinská

## Cena na vyžádání

Celková velikost budovy	6 014 m <sup>2</sup>
Vlastní spotřeba nájemce	—
Parkování	2 700 Kč
Poplatky za parkování	—
Poměr parkovacích míst	—
Certifikace	—
PENB	B
Referenční číslo	19307

**Nová administrativní budova umístěná na rohu frekventované Argentinské ulice splňuje nejpřísnější kritéria nájemců. V přízemí se nachází obchodní prostory s perfektní dostupností a viditelností. V dalších šesti patrech jsou moderní kanceláře ve stylu smart office.**

### Lokalita:

Výhodné napojení na exponovanou dopravní tepnu a městský okruh, spojení tunelem Blanka, včetně nájezdu na dálnici D1 a D8. V blízkosti budovy se také nachází autobusové a tramvajové zastávky; vlakové a autobusové nádraží a stanice metra Nádraží Holešovice (linka C).

### Vybavení a služby:

Centrální recepce 24 / 7  
Přístup do budovy na magnetickou kartu  
Kamerový systém monitorující budovu a její okolí  
Obchodní prostory v přízemí  
Skladové prostory (v omezené kapacitě)  
Parkoviště pro hosty  
Tepelné čerpadlo ze zemních pilot  
Vnitřní žaluzie  
Otevíratelná okna  
Centrální klimatizace  
Vlastní copy centrum

Nájemné a poplatky jsou uvedeny bez DPH. Nájemce neplatí provizi.



