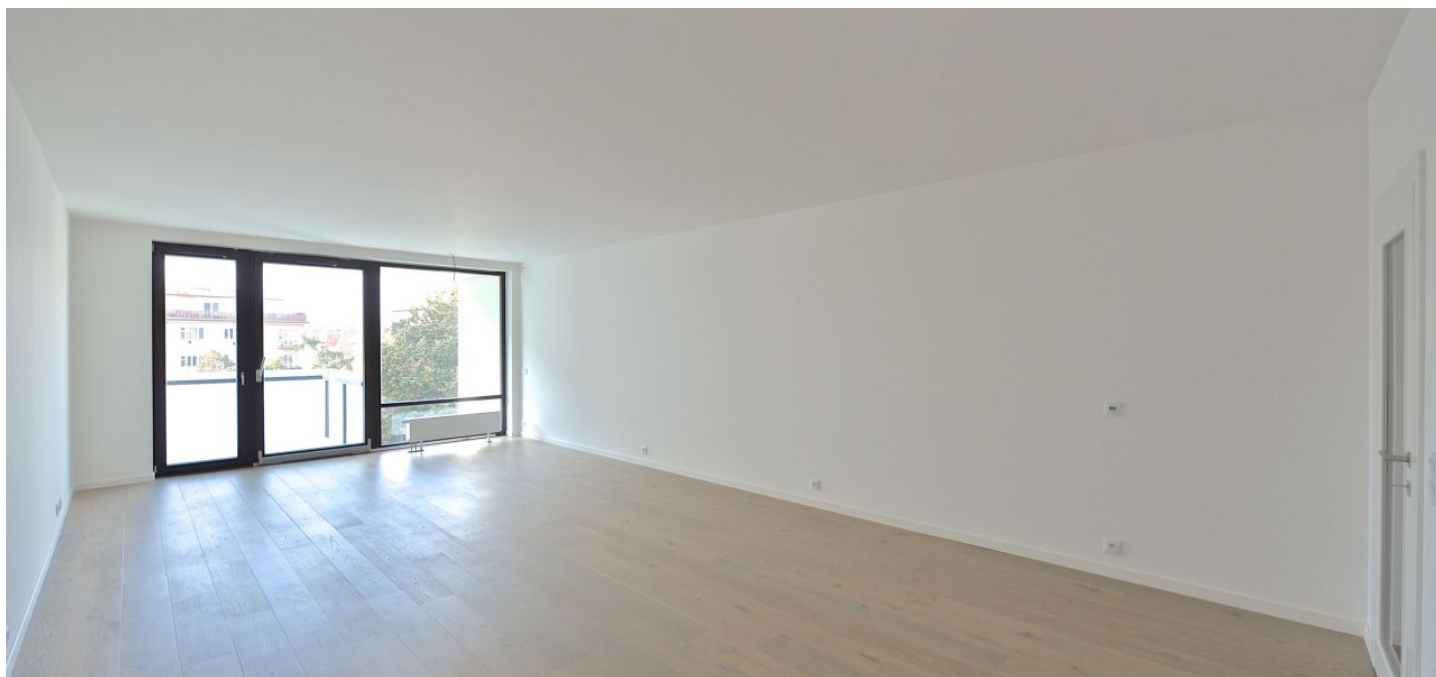




Byt 3+kk

108 m², Praha 4, Podolí

Prodáno



**Byt 3+kk**108 m², Praha 4, Podolí**Prodáno**

| | |
|-------------------|--------------------|
| Celková plocha | 112 m ² |
| Podlahová plocha* | 108 m ² |
| Balkón | 4 m ² |
| Parkování | Ano |
| Garáž | Ano |
| Sklep | - |
| PENB | G |
| Referenční číslo | 19218 |

* Výměra jednotky dle občanského zákoníku.
Plocha je tvořena součtem celé plochy jednotky a ohraničená obvodovými zdmi.

Byt 3+kk s balkonem je situován ve 4.NP netradičně koncipovaného nově vznikajícího projektu s podzemní garáží, který se nachází kousek od Vyšehradu i vltavského nábřeží, v klidné ulici ve vyhledávané rezidenční čtvrti Prahy 4 – Podolí. Příjemné bydlení v malé, útulné rezidenci od renomovaného architektonického studia, která nabízí i další jednotky o dispozicích od 1+kk po 5+kk.

Dispozici bytu tvoří otevřený koncept obývacího pokoje s kuchyní, jídelnou a východně orientovaným balkonem, 2 ložnice, koupelna s vanou, samostatná toaleta a centrální hala s vestavěnými skříněmi.

Všechny apartmány jsou vybaveny ve **vysokém standardu** – dřevěná podlaha z běleného dubu, velkoformátová dřevěná okna, zásuvné či bezfalcové dřevěné interiérové dveře, koupelňové zařizovací předměty **Laufen, Grohe a Hüppe**.

Projekt se nachází ve **vyhledávané rezidenční lokalitě** s plnou občanskou vybaveností a výbornou dostupností do centra díky blízkým zastávkám MHD (5 minut pěšky na zastávky tramvají a autobusů Podolská vodárna). V okolí najdeme mateřskou i základní školu, plavecký bazén a venkovní koupaliště, tenisové kurty, agility park, veslařský klub, golfové hřiště v sousedních Hodkovičkách, kavárny, restaurace či **park přímo navazující na vyšehradské zahrady**.

Pro aktuální přehled volných bytových jednotek prosím kontaktujte kancelář.

Interiér 108,33 m² + balkon 4,06 m²



Byt 3+kk

108 m², Praha 4, Podolí

Prodáno

